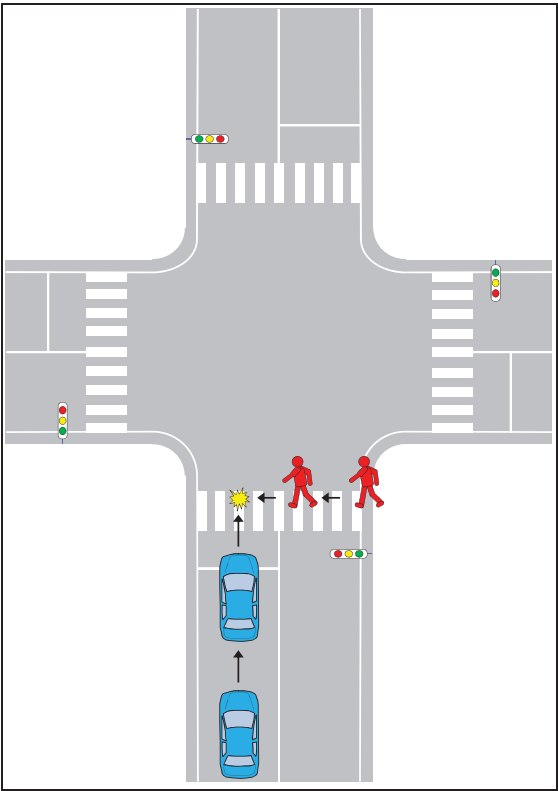


パターンナンバー	PTC-O1
路線	一般道路 高速道路
道路形状	交差点内 (信号有 信号無) 交差点付近 カーブ トンネル・橋 その他単路 一般交通の場所
当事車種別(1当)	四輪車 二輪車(原付含む) 自転車 歩行者
当事車種別(2当)	四輪車 二輪車(原付含む) 自転車 歩行者
行動類型(車両)	発進・直進 追抜追越 進路変更 左折 右折 後進 横断 その他
進行方向(歩行者)	左側 右側 左から 右から 停止 その他
事故類型	人対車両 (対背面通行 横断歩道横断 その他横断 路上 その他)



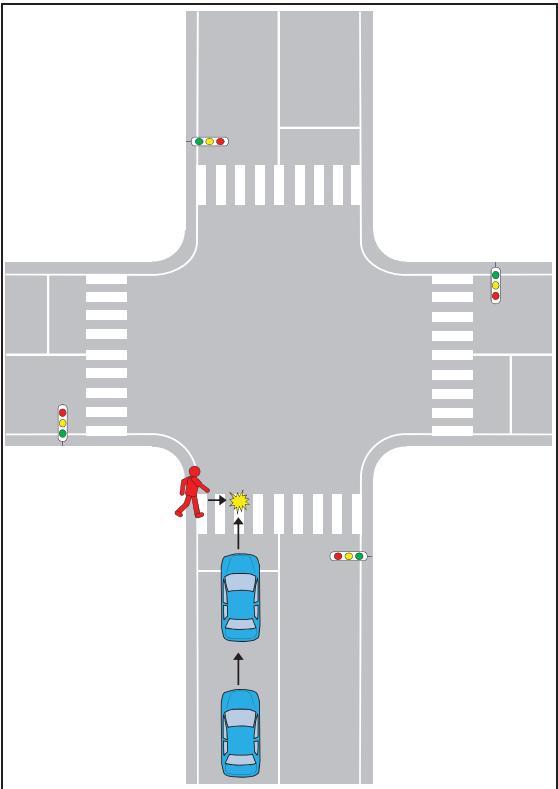
	死亡		重傷		輕傷		死傷	
事故件数 / %	31	0.8%	43	0.1%	43	0.0%	117	0.0%
死傷者数 / %	31	0.8%	44	0.1%	45	0.0%	120	0.0%

	死亡	重傷	輕傷	死傷
全事故件数	3,790	35,380	460,031	499,201
全死傷者数	3,904	37,356	581,497	622,757

PTC-01.xlsx全事故件数

主観的要因（歩行者 保護者等の不注意	件数	構成率
不注意	2	1.7%
遊びに夢中	1	0.9%
発見の遅れ	9	7.7%
安全	40	34.2%
不確認	11	9.4%
判断の誤り等	6	5.1%
健康状態不良	31	26.5%
認識不能・人的要因なし	5	4.3%
	12	10.3%

パターンナンバー	PTC-02
路線	一般道路 高速道路
道路形状	交差点内 (信号有 信号無) 交差点付近 カーブ トンネル・橋 その他単路 一般交通の場所
当事車種別(1当)	四輪車 二輪車(原付含む) 自転車 歩行者
当事車種別(2当)	四輪車 二輪車(原付含む) 自転車 歩行者
行動類型(車両)	発進・直進 追抜追越 進路変更 左折 右折 後進 横断 その他
進行方向(歩行者)	左側 右側 左から 右から 停止 その他
事故類型	人対車両 (対背面通行 横断歩道横断 その他横断 路上 その他)



	死亡		重傷		輕傷		死傷	
事故件数 / %	9	0.2%	20	0.1%	39	0.0%	68	0.0%
死傷者数 / %	9	0.2%	20	0.1%	39	0.0%	68	0.0%

	死亡	重傷	輕傷	死傷
全事故件数	3,790	35,380	460,031	499,201
全死傷者数	3,904	37,356	581,497	622,757

PTC-02.xlsx全事故件数

区別	件数	構成率
男	31	1.5%
女	18	48.5%
計	49	100.0%
職業	25	36.8%

職業	件数	構成率
主婦	49	72.1%
学生	15	22.1%
無職	3	4.6%
計	67	100.0%
職業	3	0.0%
無職	1	1.5%
計	4	6.0%

路面状態	件数	構成率
乾燥	60	88.2%
濡湿	7	10.3%
凍結・積雪	1	1.5%
非難状	0	0.0%

中央防犯施設等	件数	構成率
中央防犯施設	23	33.8%
防犯カメラ	8	11.4%
中央防犯なし	3	4.6%
交代しない場所	0	0.0%

道路路況	件数	構成率
一般道	17	25.0%
一般地方道	22	32.6%
一般国道	29	42.9%
その他	0	0.0%

地形	件数	構成率
市街地	45	66.3%
人口集中地 その他	16	23.7%
非市街地	7	10.3%

命令違反（東西）	件数	構成率
信号無視	1	1.5%
横断歩道へ侵入	0	0.0%
優先道路を進入	0	0.0%
横断等禁止違反	0	0.0%
右折車両不検知	0	0.0%
右折待ち禁止違反	0	0.0%
直進し違反	0	0.0%
右折待機	0	0.0%
右折進行	0	0.0%
安全通行妨害等	0	0.0%
交差点内交差道路からの右折車両	0	0.0%
安全通行	37	54.4%
その他	1	1.5%
歩行者妨害	3	4.4%
横断自転車妨害等	0	0.0%
横断歩道違反	0	0.0%
交通信号の不遵守	0	0.0%
安全確保	0	0.0%
前方不注意	0	0.0%
緊急時	4	5.8%
安全不確認	20	29.4%
安全不確認	2	2.9%
その他の違反	0	0.0%
諸君不能・違反なし	0	0.0%

危険認知速度（車両）		
	件数	構成率
10km以下	6	8.8%
20km以下	5	7.4%
30km以下	13	19.1%
40km以下	20	29.4%
50km以下	18	26.5%
60km以下	3	4.4%
80km以下	3	4.4%
100km以下	0	0.0%
100km超	0	0.0%
調査不能	0	0.0%

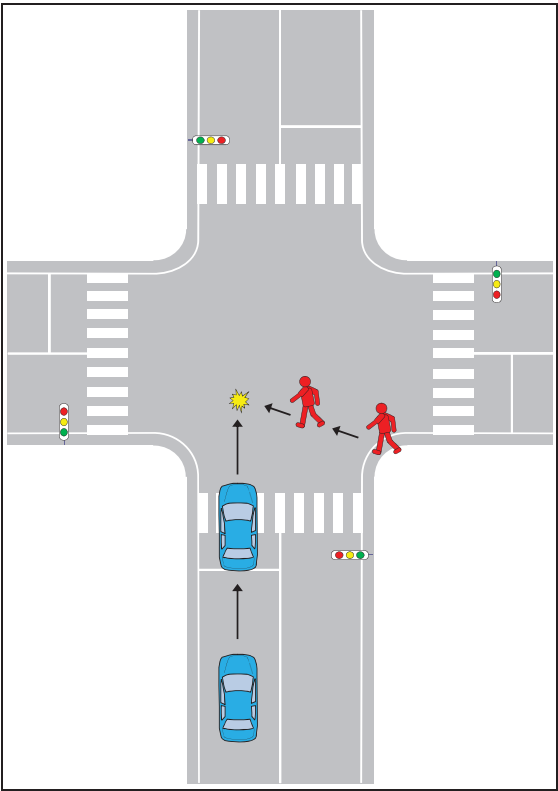
要因 (東側)			件数	累積率
発見の遅れ	内在的	周知不足	0	0.0%
		その他の発見	3	4.4%
	外在的	物とモノを混同して物を取ろうとした	3	4.4%
		「いつか」とも思えて「取って」いた	0	0.0%
		案内・指図等を探して発見	0	0.0%
安全確認	安全確認をしなかった	11	16.2%	
		安全確認が十分でなかった	36	52.2%
	判断ミス	指図・案内を誤って見て注視を要した	6	8.8%
		注視の方向が違っていた	6	8.8%
		注視の距離が足りなかった	0	0.0%
予知不能	状況認識（速度、距離、距離感）を誤った	0	0.0%	
	その他の予知不能	4	5.9%	
	交差誤認	0	0.0%	
誤り上の操作	操作不適	ブレーキとアクセルが踏み違い	0	0.0%
		ブレーキを踏んでアクセルを踏み遅れ	0	0.0%
	誤操作	急ブレーキをかけた	0	0.0%
		ハンドルの操作不適	0	0.0%
		ブレーキがかけながらハンドルの操作	0	0.0%
誤操作による人的要因なし		0	0.0%	

年齡層	1 當		2 當	
	件數	構成率	件數	構成率
6歲以下	7	10.3%	0	0.0%
7-15歲	11	16.2%	0	0.0%
16-24歲	7	10.3%	3	4.4%
25-49歲	13	19.1%	33	48.5%
50-54歲	1	1.5%	4	5.9%
55-64歲	4	5.9%	11	16.2%
65-74歲	9	13.2%	14	20.6%
75歲以上	16	23.5%	3	4.4%

法令違反（歩行者）	件数	構成率
信号無視	67	98.5%
通行区分	0	0.0%
横断歩道外横断	0	0.0%
無灯火横断	0	0.0%
駐停車中の直前・直後の横断	0	0.0%
歩行中の直前・直後の横断	0	0.0%
横断禁止場所の横断	0	0.0%
配管・信号・受電ケーブル等	0	0.0%
路上遊戯、路上作業	0	0.0%
横出し	0	0.0%
その他違反	1	1.5%
障害不能・違反なし	1	1.5%

主観的要因（歩行者 保護者等の不注意	件数	構成率
前方不注意	4	5.9%
遊びに夢中	0	0.0%
発見の遅れ	3	4.4%
安全確認が不十分だった	26	38.2%
安全確認が不十分だった	11	16.2%
判断の誤り等	4	5.9%
相手のルールを守る・譲ってくれたらと思った	15	22.1%
その他の判断誤り	3	4.4%
健康状態不良	3	4.4%
認識不備・人的要因なし	2	2.9%

パターンナンバー	PTC-03
路線	一般道路 高速道路
道路形状	交差点内 (信号有 信号無) 交差点付近 カーブ トンネル・橋 その他単路 一般交通の場所
当事車種別(1当)	四輪車 二輪車(原付含む) 自転車 歩行者
当事車種別(2当)	四輪車 二輪車(原付含む) 自転車 歩行者
行動類型(車両)	発進・直進 追抜追越 進路変更 左折 右折 後進 横断 その他
進行方向(歩行者)	左側 右側 左から 右から 停止 その他
事故類型	人対車両 (対背面通行 横断歩道横断 その他横断 路上 その他)



	死亡		重傷		輕傷		死傷	
事故件数 / %	7	0.2%	13	0.0%	22	0.0%	42	0.0%
死傷者数 / %	7	0.2%	13	0.0%	23	0.0%	43	0.0%

	死亡	重傷	輕傷	死傷
全事故件数	3,790	35,380	460,031	499,201
全死傷者数	3,904	37,356	581,497	622,757

PTC-03.xlsx全事故件数

区別	件数	構成率
明	2	4.8%
暗	10	23.8%
不明	10	23.8%
計	20	47.6%

天候	件数	構成率
晴	30	71.4%
雨	8	19.0%
曇	4	9.5%
霧	0	0.0%
計	42	100.0%

路面状態	件数	構成率
乾	35	83.3%
濡	7	16.7%
凍結・積雪	0	0.0%
非該当	0	0.0%

中央分離帯施設等	件数	構成率
中央分離帯	2	4.8%
中央交差点	21	50.0%
中央分離帯なし	19	45.2%
一般交差の場所	0	0.0%

道路種別	件数	構成率
国道	13	31.0%
主要地方道	12	28.6%
一般地方道	17	40.5%
その他	0	0.0%

地形	件数	構成率
市街地	28	66.7%
人口集中 その他	8	19.0%
その他	4	9.5%

命令違反（車内）	件数	構成率
信号無視	0	0.0%
進行方向違反	0	0.0%
横断歩道違反	1	2.4%
横断歩道禁止違反	0	0.0%
前方直進不従従	0	0.0%
右折禁止禁止違反	0	0.0%
直進し違反	0	0.0%
右折違反	0	0.0%
右折し違反	0	0.0%
優先通行妨害等	0	0.0%
交差点 交差点進行妨害等	3	7.1%
安全進行 安全進行妨害等	20	47.6%
その他	3	7.1%
歩行者妨害等	0	0.0%
横断自動車妨害等	0	0.0%
横断歩道違反	0	0.0%
安全進行 安全進行不従従	0	0.0%
安全選 選択不能	0	0.0%
転落 前方不注意	5	11.9%
横断歩道 横断歩道不注意	1	2.4%
安全不従従	8	19.0%
その他	2	4.8%
その他	0	0.0%
踏車不能・違反なし	0	0.0%

	件数	構成率
10km以下	2	4.8%
20km以下	5	11.9%
30km以下	7	16.7%
40km以下	12	28.6%
50km以下	10	23.8%
60km以下	2	4.8%
80km以下	4	9.5%
100km以下	0	0.0%
100km超	0	0.0%
調査不能	0	0.0%

目的 (要因)			件数	累積率
発見の流れ	内在的	周知	0	0.0%
		その他の発見	8	14.3%
	外在的	物とモノを、物を扱うように	6	10.7%
		「いた」などを見て「操作して」いた	0	0.0%
		案内・指導等を探して発見	1	2.4%
安全確認	不注意	案内、告知等から発見	1	2.4%
		他の人の指示から発見	0	0.0%
	不注意	安全確認をした発見	7	16.7%
		安全確認が十分でなかった	16	38.1%
		指示・案内がわからず、困って注目を要した	1	2.4%
判断の手予知	不注意	その他の動作の不注視	1	2.4%
		運動感・感覚・直感・勘・勘得をくるとした	1	2.4%
	予知	注意が向いていない、離れてるを要した	0	0.0%
		他の予知不注	0	0.0%
		交通環境	0	0.0%
誤り上の操作	操作不適	ブレーキとアクセルが混同	0	0.0%
		ブレーキとアクセルが、踏み間違い	0	0.0%
	誤り上の操作	急ブレーキをかけた	0	0.0%
		ハンドルの操作不適	0	0.0%
		ブレーキがかけながらハンドルの操作	0	0.0%
他の操作不適	0	0.0%		
請求主たる人の要知不足		0	0.0%	

年齡層	1 當		2 當	
	件數	構成率	件數	構成率
6歲以下	2	4.8%	0	0.0%
7-15歲	8	19.0%	0	0.0%
16-24歲	2	4.8%	5	11.9%
25-49歲	12	28.6%	15	35.7%
50-54歲	3	7.1%	4	9.5%
55-64歲	4	9.5%	7	16.7%
65-74歲	5	11.9%	8	19.0%
75歲以上	6	14.3%	3	7.1%

法令違反（歩行者）	件数	構成率
信号無視	41	97.6%
進行区分	0	0.0%
横断	1	2.4%
横断歩道外横断	1	0.0%
斜め横断	1	2.4%
駐停車道の直前・直後の横断	0	0.0%
歩行車道の直前・直後の横断	0	0.0%
横断禁止場所の横断	0	0.0%
配位、信号機、交差点等	0	0.0%
路上立寄、路上作業	0	0.0%
横断し	0	0.0%
その他の違反	0	0.0%
罰金不能、違反なし	0	0.0%

主たる要因（非行者）		件数	構成率
保護者等の不注意		1	2.4%
前方	遊びに夢中	0	0.0%
発見の遅れ	その他の前方不注意	3	7.1%
安全	安全確認をしなかった	22	52.4%
不確認	安全確認が不十分だった	4	9.5%
判断の誤り等	相手車両のルールを守る、譲ってくれたと思った	2	4.8%
	その他の判断誤り	5	11.9%
健康状態不良		3	7.1%
調査不応・人的要因なし		2	4.8%

パターンナンバー	PTC-04
路線	一般道路 高速道路
道路形状	交差点内 (信号有 信号無) 交差点付近 カーブ トンネル・橋 その他単路 一般交通の場所
当事車種別(1当)	四輪車 二輪車(原付含む) 自転車 歩行者
当事車種別(2当)	四輪車 二輪車(原付含む) 自転車 歩行者
行動類型(車両)	発進・直進 追抜追越 進路変更 左折 右折 後進 横断 その他
進行方向(歩行者)	左側 右側 左から 右から 停止 その他
事故類型	人対車両 (対背面通行 横断歩道横断 その他横断 路上 その他)

	死亡		重傷		輕傷		死傷	
事故件数 / %	2	0.1%	6	0.0%	10	0.0%	18	0.0%
死傷者数 / %	2	0.1%	6	0.0%	10	0.0%	18	0.0%

A top-down diagram of a four-way intersection. A blue car is in the bottom lane, moving straight up towards the intersection. A red pedestrian is crossing the intersection from left to right. A yellow starburst indicates a collision between the car and the pedestrian. Traffic lights are shown at each corner of the intersection. Arrows indicate the direction of travel for both the car and the pedestrian.

区分	件数	構成率
男性	1	5.6%
女性	3	30.0%
書	2	11.1%
夜	6	33.3%
不詳	1	5.6%
年代	件数	構成率
10歳以下	10	55.6%
10歳以上	3	33.3%
男	5	27.8%
女	0	0.0%
不詳	0	0.0%
居住状況	件数	構成率
家族	17	94.4%
一人暮らし	1	5.6%
夫婦・借宿	0	0.0%
不詳	0	0.0%
中央分館等施設等	件数	構成率
中央分館等	0	0.0%
中央分館等なし	11	61.1%
一般交差点場所	0	0.0%
道路沿線	件数	構成率
国道	7	38.9%
一般地方道	4	22.2%
その他	0	0.0%
地形	件数	構成率
市街地	11	61.1%
その他	1	5.6%
市街地	11	61.1%
その他	1	5.6%

項目違反（東西）	件数	構成率	
信号無視	0	0.0%	
横断歩道交差	0	0.0%	
横断歩道無停止	0	0.0%	
横断歩道禁止違反	0	0.0%	
横断歩道無停止時	0	0.0%	
右折禁止禁止違反	0	0.0%	
直進禁止違反	0	0.0%	
右折禁止	0	0.0%	
左折禁止	0	0.0%	
優先通行妨害等	0	0.0%	
安全点	交通流円滑通行促進		
安全点	歩行者	12	66.7%
安全点	その他		
歩行者妨害	0	0.0%	
横断自転車妨害等	0	0.0%	
歩行場内進入	1	5.6%	
安全通行一時不遵守	0	0.0%	
安全違	排他不能	0	0.0%
軽微	前方不注意	0	0.0%
軽微	後方不注意	1	5.6%
軽微	安全不確認	3	16.7%
その他	その他	1	5.6%
その他	違反なし	0	0.0%
調査不能・違反なし	0	0.0%	

	件数	構成率
10km以下	1	5.6%
20km以下	1	5.6%
30km以下	3	16.7%
40km以下	8	44.4%
50km以下	4	22.2%
60km以下	1	5.6%
80km以下	0	0.0%
100km以下	0	0.0%
100km超	0	0.0%
調査不能	0	0.0%

要因 (東面)		件数	発生率
発見	内在的	0	0.0%
	内在的	0	0.0%
	内在的	0	0.0%
	内在的	0	0.0%
	内在的	0	0.0%
発見	内在的	0	0.0%
	内在的	0	0.0%
	内在的	0	0.0%
	内在的	0	0.0%
	内在的	0	0.0%
判断の誤り	安全	2	11.1%
	安全	1	5.0%
	熟練	4	22.2%
	不注意	0	0.0%
	予測不適	1	5.6%
誤りや操作上の	交通理解	0	0.0%
	誤りや操作上の	0	0.0%
	誤りや操作上の	0	0.0%
	誤りや操作上の	0	0.0%
	誤りや操作上の	0	0.0%
誤りや操作上の	誤りや操作上の	0	0.0%
	誤りや操作上の	0	0.0%
	誤りや操作上の	0	0.0%
	誤りや操作上の	0	0.0%
	誤りや操作上の	0	0.0%
誤りや操作上の	誤りや操作上の	0	0.0%
	誤りや操作上の	0	0.0%
	誤りや操作上の	0	0.0%
	誤りや操作上の	0	0.0%
	誤りや操作上の	0	0.0%

年齡層	1 當		2 當	
	件數	構成率	件數	構成率
6歲以下	1	5.6%	0	0.0%
7-15歲	4	22.2%	0	0.0%
16-24歲	2	11.1%	2	11.1%
25-49歲	1	5.6%	5	27.8%
50-54歲	1	5.6%	1	5.6%
55-64歲	2	11.1%	5	27.8%
65-74歲	1	5.6%	3	16.7%
75歲以上	6	33.3%	2	11.1%

法令違反（歩行者）	件数	構成率
信号無視	15	83.3%
通行区分	0	0.0%
横断	2	11.1%
横断歩道外横断	0	0.0%
ぬめ横断	0	0.0%
駐停車帯直前の直前・直後の横断	0	0.0%
歩行者直前の直前・直後の横断	0	0.0%
横断禁止場所の横断	1	5.6%
配管、徘徊、寝そべり等	0	0.0%
路上立寄り、路上作業	0	0.0%
立ち出し	0	0.0%
その他の違反	0	0.0%
調査不能・違反なし	0	0.0%

人的要因（歩行者）	件数	構成率
保護者の不注意	1	5.6%
不注意	0	0.0%
発見の遅れ	0	0.0%
安全	12	66.7%
不確認	1	5.6%
判断の誤り等	0	0.0%
健康状態不良	3	16.7%
読書不能・人的要因なし	1	5.6%
	0	0.0%

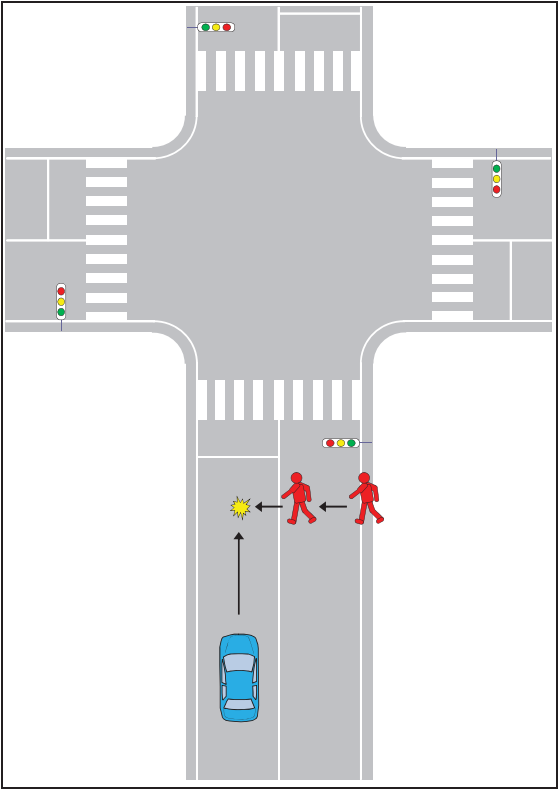
事故概要

パターンナンバー	PTC-05					
路線	一般道路		高速道路			
道路形状	交差点内（ 信号有 信号無 ）		交差点付近		カーブ	
	トンネル・橋		その他単路		一般交通の場所	
当事車種別(1当)	四輪車	二輪車(原付含む)		自転車	歩行者	
当事車種別(2当)	四輪車	二輪車(原付含む)		自転車	歩行者	
行動類型(車両)	発進・直進		追抜追越	進路変更	左折	右折
	後進		横断	その他		
進行方向(歩行者)	左側	右側	左から	右から	停止	その他
事故類型	人対車両（ 対背面通行			横断歩道横断		その他横断
	路上			その他 ）		

集計結果

	死亡		重傷		軽傷		死傷	
事故件数 / %	5	0.1%	14	0.0%	26	0.0%	45	0.0%
死傷者数 / %	5	0.1%	14	0.0%	27	0.0%	46	0.0%

	死亡	重傷	軽傷	死傷
全事故件数	3,790	35,380	460,031	499,201
全死傷者数	3,904	37,356	581,497	622,757



PTC-05.xlsx全事故件数

昼夜別	件数	構成率
朝	2	4.4%
昼	16	35.6%
夜	11	24.4%
夜	16	35.6%
天候	件数	構成率
晴	26	57.8%
曇	14	31.1%
雨	5	11.1%
雪	0	0.0%
霧	0	0.0%
路面状態	件数	構成率
乾燥	39	86.7%
湿潤	6	13.3%
凍結・積雪	0	0.0%
凍結・積雪	0	0.0%
中央分離帯施設等	件数	構成率
中央分離帯	3	6.7%
中央線	31	68.9%
中央分離なし	11	24.4%
一般交差の場所	0	0.0%
道路種別	件数	構成率
国道	5	11.1%
主要地方道	13	28.9%
一般地方道	27	60.0%
その他	0	0.0%
地形	件数	構成率
市街地 人口集中	31	68.9%
その他	9	20.0%
非市街地	5	11.1%

法令違反(車両)	件数	構成率
信号無視	0	0.0%
通行区分	0	0.0%
優先路優先違反	0	0.0%
横断歩道横断	0	0.0%
車間距離不保持	0	0.0%
進路変更禁止違反	0	0.0%
追越し違反	0	0.0%
右折違反	0	0.0%
左折違反	0	0.0%
優先通行妨害等	0	0.0%
交差点 交差道路通行車両	0	0.0%
安全進 反対方向からの右折車両	0	0.0%
行 歩行者	0	0.0%
その他	0	0.0%
歩行歩道等	2	4.4%
横断自転車歩道等	0	0.0%
横断場所違反	0	0.0%
指定場所 一時停止等	0	0.0%
安全進 横断歩道	1	2.2%
転 前方不注意	14	31.1%
転 動静不注意	2	4.4%
横断歩道 安全確認	16	35.6%
その他	10	22.2%
その他の違反	0	0.0%
調査不能・違反なし	0	0.0%

危険認知速度(車両)	件数	構成率
10km以下	3	6.7%
20km以下	8	17.8%
30km以下	12	26.7%
40km以下	10	22.2%
50km以下	6	13.3%
60km以下	5	11.1%
80km以下	1	2.2%
100km以下	0	0.0%
100km超	0	0.0%
調査不能	0	0.0%

人的要因(車両)	件数	構成率
発見の遅れ	0	0.0%
前方不注意	8	17.8%
外在的	0	0.0%
過 速度・進路等	0	0.0%
過 車内横断等を促して発見	2	4.4%
他の車・歩行者に発見	1	2.2%
その他の発見	3	6.7%
安全確認	8	17.8%
不確認	9	20.0%
動静	0	0.0%
不注意	3	6.7%
判断の誤り等	3	6.7%
予測	0	0.0%
不適	3	6.7%
交通環境	4	8.9%
ブレーキとアクセル踏み違い	0	0.0%
ブレーキの踏み間違い	1	2.2%
急ブレーキをかけた	0	0.0%
ハンドルの操作不適	0	0.0%
ブレーキをかけながらハンドル操作	0	0.0%
その他の操作不適	0	0.0%
調査不能・人的要因なし	0	0.0%

年齢層	1 当	2 当
5歳以下	件数 構成率	件数 構成率
7-15歳	5 11.1%	0 0.0%
16-24歳	17 37.8%	0 0.0%
25-49歳	2 4.4%	5 11.1%
50-54歳	5 11.1%	19 42.2%
55-59歳	0 0.0%	5 11.1%
60-64歳	4 8.9%	7 15.6%
65-74歳	3 6.7%	7 15.6%
75歳以上	9 20.0%	2 4.4%

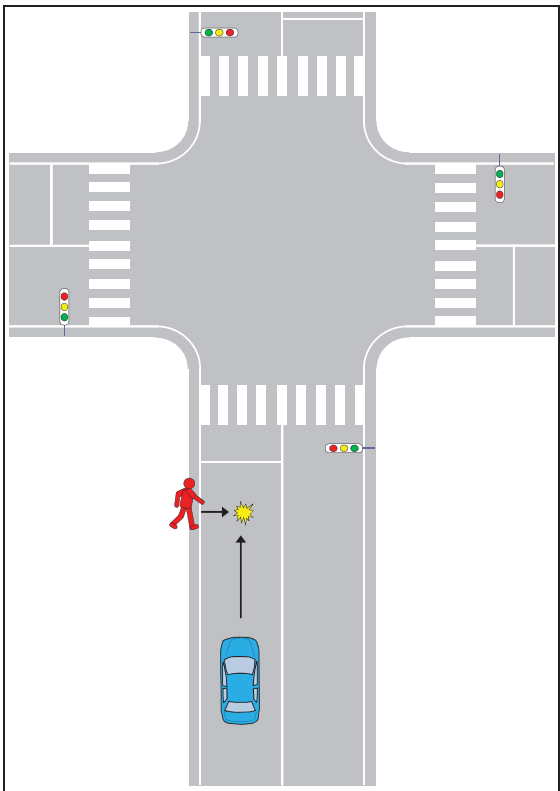
法令違反(歩行者)	件数	構成率
信号無視	4	8.9%
通行区分	0	0.0%
横断	15	33.3%
横断歩道外横断	0	0.0%
斜め横断	0	0.0%
駐停車車両の直前・直後の横断	1	2.2%
歩行車両の直前・直後の横断	1	2.2%
横断禁止場所の横断	7	15.6%
路肩、路端、段すべり等	0	0.0%
横断歩道・路上作業	0	0.0%
横断	16	35.6%
その他の違反	1	2.2%
調査不能・違反なし	0	0.0%

人的要因(歩行者)	件数	構成率
保護者等の不注意	3	6.7%
発見の遅れ	0	0.0%
前方不注意	0	0.0%
その他の前方不注意	0	0.0%
安全確認	0	0.0%
安全確認をしない	16	35.6%
不確認	12	26.7%
安全確認が不十分だった	3	6.7%
判断の誤り等	8	17.8%
相手のルールを守る・譲ってくれると思った	1	2.2%
健康状態不良	2	4.4%
調査不能・人的要因なし	0	0.0%

パターンナンバー	PTC-06
路線	一般道路 高速道路
道路形状	交差点内 (信号有 信号無) 交差点付近 カーブ トンネル・橋 その他単路 一般交通の場所
当事車種別(1当)	四輪車 二輪車(原付含む) 自転車 歩行者
当事車種別(2当)	四輪車 二輪車(原付含む) 自転車 歩行者
行動類型(車両)	発進・直進 追抜追越 進路変更 左折 右折 後進 横断 その他
進行方向(歩行者)	左側 右側 左から 右から 停止 その他
事故類型	人対車両 (対背面通行 横断歩道横断 その他横断 路上 その他)

	死亡		重傷		輕傷		死傷	
事故件数 / %	5	0.1%	13	0.0%	22	0.0%	40	0.0%
死傷者数 / %	5	0.1%	13	0.0%	22	0.0%	40	0.0%

	死亡	重傷	輕傷	死傷
全事故件数	3,790	35,380	460,031	499,201
全死傷者数	3,904	37,356	581,497	622,757



性別	件数	構成率
男	1	2.5%
女	24	60.0%
不明	8	12.5%
成	10	25.0%
無業	件数	構成率
有業	26	65.0%
無業	11	27.5%
学生	3	7.5%
主婦	0	0.0%
その他	0	0.0%
陸上状態	件数	構成率
陸上	36	90.0%
水中	4	10.0%
凍結・積雪	0	0.0%
非記録	0	0.0%
中央分離帯施設等	件数	構成率
中央分離帯	4	10.0%
中央分離帯なし	26	65.0%
中央分離帯不明	10	25.0%
一般交差の場所	0	0.0%
道路種別	件数	構成率
国道	8	20.0%
主要地方道	6	15.0%
一般地方道	26	65.0%
その他	0	0.0%
地形	件数	構成率
市街地	21	52.5%
人口集中 その他	11	27.5%
非市街地	8	20.0%

法令違反（車両）	件数	構成率	
信号無視	2	0.0%	
信号区分	0	0.0%	
黄灯通過違反	0	0.0%	
横断歩道等禁止違反	0	0.0%	
車道幅員不保持	0	0.0%	
一時停止等禁止違反	0	0.0%	
追越・違反	0	0.0%	
右折違反	0	0.0%	
右折停止	0	0.0%	
優先通行妨害等	0	0.0%	
安全点交	交差点道路通行車両	0	0.0%
安全点交	一方右左からの右折車両	0	0.0%
安全点交	他	0	0.0%
通行禁止違反	その他	0	0.0%
横断自転車歩道等	2	5.0%	
横断自転車歩道等	2	0.0%	
横断場所違反	2	5.0%	
指定場所一時不停止等	2	0.0%	
安全点交	指定停止	0	0.0%
安全点交	前方不注意	8	20.0%
安全点交	横断歩道等	8	20.0%
安全点交	追越・違反	13	32.5%
安全点交	その他	7	17.5%
その他違反	0	0.0%	
調査不能・違反なし	0	0.0%	

危険認知速度（車両）	件数	構成率
10km以下	2	5.0%
20km以下	10	25.0%
30km以下	9	22.5%
40km以下	11	27.5%
50km以下	6	15.0%
60km以下	2	5.0%
80km以下	0	0.0%
100km以下	0	0.0%
100km超	0	0.0%
調査不能	0	0.0%

要因 (東面)			件数	累積率
発見の遅れ	内在的	周知不足	0	0.0%
		その他の発見	7	17.5%
	外在的	物とモノを混同して物を探していた	0	0.0%
		道、案内標識等を探して発見	0	0.0%
		風景、建物等に発見	2	5.0%
判断の遅れ	安全確認	他の発見	0	0.0%
		その他の発見	1	2.5%
	動的確認	安全確認をしなかった	5	12.5%
		安全確認を十分に行っていた	1	2.5%
		他の発見	8	20.0%
誤り等の上乗せ	不適切	その他の動作的確認	8	20.0%
		安全確認 (速度、距離、難点) の確認	1	2.5%
	交通環境	他の発見	0	0.0%
		その他の発見	2	5.0%
		発見の遅れ	1	2.5%
誤り等の上乗せ	操作不適	ブレーキとアクセルが踏み違い	0	0.0%
		ブレーキの踏み間違い、踏み遅れ	0	0.0%
	誤作動	急ブレーキをかけた	0	0.0%
		ハンドルの操作不適	0	0.0%
		ブレーキをかけたがハンドル操作の他の操作不適	0	0.0%
誤作動・人の要因以外			0	0.0%

命令違反（非実行者）	件数	構成率
信号無視	3	7.5%
通行妨害	9	22.5%
横断歩道横断	2	5.0%
左折横断	2	5.0%
紅毛車車道の横断、直後の横断	3	7.5%
紅毛車車道の横断、直後の横断	7	17.5%
横断禁止場所での横断	6	15.0%
横断、徘徊、視そべり等	1	2.5%
路上立歩、路工作等	12	30.0%
高出	0	0.0%
その他の違反	1	2.5%
調査不能・違反なし	0	0.0%

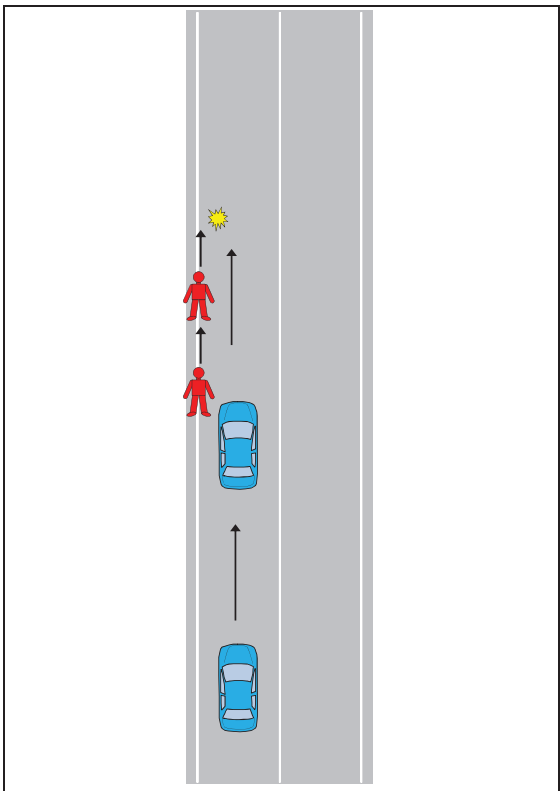
人的要因（非実行者）	件数	構成率
人的要因の未把握	2	5.0%
見失	1	2.5%
不注意	3	7.5%
不確認	14	35.0%
不確認	4	10.0%
判断	11	27.5%
判断	5	12.5%
判断	8	20.0%
判断	2	5.0%
調査不能・人的要因なし	1	2.5%

年齡層	1 當		2 當	
	件數	構成率	件數	構成率
6歲以下	3	7.5%	0	0.0%
7-15歲	10	25.0%	0	0.0%
16-24歲	0	0.0%	2	5.0%
25-49歲	8	20.0%	22	55.0%
50-54歲	0	0.0%	2	5.0%
55-64歲	4	10.0%	5	12.5%
65-74歲	3	7.5%	4	10.0%
75歲以上	12	30.0%	5	12.5%

パターンナンバー	PTC-07
路線	一般道路 高速道路
道路形状	交差点内 (信号有 信号無) 交差点付近 カーブ トンネル・橋 その他単路 一般交通の場所
当事車種別(1当)	四輪車 二輪車(原付含む) 自転車 歩行者
当事車種別(2当)	四輪車 二輪車(原付含む) 自転車 歩行者
行動類型(車両)	発進・直進 追抜追越 進路変更 左折 右折 後進 横断 その他
進行方向(歩行者)	左側 右側 左から 右から 停止 その他
事故類型	人対車両 (対背面通行 横断歩道横断 その他横断 路上 その他)

	死亡		重傷		輕傷		死傷	
事故件数 / %	2	0.1%	2	0.0%	6	0.0%	10	0.0%
死傷者数 / %	2	0.1%	2	0.0%	6	0.0%	10	0.0%

	死亡	重傷	輕傷	死傷
全事故件数	3,790	35,380	460,031	499,201
全死傷者数	3,904	37,356	581,497	622,757



性別	件数	構成率
男	5	0.0%
女	1	100%
未	4	40.0%

干渉	件数	構成率
無	7	70.0%
害	1	10.0%
害	2	20.0%
害	0	0.0%
害	0	0.0%

路面状況	件数	構成率
乾燥	8	80.0%
濡湿	2	20.0%
凍結・積雪	0	0.0%
非舗装	0	0.0%

中央分離帯施設等	件数	構成率
中央分離帯	1	10.0%
中央分離帯	4	40.0%
中央分離なし	5	50.0%
一般交差の場所	0	0.0%

道路種別	件数	構成率
国道	3	30.0%
主要地方道	0	0.0%
一般地方道	7	70.0%
その他	0	0.0%

地形	件数	構成率
市街地	1	10.0%
人口集中 市街地 その他	2	20.0%
市街地	6	60.0%

項目違反 (東西)	件数	構成率	
信号無視	0	0.0%	
進行方向違反	0	0.0%	
横断歩道横断	0	0.0%	
横断歩道禁止違反	0	0.0%	
歩道無断歩行	0	0.0%	
歩道禁止禁止違反	0	0.0%	
自転車禁止違反	0	0.0%	
右折違反	0	0.0%	
右折違反	0	0.0%	
優先通行妨害等	0	0.0%	
交差点	交差点進行方向	0	0.0%
安全	歩道横断からの右折車両	0	0.0%
	歩行車	0	0.0%
	その他	0	0.0%
歩行妨害等	歩行妨害等	1	10.0%
横断自転車妨害等	横断自転車妨害等	0	0.0%
歩行横断違反	歩行横断違反	1	10.0%
安全通行一時停止	安全通行一時停止	0	0.0%
安全	横断歩道	3	30.0%
横断	前方不注意	3	30.0%
	歩道横断	1	10.0%
	安全不確認	4	40.0%
	その他	0	0.0%
その他の違反	その他の違反	0	0.0%
調査不能・違反なし	調査不能・違反なし	0	0.0%

	件数	構成率
10km以下	1	10.0%
20km以下	3	30.0%
30km以下	1	10.0%
40km以下	1	10.0%
50km以下	2	20.0%
60km以下	1	10.0%
80km以下	1	10.0%
100km以下	0	0.0%
100km超	0	0.0%
調査不能	0	0.0%

要因 (東面)			件数	積率 (%)
発見	内面的	周知	0	0.0%
		その他の発見	2	20.0%
	外面的	物とモノを誤って (増して) いた	0	0.0%
		道、案内標識等を探して発見	0	0.0%
		道、案内標識に発見	0	0.0%
安全	内面的	他のものから発見	0	0.0%
		その他の発見	3	10.0%
	外面的	安全確認を怠った	3	30.0%
		安全確認を怠った	2	20.0%
		勘違い	0	0.0%
判断の誤り	不注意	指差相対と指差と見て指差を認めた	2	20.0%
		その他の判断の誤り	0	0.0%
	予測不適	運動感、速度、距離、距離等、を誤った	0	0.0%
		予測を怠った	0	0.0%
		その他の予測不適	0	0.0%
誤りや操作上の	交通理解	ブレーキとアスファルト混同	0	0.0%
		ブレーキの踏み間違い	0	0.0%
	操作不適	急ブレーキをかけた	0	0.0%
		ハンドルの操作不適	0	0.0%
		ブレーキが利かずにハンドルの操作	0	0.0%
誤覚不能・人的要因	その他の操作不適	0	0.0%	
	その他の操作不適	0	0.0%	

年齡層	1 當		2 當	
	件數	構成率	件數	構成率
6歲以下	0	0.0%	0	0.0%
7-15歲	5	50.0%	0	0.0%
16-24歲	0	0.0%	1	10.0%
25-49歲	2	20.0%	3	30.0%
50-54歲	0	0.0%	1	10.0%
55-64歲	1	10.0%	4	40.0%
65-74歲	1	10.0%	0	0.0%
75歲以上	1	10.0%	1	10.0%

法令違反（歩行者）	件数	構成率
信号無視	0	0.0%
通行区分	5	50.0%
横断歩道外横断	0	0.0%
斜め横断	0	0.0%
駐停車中の直前・直後の横断	0	0.0%
歩行車両の直前・直後の横断	0	0.0%
横断禁止場所の横断	0	0.0%
配付、信号機、交差点等	0	0.0%
路上立寄、路上作業	0	0.0%
横出し	5	50.0%
その他の違反	0	0.0%
罰金不能・違反なし	0	0.0%

発症要因（発行者）		件数	構成率
保護者等の不注意		0	0.0%
発見の遅れ		0	0.0%
不注意	遊びに夢中	1	10.0%
安全	その他の前方不注意	3	30.0%
不確認	安全確認をしなかった	1	10.0%
判断の誤り等	安全確認が不十分だった	1	10.0%
健康状態不良	相手車両のルールを守る、譲ってくれたらと思った	1	10.0%
諸善不盡・人的要因なし	その他の判断誤り	2	20.0%
		1	10.0%

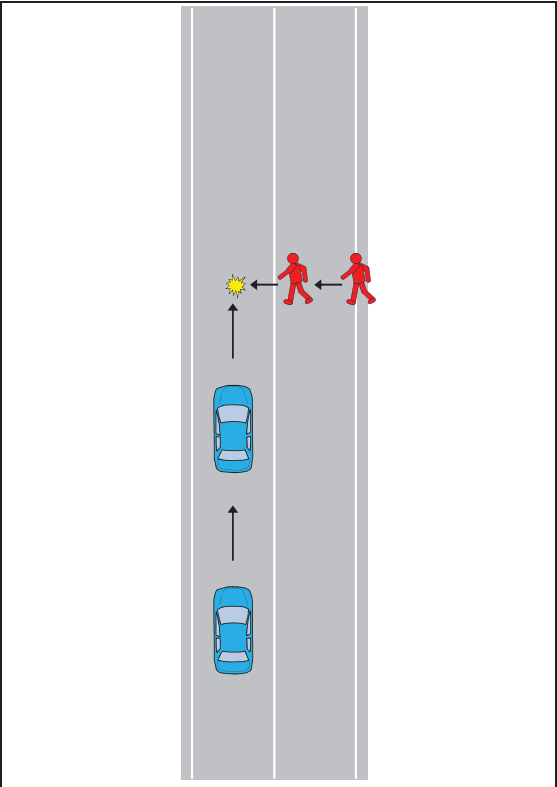
事故概要

パターンナンバー	PTC-08					
路線	一般道路		高速道路			
道路形状	交差点内（ 信号有 信号無 ）		交差点付近		カーブ	
	トンネル・橋		その他単路		一般交通の場所	
当事車種別(1当)	四輪車	二輪車(原付含む)		自転車	歩行者	
当事車種別(2当)	四輪車	二輪車(原付含む)		自転車	歩行者	
行動類型(車両)	発進・直進		追抜追越	進路変更	左折	右折
	後進		横断	その他		
進行方向(歩行者)	左側	右側	左から	右から	停止	その他
事故類型	人対車両（ 対背面通行		横断歩道横断		その他横断	
	路上		その他 ）			

集計結果

	死亡		重傷		軽傷		死傷	
事故件数 / %	4	0.1%	32	0.1%	76	0.0%	112	0.0%
死傷者数 / %	4	0.1%	32	0.1%	81	0.0%	117	0.0%

	死亡		重傷		軽傷		死傷	
全事故件数	3,790		35,380		460,031		499,201	
全死傷者数	3,904		37,356		581,497		622,757	



PTC-08.xlsx全事故件数

昼夜別	件数	構成率
朝	1	0.9%
昼	66	58.9%
夜	19	17.0%
夜	26	23.2%
天候	件数	構成率
晴	72	64.3%
曇	31	27.7%
雨	9	8.0%
雪	0	0.0%
霧	0	0.0%
路面状態	件数	構成率
乾燥	101	90.2%
湿潤	11	9.8%
凍結・積雪	0	0.0%
非舗装	0	0.0%
中央分離帯施設等	件数	構成率
中央分離帯	8	7.1%
中央線	69	61.6%
中央分離なし	35	31.3%
一般交通の場所	0	0.0%
道路種別	件数	構成率
国道	11	9.8%
主要地方道	23	20.5%
一般地方道	78	69.6%
その他	0	0.0%
地形	件数	構成率
市街地 人口集中	41	36.8%
その他	48	42.9%
非市街地	23	20.5%

法令違反（車両）	件数	構成率
信号無視	0	0.0%
通行区分	0	0.0%
優先路優先	0	0.0%
横断歩道横断	0	0.0%
車間距離不保持	0	0.0%
進路変更禁止違反	0	0.0%
追越し違反	0	0.0%
右折違反	0	0.0%
左折違反	0	0.0%
優先通行妨害等	0	0.0%
交差点 交差道路通行車両	0	0.0%
安全進 反対方向からの右折車両	0	0.0%
行 歩行者	0	0.0%
その他	0	0.0%
歩行歩道等	6	5.4%
横断自転車歩道等	0	0.0%
横断場所違反	2	1.8%
指定場所 一時停止等	0	0.0%
安全進 横断歩道	0	0.0%
転 前方不注意	23	20.5%
転 動静不注意	10	8.5%
横断歩 安全不確認	48	42.9%
反 安全不確認	20	17.9%
その他	2	1.8%
その他の違反	1	0.9%
調査不能・違反なし	0	0.0%
危険認知速度（車両）	件数	構成率
10km以下	11	9.8%
20km以下	33	29.5%
30km以下	18	16.1%
40km以下	12	10.7%
50km以下	5	4.5%
60km以下	0	0.0%
70km以下	0	0.0%
100km以下	0	0.0%
調査不能	0	0.0%

人的要因（車両）	件数	構成率
発見の遅れ	0	0.0%
前方不注意	14	12.5%
外在的	1	0.9%
過 差内横断等を促して発見	2	1.8%
誤差 他物等に発見	3	2.7%
他の車 歩行者に発見	2	1.8%
その他の発見	2	1.8%
安全 安全確認をしない	12	10.7%
不確認 安全確認が不十分だった	42	37.5%
動静 相手が横断してくると思つては横断を促した	2	1.8%
不注視 相手が横断してくると思つては横断を促した	10	8.9%
判断の誤り等	3	2.7%
予測 相手がルールを守る・横断してくると思つた	3	2.7%
不適 相手がルールを守る・横断してくると思つた	10	8.9%
交通環境	5	4.5%
ブレーキとアクセル踏み違い	0	0.0%
ブレーキの踏み間違い、踏み遅れ	0	0.0%
急ブレーキをかけた	0	0.0%
ハンドルの操作不適	0	0.0%
ブレーキをかけながらハンドル操作	0	0.0%
その他の操作不適	0	0.0%
調査不能・人的要因なし	1	0.9%

年齢層	1 当	2 当
5歳以下	22	19.6%
7-15歳	47	42.0%
16-24歳	4	3.6%
25-49歳	11	9.8%
50-64歳	0	0.0%
65-74歳	5	4.5%
75歳以上	12	10.7%

法令違反（歩行者）	件数	構成率
信号無視	1	0.9%
通行区分	0	0.0%
横断 横断歩道外横断	14	12.5%
横断 横断歩道横断	5	4.5%
斜め横断	15	13.4%
駐停車両側の直前・直後の横断	14	12.5%
歩行車両の直前・直後の横断	9	8.0%
横断禁止場所の横断	1	0.9%
路肩、路端、段差等	0	0.0%
後進横断・路上作業	49	43.8%
横断し	4	3.6%
調査不能・違反なし	0	0.0%
人的要因（歩行者）	件数	構成率
保護者等の不注意	5	4.5%
発見の遅れ	10	8.9%
前方不注意	2	1.8%
安全 安全確認をしない	46	41.1%
不確認 安全確認が不十分だった	34	30.4%
判断の誤り等	7	6.3%
相手がルールを守る・横断してくると思つた	7	6.3%
健康状態不良	1	0.9%
調査不能・人的要因なし	0	0.0%

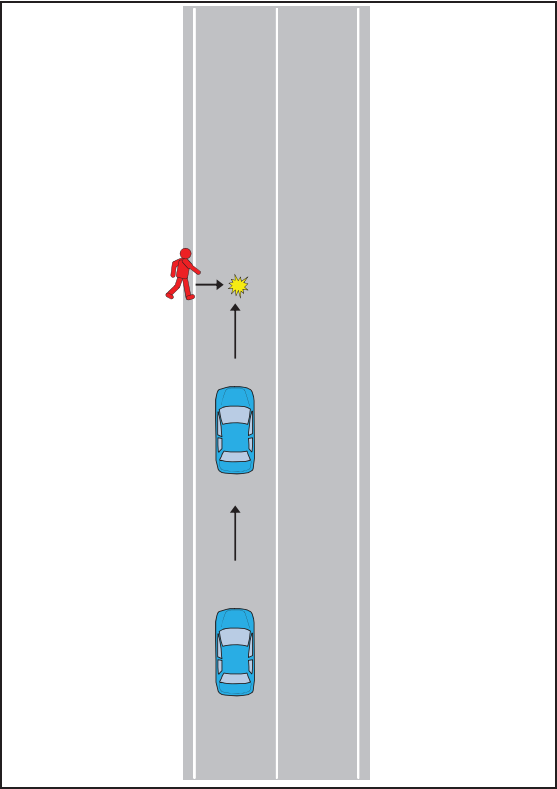
事故概要

パターンナンバー	PTC-09					
路線	一般道路		高速道路			
道路形状	交差点内（ 信号有 信号無 ）		交差点付近		カーブ	
	トンネル・橋		その他単路		一般交通の場所	
当事車種別(1当)	四輪車	二輪車(原付含む)		自転車	歩行者	
当事車種別(2当)	四輪車	二輪車(原付含む)		自転車	歩行者	
行動類型(車両)	発進・直進	追抜追越		進路変更	左折	右折
	後進	横断	その他			
進行方向(歩行者)	左側	右側	左から	右から	停止	その他
事故類型	人対車両（ 対背面通行 横断歩道横断 その他横断 路上 その他 ）					

集計結果

	死亡		重傷		軽傷		死傷	
事故件数 / %	5	0.1%	30	0.1%	92	0.0%	127	0.0%
死傷者数 / %	5	0.1%	30	0.1%	94	0.0%	129	0.0%

	死亡	重傷	軽傷	死傷
全事故件数	3,790	35,380	460,031	499,201
全死傷者数	3,904	37,356	581,497	622,757



PTC-09.xlsx全事故件数

昼夜別	件数	構成率
朝	3	2.4%
昼	84	66.1%
夜	19	15.0%
夜	21	16.5%
天候		
晴	86	67.7%
曇	31	24.4%
雨	10	7.9%
雪	0	0.0%
雪	0	0.0%
路面状態		
乾燥	114	89.8%
湿潤	13	10.2%
凍結・積雪	0	0.0%
凍結・積雪	0	0.0%
中央分離帯施設等		
中央分離帯	10	7.9%
中央線	66	52.0%
中央分離なし	51	40.2%
一般交通の場所	0	0.0%
道路種別		
国道	20	15.7%
主要地方道	18	14.2%
一般地方道	36	67.7%
その他	3	2.4%
地形		
市街地 人口集中	58	45.7%
その他	43	33.9%
非市街地	26	20.5%

法令違反（車両）	件数	構成率
信号無視	0	0.0%
通行区分	0	0.0%
優先路優先違反	0	0.0%
横断等禁止違反	0	0.0%
車間距離不保持	0	0.0%
進路変更禁止違反	0	0.0%
追越し違反	0	0.0%
右折違反	0	0.0%
左折違反	0	0.0%
優先通行妨害等	0	0.0%
交差点 交差道路通行車両	0	0.0%
安全進 反対方向からの右折車両	0	0.0%
行 歩行者	0	0.0%
その他	0	0.0%
歩行歩道等	5	3.9%
横断自転車歩道等	0	0.0%
横断場所違反	2	1.6%
指定場所 一時停止等	0	0.0%
安全進 横断不遵	0	0.0%
転 前方不注意	20	15.7%
動静不注意	22	17.2%
義務不遵守	34	26.5%
安全不確保	22	17.2%
その他	1	0.8%
その他の違反	1	0.8%
調査不能・違反なし	1	0.8%

危険認知速度（車両）	件数	構成率
10km以下	15	11.8%
20km以下	29	22.8%
30km以下	38	29.9%
40km以下	29	22.8%
50km以下	10	7.9%
60km以下	4	3.1%
80km以下	2	1.6%
100km以下	0	0.0%
100km超	0	0.0%
調査不能	0	0.0%

人的要因（車両）		件数	構成率		
発見の遅れ	内在的	原眠り	0	0.0%	
	その他の発見	11	8.7%		
	不注視	物を落とした・物を取ろうとした	1	0.8%	
		TV・PCなどを見て（操作して）いた	0	0.0%	
		過 差内横断等を促して発見	0	0.0%	
		凶悪 動物等に発見	1	0.8%	
		他の車 歩行者に発見	3	2.4%	
	その他の発見	4	3.1%		
	安全確認	安全確認をしなかった	18	14.2%	
		安全確認が不十分だった	43	33.9%	
不確認		相手が横断してくると思つては横を渡った	24	18.9%	
不注視		その他の動作も不注視	2	1.6%	
判断の誤り等	予測	運転感覚（速度、車幅、距離等）を誤った	5	3.9%	
	予測	相手がルールを守る・譲ってくれると思つた	5	3.9%	
	予測	その他の予測不備	6	4.7%	
	交通環境		4	3.1%	
	誤り等 の操作上	操作不遵	ブレーキとアクセル踏み違い	0	0.0%
			ブレーキの踏み間違い、踏み遅れ	0	0.0%
		急ブレーキをかけた	0	0.0%	
		ハンドルの操作不遵	0	0.0%	
		ブレーキをかけながらハンドル操作	0	0.0%	
	その他の操作不遵	0	0.0%		
調査不能・人的要因なし		1	0.8%		

年齢層	1 当		2 当	
	件数	構成率	件数	構成率
6歳以下	33	26.0%	0	0.0%
7-15歳	42	33.1%	0	0.0%
16-24歳	12	9.4%	3	2.4%
25-49歳	8	6.3%	58	45.7%
50-54歳	3	2.4%	11	8.7%
55-64歳	5	3.9%	20	15.7%
65-74歳	10	7.9%	26	20.5%
75歳以上	14	11.0%	9	7.1%

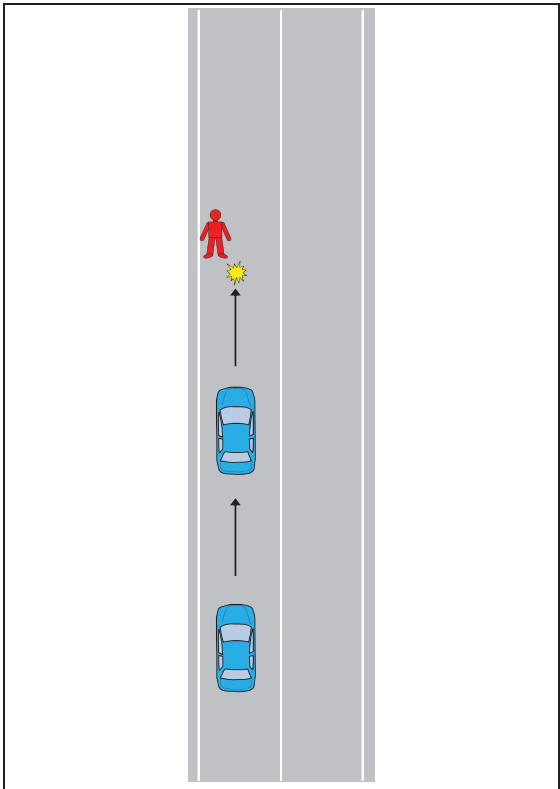
法令違反（歩行者）	件数	構成率
信号無視	0	0.0%
通行区分	1	0.8%
横断		
横断歩道外横断	20	15.7%
路端横断	4	3.1%
駐停車車両の直前・直後の横断	5	4.7%
歩行車両の直前・直後の横断	14	11.0%
横断禁止場所の横断	9	7.1%
路肩、路端、段差等	1	0.8%
路上横断、路上作業	0	0.0%
横断し	64	50.4%
その他の違反	7	5.5%
調査不能・違反なし	1	0.8%

人的要因（歩行者）	件数	構成率
保護者等の不注意	15	11.8%
歩行者の不注意	15	11.8%
歩行者の不注意	2	1.6%
歩行者の不注意	56	44.1%
歩行者の不注意	23	18.1%
歩行者の不注意	3	2.4%
歩行者の不注意	11	8.7%
歩行者の不注意	0	0.0%
歩行者の不注意	2	1.6%

パターンナンバー	PTC-10
路線	一般道路 高速道路
道路形状	交差点内 (信号有 信号無) 交差点付近 カーブ トンネル・橋 その他単路 一般交通の場所
当事車種別(1当)	四輪車 二輪車(原付含む) 自転車 歩行者
当事車種別(2当)	四輪車 二輪車(原付含む) 自転車 歩行者
行動類型(車両)	発進・直進 追抜追越 進路変更 左折 右折 後進 横断 その他
進行方向(歩行者)	左側 右側 左から 右から 停止 その他
事故類型	人対車両 (対背面通行 横断歩道横断 その他横断 路上 その他)

	死亡		重傷		輕傷		死傷	
事故件数 / %	0	0.0%	1	0.0%	0	0.0%	1	0.0%
死傷者数 / %	0	0.0%	1	0.0%	0	0.0%	1	0.0%

	死亡	重傷	輕傷	死傷
全事故件数	3,790	35,380	460,031	499,201
全死傷者数	3,904	37,356	581,497	622,757



区分別	件数	構成率
男性	0	0.0%
女性	0	0.0%
計	0	0.0%
夜	1	100.0%

地域	件数	構成率
鎌	1	100.0%
西	0	0.0%
南	0	0.0%
東	0	0.0%
計	0	0.0%

施設形態	件数	構成率
飲食	1	100.0%
娯楽	0	0.0%
娯楽・娯楽	0	0.0%
娯楽	0	0.0%

中央分離帯設置	件数	構成率
中央分離帯	1	100.0%
中央分離帯なし	0	0.0%
中央分離帯なし	0	0.0%
中央分離帯なし	0	0.0%

道路種別	件数	構成率
国道	0	0.0%
県道	0	0.0%
一般地方道	1	100.0%
その他	0	0.0%

地形	件数	構成率
市街地	1	100.0%
人口集中	0	0.0%
その他	0	0.0%
市街地	0	0.0%

法令違反 (車両)	件数	構成率	
信号無視	0	0.0%	
進行方向	0	0.0%	
優先道路違反	0	0.0%	
横断歩道違反	0	0.0%	
車間距離不保持	0	0.0%	
一時停止禁止違反	0	0.0%	
追越・違反	0	0.0%	
右折違反	0	0.0%	
右折進行	0	0.0%	
優先通行妨害等	0	0.0%	
安全点交	安全道路通行車両	0	0.0%
安全点交	一方点交からの右折車両	0	0.0%
配向	決行中	0	0.0%
配向	その他	0	0.0%
本行禁止	0	0.0%	
横断自転車妨害等	0	0.0%	
横断場所違反	0	0.0%	
指定場所一時不停止等	0	0.0%	
配向	指定中	0	0.0%
配向	前方不注意	0	0.0%
配向	動静不注意	0	0.0%
配向	その他	0	0.0%
違反	その他	1	100.0%
その他の違反	0	0.0%	
調査不能・違反なし	0	0.0%	

危険検知速度 (車両)	件数	構成率
10km以下	0	0.0%
20km以下	0	0.0%
30km以下	0	0.0%
40km以下	0	0.0%
50km以下	0	0.0%
60km以下	100	0.0%
70km以下	0	0.0%
80km以下	0	0.0%
100km以下	0	0.0%
100km超	0	0.0%
調査不能	0	0.0%

要因(東側)			件数	構成率
発見の 発見	内在的	周知不足	0	0.0%
		その他の隠蔽	0	0.0%
	外在的	物とモノを混同して「物」で操作していた	0	0.0%
		誤った案内標識等を探して隠蔽	0	0.0%
		盗品、盗品に隠蔽	0	0.0%
		他の人の手による隠蔽	0	0.0%
判断の手 予知	安全確認	その人の隠蔽	0	0.0%
	不安定	安全確認をしなかった	0	0.0%
	動機不明	安全確認が十分に行われず	0	0.0%
	不注意	指針・指示に従わず、勝手に注視を移した	0	0.0%
	不注意	その他の動作の不備	0	0.0%
	予知不能	運転者（乗客、乗組員）の隠蔽等を行った	0	0.0%
	交通環境	状況が急変し、避けてくれないと想定	0	0.0%
誤り上 作上の 誤り	交差環境	その者の予知不能	0	0.0%
	操作不 過	ブレーキとアクセルが踏み違い	100	100.0%
		ブレーキのみが踏んで、踏み遅れ	0	0.0%
		急ブレーキをかけた	0	0.0%
請求主たる人 の要因	ハンドルの操作不備	ハンドルの操作不備	0	0.0%
	ブレーキをかけながらハンドル操作	ブレーキをかけながらハンドル操作	0	0.0%
	他の操作不備	他の操作不備	0	0.0%

命令違反（行為者）	件数	構成率
信号無視	0	0.0%
通行方向	0	0.0%
横断歩道の横断	0	0.0%
左折の横断	0	0.0%
紅毛車道直前の直後の横断	0	0.0%
赤信号直前の直後の横断	0	0.0%
横断禁止場所の横断	0	0.0%
踏切、橋脚、渡り等	0	0.0%
路上立駐、路中停車	0	0.0%
追突	0	0.0%
その他の違反	1	100.0%
諸言不能・違反なし	0	0.0%

人の要因（行為者）	件数	構成率
危険運転者の不注意	0	0.0%
前方	0	0.0%
後方	0	0.0%
不注意	0	0.0%
安全確認が不十分だった	0	0.0%
判断力	0	0.0%
相手をルールを守る・譲ってくれると思った	0	0.0%
車の他の部分の横断	0	0.0%
踏切状況不明	0	0.0%
諸言不能・人の要因なし	1	100.0%