

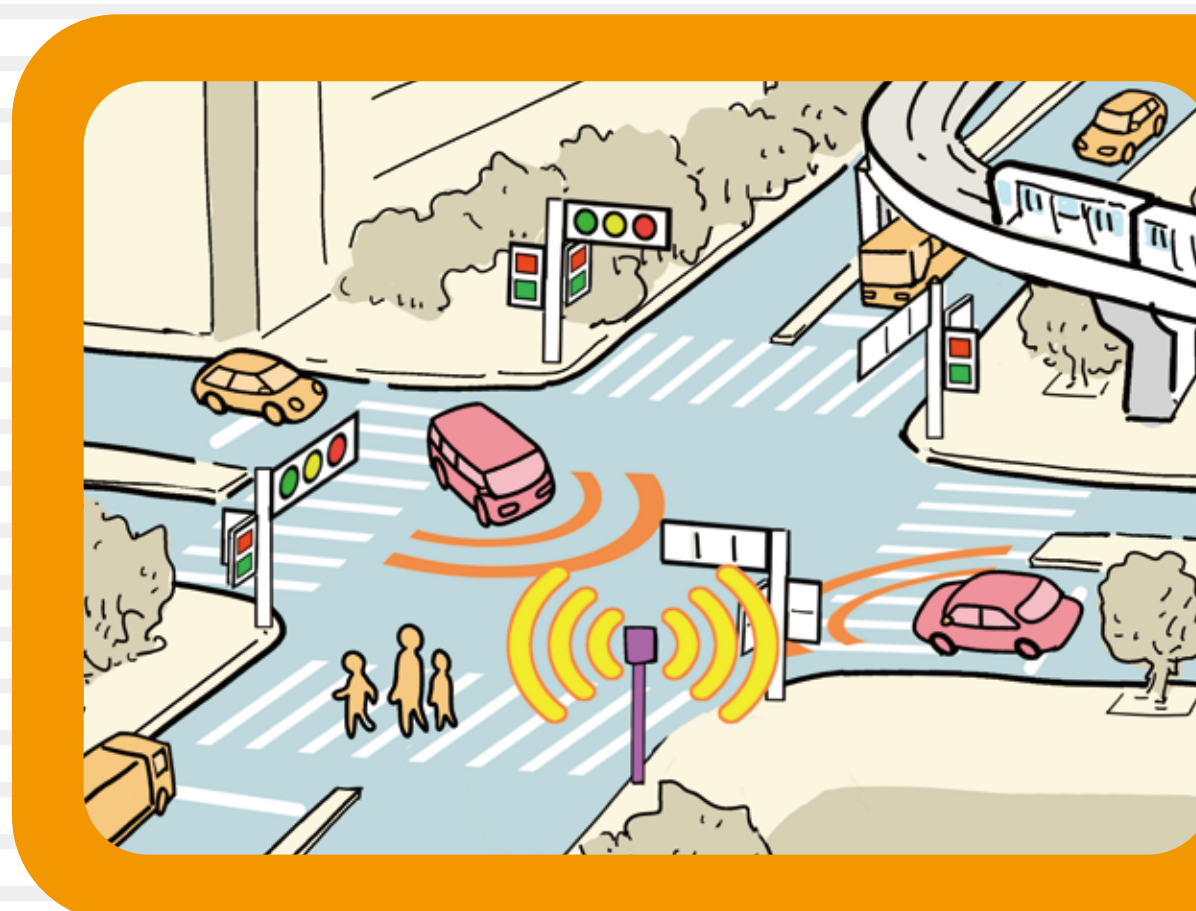
令和元年10月～令和3年3月末 自動運転車実証実験



東京臨海部の道路をご利用される皆様へ

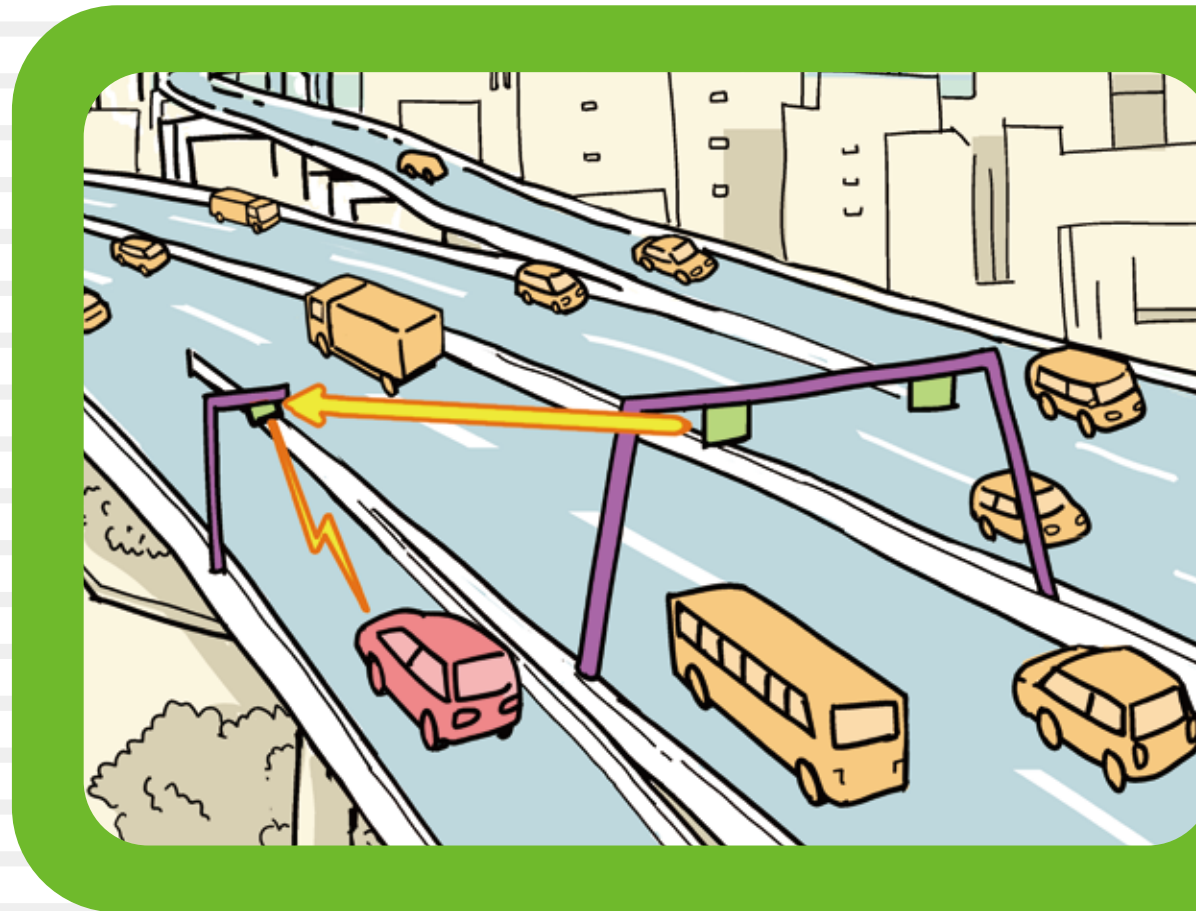
- 交通インフラから提供される信号情報、合流支援情報などを活用した安全で快適な自動運転社会の実現に向けた技術実証のため、下記3地域を自動運転車が走行します。
- 本実験では、法令、ガイドラインを遵守し、全車両にドライバーが乗車し、安全に走行します。皆様におかれましてはご理解・ご協力いただきますようよろしくお願いいたします。

実証内容



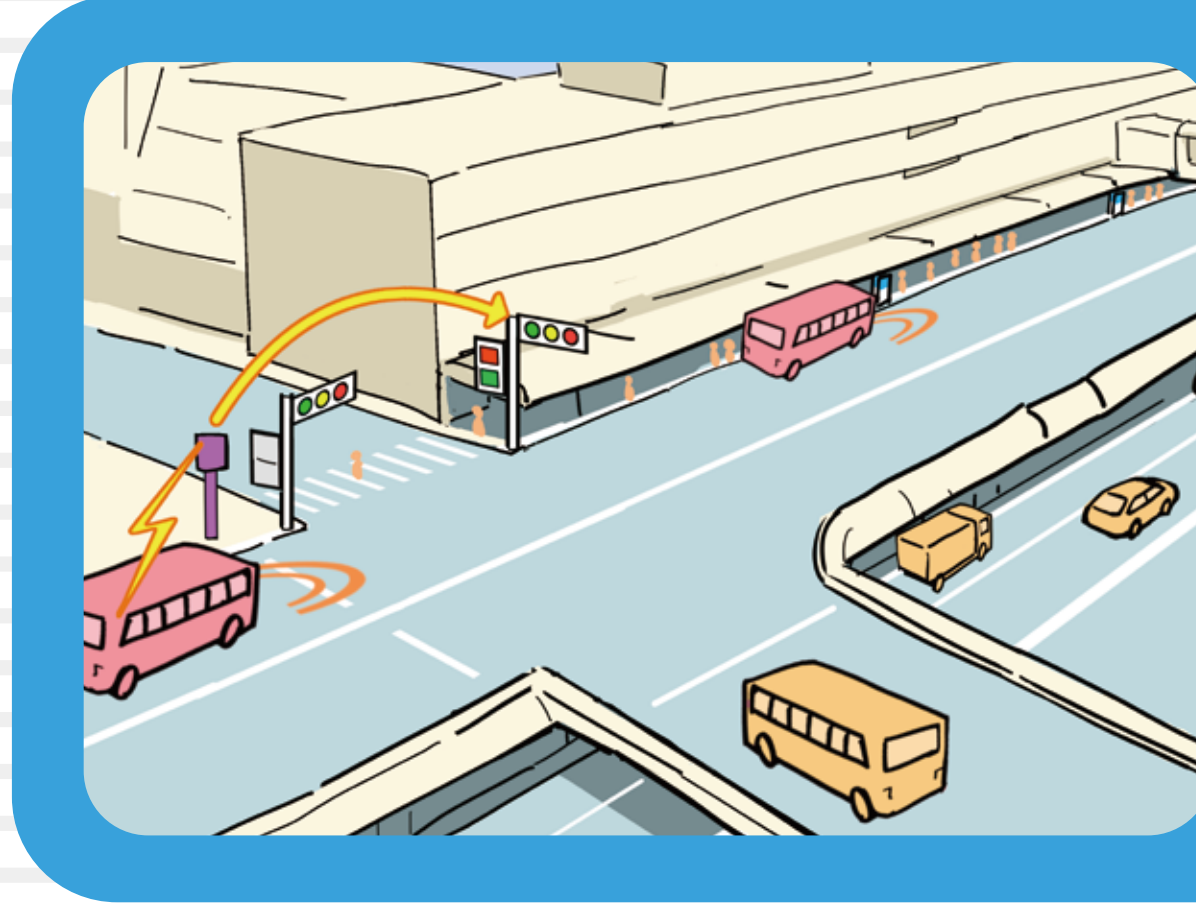
1 臨海副都心地域

信号機の切替りタイミングや灯火色の情報の配信による支援を受けた一般道自動運転



2 首都高速道路等

ETCゲートや合流先の情報の配信による支援を受けた高速道路自動運転



3 羽田空港地域

信号機との連携や磁気マーカーの支援による定時性に優れた自動運転バスシステム等



SIP café ～自動運転～(令和元年10月オープン)
<https://sip-cafe.media/>

お問い合わせ先

東京臨海部実証実験窓口

TEL: 03-5308-0909 (平日 9:00～17:00)

内閣官房
Cabinet Secretariat

内閣府

警察庁
National Police Agency

総務省
Ministry of Internal Affairs and Communications

経済産業省
Ministry of Economy, Trade and Industry

国土交通省

東京都 TOKYO METROPOLITAN GOVERNMENT

NEDO 国立研究開発法人
新エネルギー・産業技術総合開発機構
New Energy and Industrial Technology Development Organization



東京臨海部実証実験オフィシャルサイト http://www.sip-adus.go.jp/fot/fot01_01.php

SIP (戦略的イノベーション創造プログラム) とは、内閣府総合科学技術・イノベーション会議の下、官民連携して科学技術イノベーションを実現するための国家プロジェクトです。