

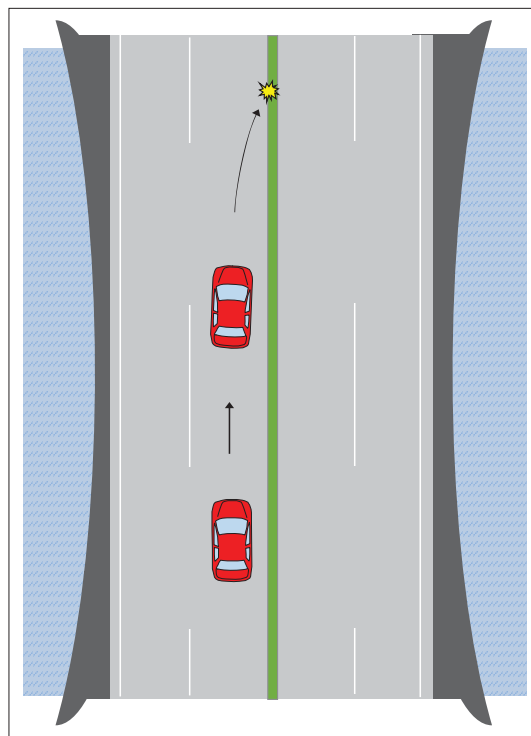
## 事故概要

パターンコード	ECS-RS21-DS0			
道路種別	高速道路			
当事車種別（1当）	四輪車			
事故類型 車両単独	工作物	駐車車両	その他	
道路形状	トンネル・橋	カーブ	一般単路	一般交通の場所
行動類型（1当）	発進・直進	追越・進路変更	その他	

## 集計結果

	死亡		重傷		軽傷		死傷	
事故件数 / %	4	0.1%	18	0.0%	48	0.0%	70	0.0%
死傷者数 / %	4	0.1%	21	0.0%	70	0.0%	95	0.0%

	死亡	重傷	軽傷	死傷
全事故件数	4,293	42,359	582,381	629,033
全死傷者数	4,388	44,546	736,946	785,880



ECS-RS21-DS0.xlsx 全事故件数

昼夜別	件数	構成率
明	9	12.9%
昼	36	51.4%
暮	2	2.9%
夜	23	32.9%

天候	件数	構成率
晴	36	51.4%
曇	15	21.4%
雨	13	18.6%
霧	0	0.0%
雪	6	8.6%

路面状態	件数	構成率
乾燥	44	62.9%
湿潤	19	27.1%
凍結・積雪	7	10.0%
非舗装	0	0.0%

中央分離帯施設等	件数	構成率
中央分離帯	57	81.4%
中央線	9	12.9%
中央分離なし	4	5.7%
一般交通の場所	0	0.0%

道路種別	件数	構成率
高速自動車国道	48	68.6%
指定自動車専用道路	22	31.4%

1当行動類型	件数	構成率
逆走	0	0.0%

法令違反（1当）	件数	構成率
信号無視	0	0.0%
通行区分	0	0.0%
最高速度違反	8	11.4%
横断等禁止違反	0	0.0%
車間距離不保持	0	0.0%
進路変更禁止違反	0	0.0%
追越し違反	0	0.0%
右折違反	0	0.0%
左折違反	0	0.0%
優先通行妨害等	0	0.0%
交差点	0	0.0%
安全進行	0	0.0%
歩行者	0	0.0%
反対方向からの右折車両	0	0.0%
その他	0	0.0%
歩行者妨害等	0	0.0%
横断自転車妨害等	0	0.0%
徐行場所違反	0	0.0%
指定場所一時不停止等	0	0.0%
操作不適	21	30.0%
前方不注意	31	44.3%
動静不注視	1	1.4%
義務違反	0	0.0%
安全不確認	0	0.0%
その他	7	10.0%
その他の違反	2	2.9%
調査不能・違反なし	0	0.0%

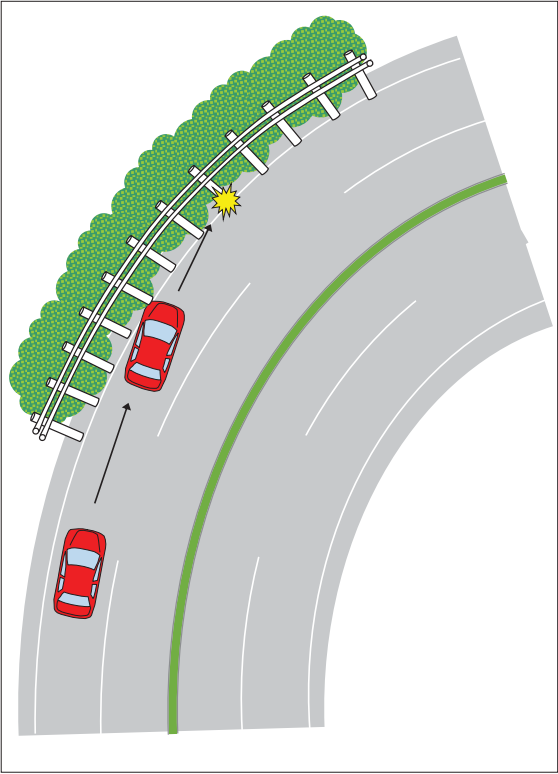
危険認知速度（1当）	件数	構成率
10km以下	0	0.0%
20km以下	0	0.0%
30km以下	0	0.0%
40km以下	1	1.4%
50km以下	3	4.3%
60km以下	4	5.7%
80km以下	31	44.3%
100km以下	26	37.1%
120km以下	5	7.1%
140km以下	0	0.0%
140km超	0	0.0%
調査不能	0	0.0%

人的要因（1 当）			件数	構成率	
発見の遅れ	前方不注意	内面的	居眠り	2	2.9%
			その他の脇見	12	17.1%
			物を取ろうとした	5	7.1%
			TV・PC・スマホなどを見て(操作して)いた	1	1.4%
		外在的	道、案内標識等を探して脇見	1	1.4%
			風景、地物等に脇見	1	1.4%
			他の車、歩行者に脇見	2	2.9%
			その他の脇見	10	14.3%
			安全確認をしなかった	0	0.0%
			安全確認が不十分だった	0	0.0%
判断の誤り等	動静	相手が譲ってくれると思って注視を怠った	0	0.0%	
	不注視	その他の動静不注視	1	1.4%	
		運転感覚（速度、車幅、距離等）を誤った	1	1.4%	
	予測不適	相手がルールを守る・譲ってくれると思った	0	0.0%	
		その他の予測不適	0	0.0%	
操作上の誤り等	操作不適	交通環境	4	5.7%	
		ブレーキとアクセル踏み違い	0	0.0%	
		ブレーキの踏みが弱い、踏み遅れ	1	1.4%	
		急ブレーキをかけた	4	5.7%	
		ハンドルの操作不適	20	28.6%	
		ブレーキをかけながらハンドル操作	3	4.3%	
調査不能・人的要因なし		その他の操作不適	2	2.9%	
			0	0.0%	

年齢層（1当）	件数	構成率
6歳以下	0	0.0%
7-15歳	0	0.0%
16-24歳	15	21.4%
25-49歳	31	44.3%
50-54歳	3	4.3%
55-64歳	14	20.0%
65-74歳	6	8.6%
75歳以上	1	1.4%

事故概要

パターンコード	ECS-RS22-DS0			
道路種別	高速道路			
当事車種別（1当）	四輪車			
事故類型 車両単独	工作物	駐車車両	その他	
道路形状	トンネル・橋	カーブ	一般単路	一般交通の場所
行動類型（1当）	発進・直進	追越・進路変更	その他	



集計結果

	死亡		重傷		軽傷		死傷	
事故件数 / %	20	0.5%	77	0.2%	157	0.0%	254	0.0%
死傷者数 / %	22	0.5%	105	0.2%	261	0.0%	388	0.0%

	死亡	重傷	軽傷	死傷
全事故件数	4,293	42,359	582,381	629,033
全死傷者数	4,388	44,546	736,946	785,880

ECS-RS22-DS0.xlsx 全事故件数

昼夜別	件数	構成率
明	29	11.4%
昼	141	55.5%
暮	24	9.4%
夜	60	23.6%

天候	件数	構成率
晴	98	38.6%
曇	58	22.8%
雨	89	35.0%
霧	0	0.0%
雪	9	3.5%

路面状態	件数	構成率
乾燥	122	48.0%
湿潤	123	48.4%
凍結・積雪	9	3.5%
非舗装	0	0.0%

中央分離帯施設等	件数	構成率
中央分離帯	211	83.1%
中央線	17	6.7%
中央分離なし	26	10.2%
一般交通の場所	0	0.0%

道路種別	件数	構成率
高速自動車国道	180	70.9%
指定自動車専用道路	74	29.1%

1当行動類型	件数	構成率
逆走	0	0.0%

法令違反（1当）	件数	構成率
信号無視	0	0.0%
通行区分	0	0.0%
最高速度違反	40	15.7%
横断等禁止違反	0	0.0%
車間距離不保持	0	0.0%
進路変更禁止違反	0	0.0%
追越し違反	0	0.0%
右折違反	0	0.0%
左折違反	0	0.0%
優先通行妨害等	0	0.0%
交差点	0	0.0%
安全進行	0	0.0%
歩行者	0	0.0%
歩行者妨害等	0	0.0%
横断自転車妨害等	0	0.0%
徐行場所違反	0	0.0%
指定場所一時不停止等	0	0.0%
操作不適	100	39.4%
前方不注意	63	24.8%
動静不注視	3	1.2%
安全確認	2	0.8%
その他	41	16.1%
その他の違反	3	1.2%
調査不能・違反なし	2	0.8%

危険認知速度（1当）	件数	構成率
10km以下	0	0.0%
20km以下	0	0.0%
30km以下	3	1.2%
40km以下	11	4.3%
50km以下	12	4.7%
60km以下	36	14.2%
80km以下	79	31.1%
100km以下	85	33.5%
120km以下	23	9.1%
140km以下	1	0.4%
140km超	1	0.4%
調査不能	3	1.2%

人的要因（1 当）		件数	構成率		
発見の遅れ	前方不注意	内在的	居眠り	10	3.9%
		その他の脇見	30	11.8%	
	外在的	物を取ろうとした	14	5.5%	
		TV・付・スマホなどを見て(操作して)いた	0	0.0%	
		道・案内標識等を探して脇見	1	0.4%	
		風景、地物等に脇見	2	0.8%	
		他の車、歩行者に脇見	1	0.4%	
		その他の脇見	12	4.7%	
	安全不確認	安全確認をしなかった	0	0.0%	
	安全確認が不十分だった	2	0.8%		
動静不注視	相手が譲ってくれると思って注視を怠った	0	0.0%		
	その他の動静不注視	3	1.2%		
判断の誤り等	予測不適	運動感覚（速度、車幅、距離等）を誤った	20	7.9%	
		相手がルールを守る・譲ってくれると思った	0	0.0%	
	交通環境	その他の予測不適	0	0.0%	
				18	7.1%
操作上の誤り等	操作不適	ブレーキとアクセル踏み違い	1	0.4%	
		ブレーキの踏みが弱い、踏み遅れ	5	2.0%	
		急ブレーキをかけた	14	5.5%	
		ハンドルの操作不適	96	37.8%	
		ブレーキをかけながらハンドル操作	15	5.9%	
		その他の操作不適	7	2.8%	
調査不能・人的要因なし		3	1.2%		

年齢層（1当）	件数	構成率
6歳以下	0	0.0%
7-15歳	0	0.0%
16-24歳	47	18.5%
25-49歳	131	51.6%
50-54歳	16	6.3%
55-64歳	35	13.8%
65-74歳	18	7.1%
75歳以上	7	2.8%

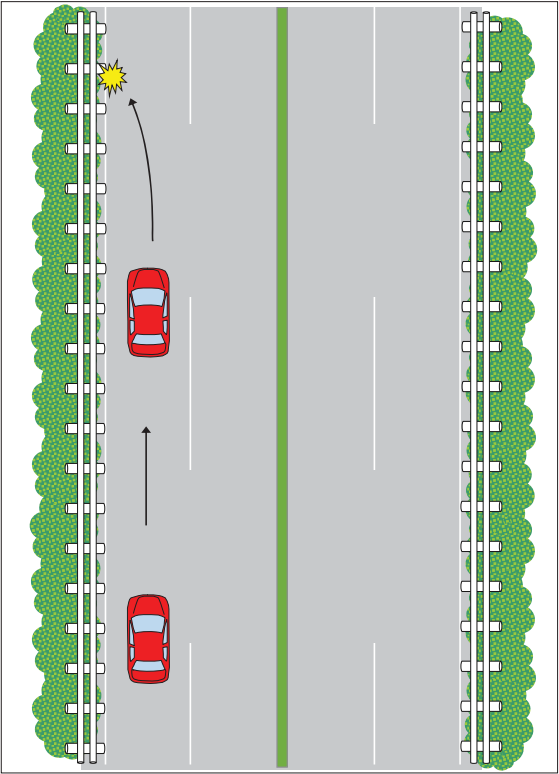
事故概要

パターンコード	ECS-RS23-DS0			
道路種別	高速道路			
当事車種別（1当）	四輪車			
事故類型 車両単独	工作物	駐車車両	その他	
道路形状	トンネル・橋	カーブ	一般単路	一般交通の場所
行動類型（1当）	発進・直進	追越・進路変更	その他	

集計結果

	死亡		重傷		軽傷		死傷	
事故件数 / %	23	0.5%	95	0.2%	191	0.0%	309	0.0%
死傷者数 / %	25	0.6%	133	0.3%	343	0.0%	501	0.1%

	死亡	重傷	軽傷	死傷
全事故件数	4,293	42,359	582,381	629,033
全死傷者数	4,388	44,546	736,946	785,880



ECS-RS23-DS0.xlsx 全事故件数

昼夜別	件数	構成率
明	31	10.0%
昼	143	46.3%
暮	28	9.1%
夜	107	34.6%

天候	件数	構成率
晴	149	48.2%
曇	77	24.9%
雨	68	22.0%
霧	1	0.3%
雪	14	4.5%

路面状態	件数	構成率
乾燥	197	63.8%
湿潤	94	30.4%
凍結・積雪	18	5.8%
非舗装	0	0.0%

中央分離帯施設等	件数	構成率
中央分離帯	287	92.9%
中央線	14	4.5%
中央分離なし	8	2.6%
一般交通の場所	0	0.0%

道路種別	件数	構成率
高速自動車国道	233	75.4%
指定自動車専用道路	76	24.6%

1当行動類型	件数	構成率
逆走	2	0.6%

法令違反（1当）	件数	構成率
信号無視	0	0.0%
通行区分	0	0.0%
最高速度違反	13	4.2%
横断等禁止違反	0	0.0%
車間距離不保持	0	0.0%
進路変更禁止違反	0	0.0%
追越し違反	0	0.0%
右折違反	0	0.0%
左折違反	0	0.0%
優先通行妨害等	0	0.0%
交差点	0	0.0%
安全進行	0	0.0%
反対方向からの右折車両	0	0.0%
歩行者	0	0.0%
その他	0	0.0%
歩行者妨害等	0	0.0%
横断自転車妨害等	0	0.0%
徐行場所違反	0	0.0%
指定場所一時不停止等	0	0.0%
操作不適	133	43.0%
前方不注意	111	35.9%
動静不注意	6	1.9%
義務違反	12	3.9%
安全不確認	23	7.4%
その他違反	7	2.3%
調査不能・違反なし	4	1.3%

危険認知速度（1当）	件数	構成率
10km以下	0	0.0%
20km以下	1	0.3%
30km以下	1	0.3%
40km以下	7	2.3%
50km以下	7	2.3%
60km以下	27	8.7%
80km以下	106	34.3%
100km以下	115	37.2%
120km以下	33	10.7%
140km以下	5	1.6%
140km超	1	0.3%
調査不能	6	1.9%

人的要因（1 当）		件数	構成率
発見の遅れ	前方不注意	内在的	
		居眠り	17 5.5%
	外在的	その他の脇見	56 18.1%
		物を取ろうとした	7 2.3%
		IV・道、スマホなどを見て(操作して)いた	2 0.6%
		道、案内標識等を探して脇見	2 0.6%
		風景、地物等に脇見	4 1.3%
		他の車、歩行者に脇見	3 1.0%
		その他の脇見	29 9.4%
	安全不確認	安全確認をしなかった	5 1.6%
安全確認が不十分だった	8 2.6%		
動静不注視	相手が譲ってくれると思って注視を怠った	0 0.0%	
	その他の動静不注視	6 1.9%	
	運転感覚（速度、車幅、距離等）を誤った	6 1.9%	
	相手がルールを守る・譲ってくれると思った	0 0.0%	
判断の誤り等	予測不適	0 0.0%	
	その他の予測不適	0 0.0%	
	交通環境	9 2.9%	
		1 0.3%	
操作上の誤り等	操作不適	ブレーキの踏みが弱い、踏み遅れ	3 1.0%
		急ブレーキをかけた	11 3.6%
		ハンドルの操作不適	113 36.6%
		ブレーキをかけながらハンドル操作	7 2.3%
		その他の操作不適	17 5.5%
			3 1.0%
調査不能・人的要因なし			

年齢層（1当）	件数	構成率
6歳以下	0	0.0%
7-15歳	0	0.0%
16-24歳	73	23.6%
25-49歳	156	50.5%
50-54歳	20	6.5%
55-64歳	33	10.7%
65-74歳	18	5.8%
75歳以上	9	2.9%

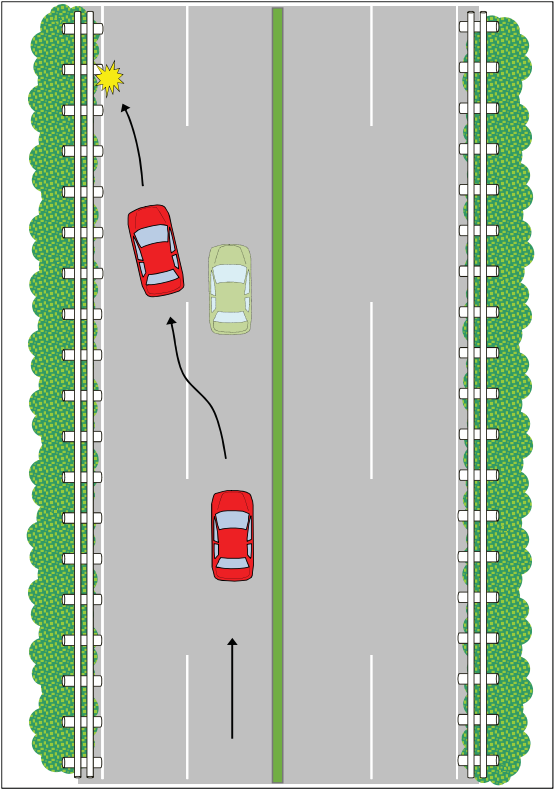
事故概要

パターンコード	ECS-RS23-CC0			
道路種別	高速道路			
当事車種別(1当)	四輪車			
事故類型 車両単独	工作物	駐車車両	その他	
道路形状	トンネル・橋	カーブ	一般単路	一般交通の場所
行動類型(1当)	発進・直進	追越・進路変更	その他	

集計結果

	死亡		重傷		軽傷		死傷	
事故件数 / %	7	0.2%	13	0.0%	43	0.0%	63	0.0%
死傷者数 / %	7	0.2%	22	0.0%	75	0.0%	104	0.0%

	死亡	重傷	軽傷	死傷
全事故件数	4,293	42,359	582,381	629,033
全死傷者数	4,388	44,546	736,946	785,880



ECS-RS23-CC0.xlsx 全事故件数

昼夜別	件数	構成率
明	8	12.7%
昼	36	57.1%
暮	5	7.9%
夜	14	22.2%

天候	件数	構成率
晴	28	44.4%
曇	16	25.4%
雨	18	28.6%
霧	0	0.0%
雪	1	1.6%

路面状態	件数	構成率
乾燥	39	61.9%
湿潤	22	34.9%
凍結・積雪	2	3.2%
非舗装	0	0.0%

中央分離帯施設等	件数	構成率
中央分離帯	61	96.8%
中央線	0	0.0%
中央分離なし	2	3.2%
一般交通の場所	0	0.0%

道路種別	件数	構成率
高速自動車国道	54	85.7%
指定自動車専用道	9	14.3%

1当行動類型	件数	構成率
逆走	0	0.0%

法令違反(1当)	件数	構成率
信号無視	0	0.0%
通行区分	0	0.0%
最高速度違反	7	11.1%
横断等禁止違反	0	0.0%
車間距離不保持	0	0.0%
追越し違反	0	0.0%
進路変更禁止違反	0	0.0%
右折違反	0	0.0%
左折違反	0	0.0%
優先通行妨害等	0	0.0%
交差点	0	0.0%
安全進行	0	0.0%
歩行者	0	0.0%
歩行者妨害等	0	0.0%
横断自転車妨害等	0	0.0%
徐行場所違反	0	0.0%
指定場所一時不停止等	0	0.0%
操作不適	42	66.7%
安全運転	8	12.7%
義務違反	1	1.6%
安全不確認	2	3.2%
その他	3	4.8%
その他の違反	0	0.0%
調査不能・違反なし	0	0.0%

危険認知速度(1当)	件数	構成率
10km以下	0	0.0%
20km以下	0	0.0%
30km以下	1	1.6%
40km以下	0	0.0%
50km以下	1	1.6%
60km以下	3	4.8%
80km以下	12	19.0%
100km以下	34	54.0%
120km以下	10	15.9%
140km以下	2	3.2%
140km超	0	0.0%
調査不能	0	0.0%

人的要因（1 当）		件数	構成率	
発見の遅れ	前方不注意	内在的		
		居眠り	1	1.6%
		その他の脇見	2	3.2%
		物を落とした、物を取ろうとした	2	3.2%
		TV・ナビ・スマホなどを見て（操作して）いた	0	0.0%
	外在的	道、案内標識等を探して脇見	0	0.0%
		風景、地物等に脇見	2	3.2%
		他の車、歩行者に脇見	0	0.0%
		その他の脇見	1	1.6%
		安全確認をしなかった	0	0.0%
判断の誤り等	安全確認が不十分だった	2	3.2%	
	動静不注視	相手は譲ってくれると思って注視を怠った	0	0.0%
	その他の動静不注視	1	1.6%	
	予測不適	運転感覚（速度、車幅、距離等）を誤った	0	0.0%
	その他の予測不適	0	0.0%	
操作上の誤り等	交通環境	2	3.2%	
	操作不適	ブレーキとアクセル踏み違い	0	0.0%
		ブレーキの踏みが弱い、踏み遅れ	0	0.0%
		急ブレーキをかけた	3	4.8%
		ハンドルの操作不適	42	66.7%
調査不能・人的要因なし	ブレーキをかけながらハンドル操作	2	3.2%	
	その他の操作不適	3	4.8%	
		0	0.0%	

年齢層(1当)	件数	構成率
6歳以下	0	0.0%
7-15歳	0	0.0%
16-24歳	18	28.6%
25-49歳	32	50.8%
50-54歳	2	3.2%
55-64歳	3	4.8%
65-74歳	7	11.1%
75歳以上	1	1.6%

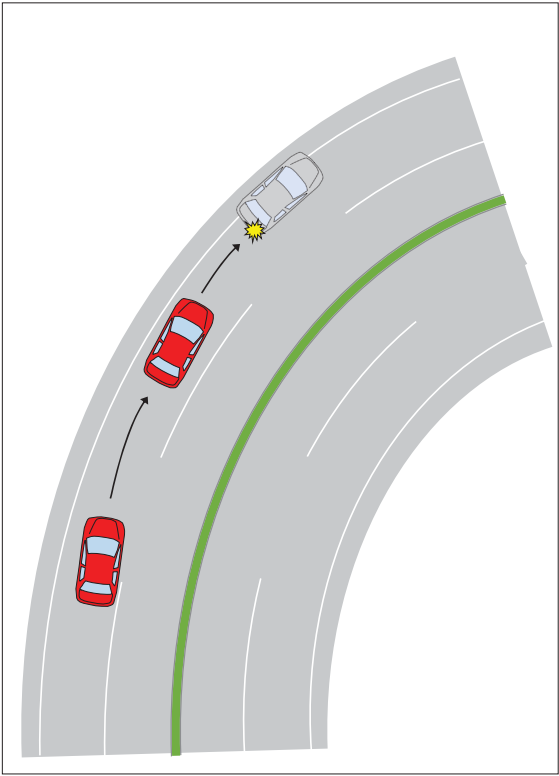
事故概要

パターンコード	ECS-PV22-DS0			
道路種別	高速道路			
当事車種別（1当）	四輪車			
事故類型 車両単独	工作物	駐車車両	その他	
道路形状	トンネル・橋	カーブ	一般単路	一般交通の場所
行動類型（1当）	発進・直進	追越・進路変更	その他	

集計結果

	死亡		重傷		軽傷		死傷	
事故件数 / %	5	0.1%	4	0.0%	3	0.0%	12	0.0%
死傷者数 / %	5	0.1%	5	0.0%	12	0.0%	22	0.0%

	死亡	重傷	軽傷	死傷
全事故件数	4,293	42,359	582,381	629,033
全死傷者数	4,388	44,546	736,946	785,880



ECS-PV22-DS0.xlsx 全事故件数

昼夜別	件数	構成率
明	1	8.3%
昼	5	41.7%
暮	0	0.0%
夜	6	50.0%

天候	件数	構成率
晴	8	66.7%
曇	3	25.0%
雨	1	8.3%
霧	0	0.0%
雪	0	0.0%

路面状態	件数	構成率
乾燥	8	66.7%
湿潤	4	33.3%
凍結・積雪	0	0.0%
非舗装	0	0.0%

中央分離帯施設等	件数	構成率
中央分離帯	12	100.0%
中央線	0	0.0%
中央分離なし	0	0.0%
一般交通の場所	0	0.0%

道路種別	件数	構成率
高速自動車国道	11	91.7%
指定自動車専用道路	1	8.3%

1当行動類型	件数	構成率
逆走	0	0.0%

法令違反（1当）	件数	構成率
信号無視	0	0.0%
通行区分	0	0.0%
最高速度違反	2	16.7%
横断等禁止違反	0	0.0%
車間距離不保持	0	0.0%
進路変更禁止違反	0	0.0%
追越し違反	0	0.0%
右折違反	0	0.0%
左折違反	0	0.0%
優先通行妨害等	0	0.0%
交差点	0	0.0%
安全進行	0	0.0%
歩行者	0	0.0%
歩行者妨害等	0	0.0%
横断自転車妨害等	0	0.0%
徐行場所違反	0	0.0%
指定場所一時不停止等	0	0.0%
操作不適	0	0.0%
安全運転義務違反	8	66.7%
安全確認	0	0.0%
その他	2	16.7%
その他の違反	0	0.0%
調査不能・違反なし	0	0.0%

危険認知速度（1当）	件数	構成率
10km以下	0	0.0%
20km以下	0	0.0%
30km以下	0	0.0%
40km以下	1	8.3%
50km以下	0	0.0%
60km以下	0	0.0%
80km以下	6	50.0%
100km以下	5	41.7%
120km以下	0	0.0%
140km以下	0	0.0%
140km超	0	0.0%
調査不能	0	0.0%

人的要因（1 当）		件数	構成率
発見の遅れ	内在的	居眠り	1 8.3%
		その他の脇見	4 33.3%
	前方不注意	物を落とした、物を取ろうとした	0 0.0%
		TV・PC・スマホなどを見て(操作して)いた	0 0.0%
		道、案内標識等を探して脇見	0 0.0%
		風景、地物等に脇見	0 0.0%
	外在的	他の車、歩行者に脇見	1 8.3%
		その他の脇見	2 16.7%
	安全不確認	安全確認をしなかった	0 0.0%
	安全確認が不十分だった	0 0.0%	
動静不注視	相手が譲ってくれると思って注視を怠った	0 0.0%	
	その他の動静不注視	0 0.0%	
判断の誤り等	運動感覚（速度、車幅、距離等）を誤った	2 16.7%	
	相手がルールを守る・譲ってくれると思った	0 0.0%	
	その他の予測不適	0 0.0%	
	交通環境	1 8.3%	
操作上の誤り等	操作不適	ブレーキとアクセル踏み違い	0 0.0%
		ブレーキの踏みが弱い、踏み遅れ	0 0.0%
		急ブレーキをかけた	0 0.0%
		ハンドルの操作不適	0 0.0%
		ブレーキをかけながらハンドル操作	0 0.0%
その他の操作不適	0 0.0%		
調査不能・人的要因なし		1 8.3%	

年齢層（1当）	件数	構成率
6歳以下	0	0.0%
7-15歳	0	0.0%
16-24歳	0	0.0%
25-49歳	8	66.7%
50-54歳	1	8.3%
55-64歳	2	16.7%
65-74歳	1	8.3%
75歳以上	0	0.0%

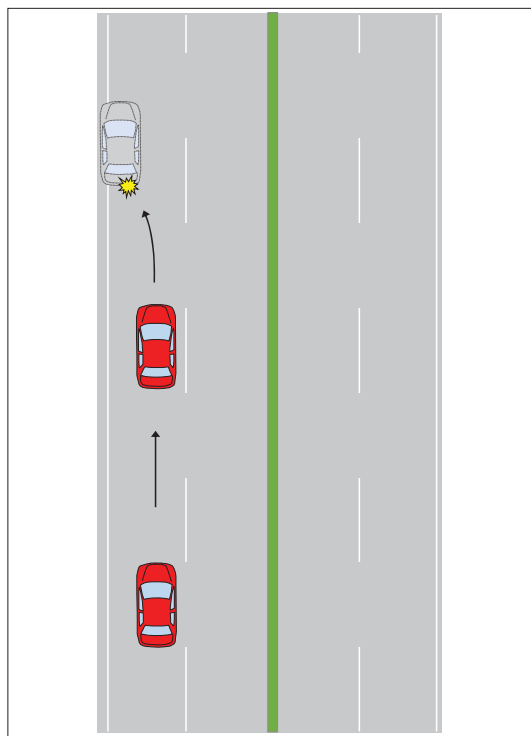
## 事故概要

パターンコード	ECS-PV23-DS0			
道路種別	高速道路			
当事車種別（1当）	四輪車			
事故類型	工作物      駐車車両      その他			
車両単独				
道路形状	トンネル・橋	カーブ	一般単路	一般交通の場所
行動類型（1当）	発進・直進	追越・進路変更	その他	

## 集計結果

	死亡		重傷		軽傷		死傷	
事故件数 / %	6	0.1%	11	0.0%	12	0.0%	29	0.0%
死傷者数 / %	7	0.2%	13	0.0%	22	0.0%	42	0.0%

	死亡	重傷	軽傷	死傷
全事故件数	4,293	42,359	582,381	629,033
全死傷者数	4,388	44,546	736,946	785,880



ECS-PV23-DS0.xlsx 全事故件数

昼夜別	件数	構成率
明	4	13.8%
昼	6	20.7%
暮	0	0.0%
夜	19	65.5%

天候	件数	構成率
晴	16	55.2%
曇	8	27.6%
雨	0	0.0%
霧	0	0.0%
雪	5	17.2%

路面状態	件数	構成率
乾燥	23	79.3%
湿潤	2	6.9%
凍結・積雪	4	13.8%
非舗装	0	0.0%

中央分離帯施設等	件数	構成率
中央分離帯	27	93.1%
中央線	2	6.9%
中央分離なし	0	0.0%
一般交通の場所	0	0.0%

道路種別	件数	構成率
高速自動車国道	23	79.3%
指定自動車専用道路	6	20.7%

1当行動類型	件数	構成率
逆走	0	0.0%

法令違反（1当）	件数	構成率
信号無視	0	0.0%
通行区分	0	0.0%
最高速度違反	1	3.4%
横断等禁止違反	0	0.0%
車間距離不保持	0	0.0%
進路変更禁止違反	0	0.0%
追越し違反	0	0.0%
右折違反	0	0.0%
左折違反	0	0.0%
優先通行妨害等	0	0.0%
交差点	0	0.0%
安全進行	0	0.0%
歩行者	0	0.0%
歩行者妨害等	0	0.0%
横断自転車妨害等	0	0.0%
徐行場所違反	0	0.0%
指定場所一時不停止等	0	0.0%
操作不適	1	3.4%
安全運転義務違反	18	62.1%
安全確認	0	0.0%
安全不確認	5	17.2%
その他	4	13.8%
その他の違反	0	0.0%
調査不能・違反なし	0	0.0%

危険認知速度（1当）	件数	構成率
10km以下	0	0.0%
20km以下	0	0.0%
30km以下	2	6.9%
40km以下	0	0.0%
50km以下	1	3.4%
60km以下	3	10.3%
80km以下	11	37.9%
100km以下	11	37.9%
120km以下	1	3.4%
140km以下	0	0.0%
140km超	0	0.0%
調査不能	0	0.0%

人的要因（1 当）			件数	構成率		
発見の遅れ	前方不注意	内在的	居眠り	0	0.0%	
			その他の脇見	12	41.4%	
			物を落とした、物を取ろうとした	0	0.0%	
		外在的	TV・PC・スマホなどを見て(操作して)いた	0	0.0%	
			道、案内標識等を探して脇見	0	0.0%	
			風景、地物等に脇見	1	3.4%	
			他の車、歩行者に脇見	1	3.4%	
			その他の脇見	5	17.2%	
			安全不確認	安全確認をしなかった	1	3.4%
			安全確認が不十分だった	4	13.8%	
判断の誤り等	動静不注視	相手が譲ってくれると思って注視を怠った	0	0.0%		
		その他の動静不注視	0	0.0%		
		運転感覚（速度、車幅、距離等）を誤った	0	0.0%		
	予測不適	相手がルールを守る・譲ってくれると思った	0	0.0%		
		その他の予測不適	1	3.4%		
		交通環境	2	6.9%		
操作上の誤り等	操作不適	ブレーキとアクセル踏み違い	0	0.0%		
		ブレーキの踏みが弱い、踏み遅れ	0	0.0%		
		急ブレーキをかけた	0	0.0%		
		ハンドルの操作不適	0	0.0%		
		ブレーキをかけながらハンドル操作	1	3.4%		
		その他の操作不適	1	3.4%		
調査不能・人的要因なし		0	0.0%			

年齢層（1当）	件数	構成率
6歳以下	0	0.0%
7-15歳	0	0.0%
16-24歳	2	6.9%
25-49歳	18	62.1%
50-54歳	3	10.3%
55-64歳	6	20.7%
65-74歳	0	0.0%
75歳以上	0	0.0%

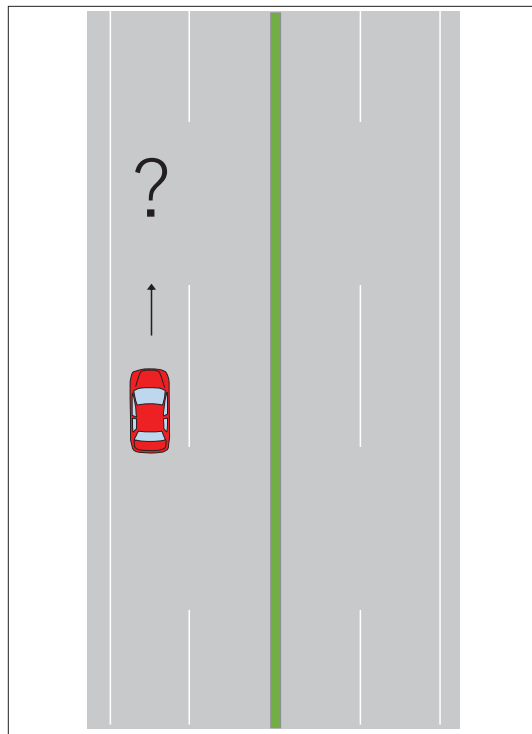
## 事故概要

パターンコード	ECS-ZZ23-DS0			
道路種別	高速道路			
当事車種別（1当）	四輪車			
事故類型 車両単独	工作物	駐車車両	その他	
道路形状	トンネル・橋	カーブ	一般単路	一般交通の場所
行動類型（1当）	発進・直進	追越・進路変更	その他	

## 集計結果

	死亡		重傷		軽傷		死傷	
事故件数 / %	3	0.1%	28	0.1%	81	0.0%	112	0.0%
死傷者数 / %	3	0.1%	35	0.1%	111	0.0%	149	0.0%

	死亡	重傷	軽傷	死傷
全事故件数	4,293	42,359	582,381	629,033
全死傷者数	4,388	44,546	736,946	785,880



ECS-ZZ23-DS0.xlsx 全事故件数

昼夜別	件数	構成率
明	10	8.9%
昼	45	40.2%
暮	11	9.8%
夜	46	41.1%

天候	件数	構成率
晴	61	54.5%
曇	25	22.3%
雨	23	20.5%
霧	0	0.0%
雪	3	2.7%

路面状態	件数	構成率
乾燥	74	66.1%
湿潤	33	29.5%
凍結・積雪	5	4.5%
非舗装	0	0.0%

中央分離帯施設等	件数	構成率
中央分離帯	108	96.4%
中央線	2	1.8%
中央分離なし	2	1.8%
一般交通の場所	0	0.0%

道路種別	件数	構成率
高速自動車国道	78	69.6%
指定自動車専用道路	34	30.4%

1当行動類型	件数	構成率
逆走	0	0.0%

法令違反（1当）	件数	構成率
信号無視	0	0.0%
通行区分	0	0.0%
最高速度違反	4	3.6%
横断等禁止違反	0	0.0%
車間距離不保持	0	0.0%
進路変更禁止違反	0	0.0%
追越し違反	0	0.0%
右折違反	0	0.0%
左折違反	0	0.0%
優先通行妨害等	0	0.0%
交差点	0	0.0%
安全進行	0	0.0%
反対方向からの右折車両	0	0.0%
歩行者	0	0.0%
その他	0	0.0%
歩行者妨害等	0	0.0%
横断自転車妨害等	0	0.0%
徐行場所違反	0	0.0%
指定場所一時不停止等	0	0.0%
操作不適	44	39.3%
前方不注意	38	33.9%
義務違反	0	0.0%
安全確認	8	7.1%
その他	14	12.5%
その他の違反	2	1.8%
調査不能・違反なし	2	1.8%

危険認知速度（1当）	件数	構成率
10km以下	1	0.9%
20km以下	0	0.0%
30km以下	4	3.6%
40km以下	3	2.7%
50km以下	4	3.6%
60km以下	9	8.0%
80km以下	56	50.0%
100km以下	29	25.9%
120km以下	4	3.6%
140km以下	0	0.0%
140km超	1	0.9%
調査不能	1	0.9%

人的要因（1 当）			件数	構成率		
発見の遅れ	前方不注意	内在的	居眠り	0	0.0%	
			その他の脇見	26	23.2%	
			物を取ろうとした	0	0.0%	
			TV・PC・スマホなどを見て(操作して)いた	0	0.0%	
		外在的	道、案内標識等を探して脇見	1	0.9%	
			風景、地物等に脇見	2	1.8%	
			他の車、歩行者に脇見	1	0.9%	
			その他の脇見	8	7.1%	
			安全確認	安全確認をしなかった	1	0.9%
			不確認	安全確認が不十分だった	8	7.1%
判断の誤り等	動静不注意	相手が譲ってくれると思って注視を怠った	0	0.0%		
		その他の動静不注意	1	0.9%		
	予測不適	運転感覚（速度、車幅、距離等）を誤った	4	3.6%		
		相手がルールを守る・譲ってくれると思った	0	0.0%		
		その他の予測不適	0	0.0%		
		交通環境	7	6.3%		
操作上の誤り等	操作不適	ブレーキとアクセル踏み違い	1	0.9%		
		ブレーキの踏みが弱い、踏み遅れ	2	1.8%		
		急ブレーキをかけた	3	2.7%		
		ハンドルの操作不適	39	34.8%		
		ブレーキをかけながらハンドル操作	2	1.8%		
		その他の操作不適	4	3.6%		
調査不能・人的要因なし		2	1.8%			

年齢層（1当）	件数	構成率
6歳以下	0	0.0%
7-15歳	0	0.0%
16-24歳	16	14.3%
25-49歳	69	61.6%
50-54歳	7	6.3%
55-64歳	14	12.5%
65-74歳	2	1.8%
75歳以上	4	3.6%