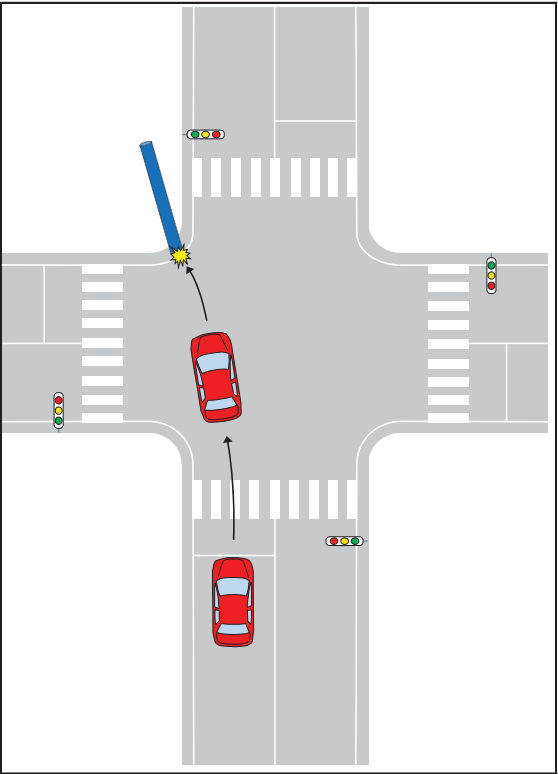


事故概要

パターンコード	PCS-PS11-DS0			
道路種別	一般道路			
当事車種別（1当）	四輪車			
事故類型	電柱・標識	他工作物	駐車車両	路外逸脱
	車両単独転倒	その他		
道路形状	交差点内（信号有：信号無）		交差点付近	トンネル・橋
	カーブ	一般単路	一般交通の場所	
行動類型（1当）	発進・直進	追越・進路変更	左折	右折
	後退	その他		



集計結果

	死亡		重傷		軽傷		死傷	
事故件数 / %	6	0.2%	20	0.1%	34	0.0%	60	0.0%
死傷者数 / %	6	0.2%	23	0.1%	47	0.0%	76	0.0%

	死亡	重傷	軽傷	死傷
全事故件数	3,790	35,380	460,031	499,201
全死傷者数	3,904	37,356	581,497	622,757

PCS-PS11-DS0.xlsx 全事故件数

昼夜別	件数	構成率
明	6	10.0%
昼	26	43.3%
暮	2	3.3%
夜	26	43.3%

天候	件数	構成率
晴	36	60.0%
曇	13	21.7%
雨	10	16.7%
霧	0	0.0%
雪	1	1.7%

路面状態	件数	構成率
乾燥	48	80.0%
湿潤	9	15.0%
凍結・積雪	3	5.0%
非舗装	0	0.0%

中央分離帯施設等	件数	構成率
中央分離帯	16	26.7%
中央線	25	41.7%
中央分離なし	19	31.7%
一般交通の場所	0	0.0%

道路種別	件数	構成率
国道	23	38.3%
主要地方道	15	25.0%
一般地方道	22	36.7%
その他	0	0.0%

地形	件数	構成率
市街地	21	35.0%
人口集中	18	30.0%
その他	21	35.0%
非市街地		

法令違反（1当）	件数	構成率
信号無視	1	1.7%
通行区分	0	0.0%
最高速度違反	2	3.3%
横断等禁止違反	0	0.0%
車間距離不保持	0	0.0%
進路変更禁止違反	0	0.0%
追越し違反	0	0.0%
右折違反	0	0.0%
左折違反	0	0.0%
優先通行妨害等	0	0.0%
交差点		
交差道路通行車両	0	0.0%
反対方向からの右折車両	0	0.0%
安全進行		
歩行者	0	0.0%
その他	1	1.7%
歩行者妨害等	0	0.0%
横断自転車妨害等	0	0.0%
徐行場所違反	0	0.0%
指定場所一時不停止等	0	0.0%
安全運転義務違反		
操作不適	13	21.7%
前方不注意	30	50.0%
動静不注意	0	0.0%
安全不確認	4	6.7%
その他	7	11.7%
その他の違反	2	3.3%
調査不能・違反なし	0	0.0%

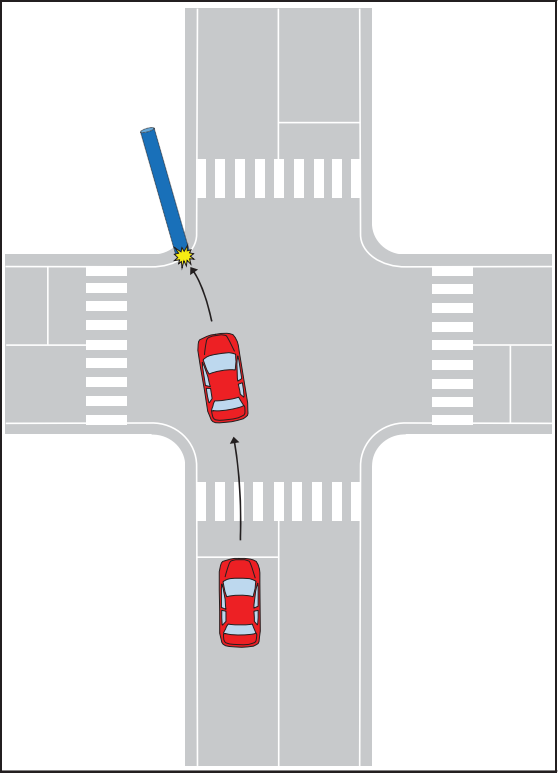
危険認知速度（1当）	件数	構成率
10km以下	1	1.7%
20km以下	1	1.7%
30km以下	7	11.7%
40km以下	19	31.7%
50km以下	18	30.0%
60km以下	9	15.0%
80km以下	4	6.7%
100km以下	1	1.7%
100km超	0	0.0%
調査不能	0	0.0%

人的要因（1 当）		件数	構成率		
発見の遅れ	前方不注意	内発的	居眠り	5	8.3%
		居眠り	13	21.7%	
	外発的	居眠り	5	8.3%	
		TV・ビデオなどをを見て(操作して)いた	0	0.0%	
		道、案内標識等を探して(脇見)	1	1.7%	
		風景、地物等に脇見	5	8.3%	
		他の車、歩行者に脇見	2	3.3%	
		その他の漫然	4	6.7%	
	安全確認	安全確認をしなかった	1	1.7%	
		安全確認が不十分だった	4	6.7%	
動静不注意	相手が譲ってくれると思って注視を怠った	0	0.0%		
	その他の動静不注意	0	0.0%		
判断の誤り等	予測不適	運転感覚（速度、車幅、距離等）を誤った	2	3.3%	
	予測不適	相手がルールを守る・譲ってくれると思った	0	0.0%	
	予測不適	その他の予測不適	1	1.7%	
	交通環境	ブレーキとアクセル踏み違い	2	3.3%	
操作上の誤り等	操作不適	ブレーキの踏みが弱い、踏み遅れ	1	1.7%	
		急ブレーキをかけた	1	1.7%	
		ハンドルの操作不適	8	13.3%	
		ブレーキをかけながらハンドル操作	2	3.3%	
		その他の操作不適	2	3.3%	
調査不能・人的要因なし		0	0.0%		

年齢層（1当）	件数	構成率
5歳以下	0	0.0%
7-15歳	0	0.0%
16-24歳	14	23.3%
25-49歳	25	41.7%
50-54歳	4	6.7%
55-64歳	6	10.0%
65-74歳	7	11.7%
75歳以上	4	6.7%

事故概要

パターンコード	PCS-PS12-DS0			
道路種別	一般道路			
当事車種別（1当）	四輪車			
事故類型	電柱・標識	他工作物	駐車車両	路外逸脱
	車両単独転倒	その他		
道路形状	交差点内（信号有：信号無）		交差点付近	トンネル・橋
	カーブ		一般単路	一般交通の場所
行動類型（1当）	発進・直進	追越・進路変更	左折	右折
	後退	その他		



集計結果

	死亡		重傷		軽傷		死傷	
事故件数 / %	6	0.2%	8	0.0%	23	0.0%	37	0.0%
死傷者数 / %	6	0.2%	8	0.0%	32	0.0%	46	0.0%

	死亡	重傷	軽傷	死傷
全事故件数	3,790	35,380	460,031	499,201
全死傷者数	3,904	37,356	581,497	622,757

PCS-PS12-DS0.xlsx 全事故件数

昼夜別	件数	構成率
明	8	21.6%
昼	16	43.2%
暮	3	8.1%
夜	10	27.0%

天候	件数	構成率
晴	21	56.8%
曇	11	29.7%
雨	4	10.8%
霧	1	2.7%
雪	0	0.0%

路面状態	件数	構成率
乾燥	34	91.9%
湿潤	3	8.1%
凍結・積雪	0	0.0%
非舗装	0	0.0%

中央分離帯施設等	件数	構成率
中央分離帯	0	0.0%
中央線	15	40.5%
中央分離なし	22	59.5%
一般交通の場所	0	0.0%

道路種別	件数	構成率
国道	5	13.5%
主要地方道	5	13.5%
一般地方道	27	73.0%
その他	0	0.0%

地形	件数	構成率
市街地	8	21.6%
人口集中	17	45.9%
その他	12	32.4%
非市街地		

法令違反（1当）	件数	構成率
信号無視	0	0.0%
通行区分	0	0.0%
最高速度違反	1	2.7%
横断等禁止違反	0	0.0%
車間距離不保持	0	0.0%
進路変更禁止違反	0	0.0%
追越し違反	1	2.7%
右折違反	0	0.0%
左折違反	0	0.0%
優先通行妨害等	0	0.0%
交差点	0	0.0%
反対方向からの右折車両	0	0.0%
安全進行	0	0.0%
歩行者	0	0.0%
その他	0	0.0%
歩行者妨害等	0	0.0%
横断自転車妨害等	0	0.0%
徐行場所違反	0	0.0%
指定場所一時不停止等	0	0.0%
操作不適	7	18.9%
安全運転義務違反	21	56.8%
動静不注意	0	0.0%
安全不確認	4	10.8%
その他	1	2.7%
その他の違反	2	5.4%
調査不能・違反なし	0	0.0%

危険認知速度（1当）	件数	構成率
10km以下	2	5.4%
20km以下	5	13.5%
30km以下	5	13.5%
40km以下	11	29.7%
50km以下	8	21.6%
60km以下	4	10.8%
80km以下	2	5.4%
100km以下	0	0.0%
100km超	0	0.0%
調査不能	0	0.0%

人的要因（1 当）		件数		構成率	
発見の遅れ	前方不注意	内在的	居眠り	1	2.7%
			その他の漫然	12	32.4%
			物を落としたり、物を取ろうとした	2	5.4%
			TV・ナビ・スマホなどを見て(操作していた)	0	0.0%
			道、案内標識等を探して脇見	1	2.7%
	外在的		風景、地物等に脇見	2	5.4%
			他の車、歩行者に脇見	0	0.0%
			その他の漫然	5	13.5%
		安全確認	安全確認をしなかった	1	2.7%
		安全確認	安全確認が不十分だった	4	10.8%
判断の誤り等	動静不注意	相手が譲ってくれると思って注視を怠った	0	0.0%	
	動静不注意	その他の動静不注意	0	0.0%	
	予測不適	運転感覚（速度、車幅、距離等）を誤った	0	0.0%	
	予測不適	相手がルールを守る、譲ってくれると思った	0	0.0%	
	予測不適	その他の予測不適	0	0.0%	
操作上の誤り等	交通環境		0	0.0%	
	操作不適	ブレーキとアクセル踏み違い	2	5.4%	
		ブレーキの踏みが弱い、踏み遅れ	0	0.0%	
		急ブレーキをかけた	0	0.0%	
		ハンドルの操作不適	7	18.9%	
調査不能・人的要因なし		ブレーキをかけながらハンドル操作	0	0.0%	
		その他の操作不適	0	0.0%	

年齢層（1当）	件数	構成率
5歳以下	0	0.0%
7-15歳	0	0.0%
16-24歳	9	24.3%
25-49歳	8	21.6%
50-54歳	1	2.7%
55-64歳	7	18.9%
65-74歳	5	13.5%
75歳以上	7	18.9%

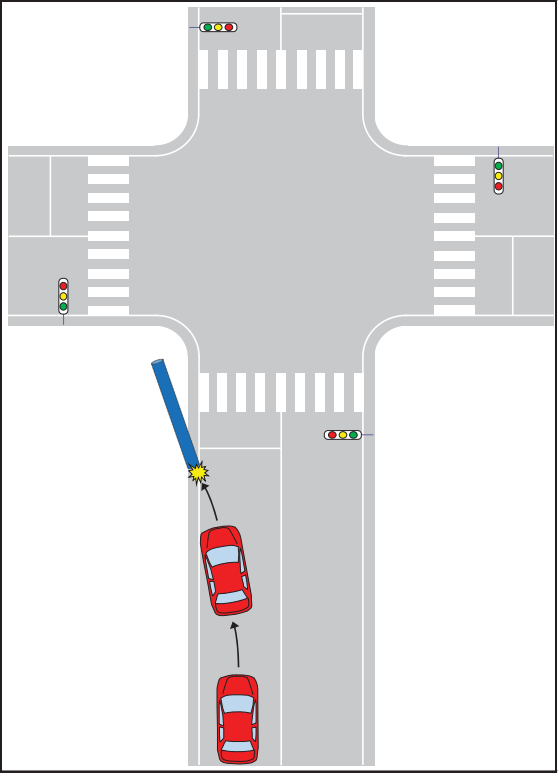
事故概要

パターンコード	PCS-PS13-DS0			
道路種別	一般道路			
当事車種別（1当）	四輪車			
事故類型	電柱・標識	他工作物	駐車車両	路外逸脱
	車両単独転倒	その他		
道路形状	交差点内（信号有：信号無）		交差点付近	トンネル・橋
	カーブ	一般単路	一般交通の場所	
行動類型（1当）	発進・直進	追越・進路変更	左折	右折
	後退	その他		

集計結果

	死亡		重傷		軽傷		死傷	
事故件数 / %	20	0.5%	30	0.1%	65	0.0%	115	0.0%
死傷者数 / %	21	0.5%	35	0.1%	94	0.0%	150	0.0%

	死亡	重傷	軽傷	死傷
全事故件数	3,790	35,380	460,031	499,201
全死傷者数	3,904	37,356	581,497	622,757



PCS-PS13-DS0.xlsx 全事故件数

昼夜別	件数	構成率
明	12	10.4%
昼	45	39.1%
暮	9	7.8%
夜	49	42.6%

天候	件数	構成率
晴	71	61.7%
曇	24	20.9%
雨	17	14.8%
霧	0	0.0%
雪	3	2.6%

路面状態	件数	構成率
乾燥	89	77.4%
湿潤	22	19.1%
凍結・積雪	4	3.5%
非舗装	0	0.0%

中央分離帯施設等	件数	構成率
中央分離帯	5	4.3%
中央線	85	73.9%
中央分離なし	25	21.7%
一般交通の場所	0	0.0%

道路種別	件数	構成率
国道	28	24.3%
主要地方道	23	20.0%
一般地方道	62	53.9%
その他	2	1.7%

地形	件数	構成率
市街地	46	40.0%
その他	29	25.2%
非市街地	40	34.8%

法令違反（1当）	件数	構成率
信号無視	0	0.0%
通行区分	2	1.7%
最高速度違反	2	1.7%
横断等禁止違反	0	0.0%
車間距離不保持	0	0.0%
進路変更禁止違反	0	0.0%
追越し違反	0	0.0%
右折違反	0	0.0%
左折違反	0	0.0%
優先通行妨害等	0	0.0%
交差点	0	0.0%
安全進行	0	0.0%
反対方向からの右折車両	0	0.0%
歩行者	0	0.0%
その他	0	0.0%
歩行者妨害等	0	0.0%
横断自転車妨害等	0	0.0%
徐行場所違反	0	0.0%
指定場所一時不停止等	0	0.0%
操作不適	27	23.5%
安全運転義務違反	64	55.7%
動静不注意	0	0.0%
安全不確認	5	4.3%
その他	8	7.0%
その他の違反	3	2.6%
調査不能・違反なし	4	3.5%

危険認知速度（1当）	件数	構成率
10km以下	1	0.9%
20km以下	4	3.5%
30km以下	18	15.7%
40km以下	40	34.8%
50km以下	34	29.6%
60km以下	8	7.0%
80km以下	6	5.2%
100km以下	0	0.0%
100km超	0	0.0%
調査不能	4	3.5%

人的要因（1 当）				件数	構成率
発見の遅れ	前方不注意	内発的	居眠り	11	9.6%
			その他の漫然	28	24.3%
		外発的	物を落とした、物を取ろうとした	3	2.6%
			TV・ビデオ・スマホなどを見て(操作していた)	0	0.0%
			道、案内標識等を探して脇見	3	2.6%
	安全不確認	内発的	風景、地物等に脇見	9	7.8%
			他の車、歩行者に脇見	1	0.9%
		外発的	その他の漫然	15	13.0%
			安全確認をしなかった	2	1.7%
			安全確認が不十分だった	3	2.6%
判断の誤り等	動静不注意	内発的	相手が譲ってくれると思って注視を怠った	0	0.0%
			その他の動静不注意	0	0.0%
		外発的	運転感覚（速度、車幅、距離等）を誤った	3	2.6%
			相手がルールを守る・譲ってくれなかった	1	0.9%
			その他の予測不適	2	1.7%
	交通環境	内発的	予測不適	1	0.9%
			その他の予測不適	1	0.9%
		外発的	交通環境	2	1.7%
			予測不適	1	0.9%
			その他の予測不適	1	0.9%
操作上の誤り等	操作不適	内発的	ブレーキとアクセル踏み違い	3	2.6%
			ブレーキの踏みが弱い、踏み遅れ	0	0.0%
		外発的	急ブレーキをかけた	1	0.9%
			ハンドルの操作不適	18	15.7%
			ブレーキをかけながらハンドル操作	3	2.6%
			その他の操作不適	4	3.5%
			調査不能・人的要因なし	5	4.3%

年齢層（1当）	件数	構成率
5歳以下	0	0.0%
7-15歳	0	0.0%
16-24歳	24	20.9%
25-49歳	36	31.3%
50-54歳	6	5.2%
55-64歳	17	14.8%
65-74歳	15	13.0%
75歳以上	17	14.8%

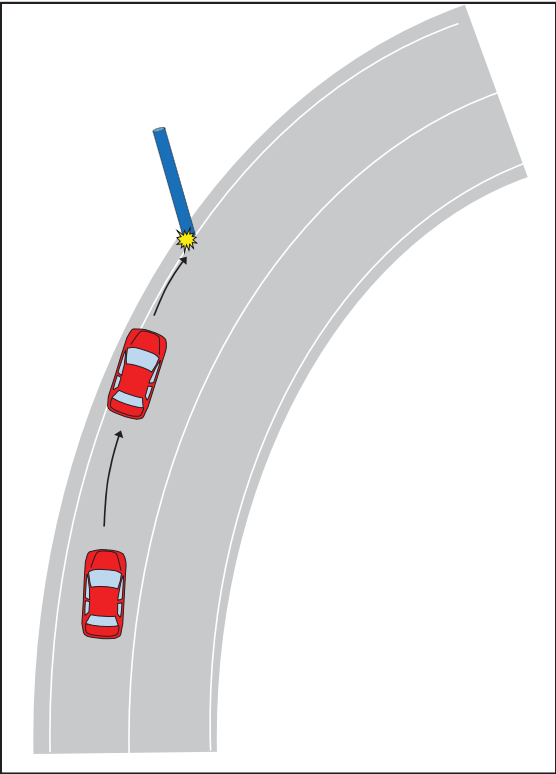
事故概要

パターンコード	PCS-PS22-DS0			
道路種別	一般道路			
当事車種別（1当）	四輪車			
事故類型 車両単独	電柱・標識	他工作物	駐車車両	路外逸脱
	転倒	その他		
道路形状	交差点内（信号有：信号無）		交差点付近	トンネル・橋
	カーブ	一般単路	一般交通の場所	
行動類型（1当）	発進・直進	追越・進路変更	左折	右折
	後退	その他		

集計結果

	死亡		重傷		軽傷		死傷	
事故件数 / %	21	0.6%	53	0.1%	143	0.0%	217	0.0%
死傷者数 / %	23	0.6%	62	0.2%	200	0.0%	285	0.0%

	死亡	重傷	軽傷	死傷
全事故件数	3,790	35,380	460,031	499,201
全死傷者数	3,904	37,356	581,497	622,757



PCS-PS22-DS0.xlsx 全事故件数

昼夜別	件数	構成率
明	15	6.9%
昼	115	53.0%
暮	21	9.7%
夜	66	30.4%

天候	件数	構成率
晴	112	51.6%
曇	61	28.1%
雨	34	15.7%
霧	1	0.5%
雪	9	4.1%

路面状態	件数	構成率
乾燥	151	69.6%
湿潤	52	24.0%
凍結・積雪	14	6.5%
非舗装	0	0.0%

中央分離帯施設等	件数	構成率
中央分離帯	4	1.8%
中央線	161	74.2%
中央分離なし	52	24.0%
一般交通の場所	0	0.0%

道路種別	件数	構成率
国道	52	24.0%
主要地方道	38	17.5%
一般地方道	120	55.3%
その他	7	3.2%

地形	件数	構成率
市街地	26	12.0%
人口集中	34	15.7%
その他	157	72.4%

法令違反（1当）	件数	構成率
信号無視	0	0.0%
通行区分	2	0.9%
最高速度違反	10	4.6%
横断等禁止違反	0	0.0%
車間距離不保持	0	0.0%
進路変更禁止違反	0	0.0%
追越し違反	0	0.0%
右折違反	0	0.0%
左折違反	0	0.0%
優先通行妨害等	0	0.0%
交差点	0	0.0%
反対方向からの右折車両	0	0.0%
安全進行	0	0.0%
歩行者	1	0.5%
その他	0	0.0%
歩行者妨害等	0	0.0%
横断自転車妨害等	0	0.0%
徐行場所違反	1	0.5%
指定場所一時不停止等	0	0.0%
操作不適	49	22.6%
前方不注意	112	51.6%
動静不注意	0	0.0%
安全不確認	2	0.9%
その他	28	12.9%
その他の違反	7	3.2%
調査不能・違反なし	5	2.3%

危険認知速度（1当）	件数	構成率
10km以下	0	0.0%
20km以下	1	0.5%
30km以下	31	14.3%
40km以下	59	27.2%
50km以下	67	30.9%
60km以下	29	13.4%
80km以下	14	6.5%
100km以下	8	3.7%
100km超	1	0.5%
調査不能	7	3.2%

人的要因（1 当）		件数	構成率		
発見の遅れ	前方不注意	内発的	居眠り	14	6.5%
		居眠り	48	22.1%	
		その他の漫然	15	6.9%	
		物を落とした、物を取ろうとした	2	0.9%	
		TV・ビデオ・スマホなどを見て(操作して)いた	1	0.5%	
		道、案内標識等を探して発見	8	3.7%	
		風景、地物等に発見	5	2.3%	
		他の車、歩行者に発見	5	2.3%	
	その他の漫然	27	12.4%		
	安全不確認	安全確認をしなかった	2	0.9%	
判断の誤り等	動静不注意	安全確認が不十分だった	0	0.0%	
	予測不適	相手が譲ってくれると思って注視を怠った	0	0.0%	
	不適	その他の動静不注意	0	0.0%	
	予測不適	運転感覚（速度、車幅、距離等）を誤った	9	4.1%	
	不適	相手がルールを守る・譲ってくれると思った	0	0.0%	
	交通環境	その他の予測不適	2	0.9%	
操作上の誤り等	操作不適	ブレーキとアクセル踏み違い	19	8.8%	
		ブレーキの踏みが弱い、踏み遅れ	3	1.4%	
		急ブレーキをかけた	1	0.5%	
		ハンドルの操作不適	5	2.3%	
		ブレーキをかけながらハンドル操作	35	16.1%	
		その他の操作不適	4	1.8%	
調査不能・人的要因なし		11	5.1%		
		6	2.8%		

年齢層（1当）	件数	構成率
5歳以下	0	0.0%
7-15歳	0	0.0%
16-24歳	54	24.9%
25-49歳	62	28.6%
50-54歳	5	2.3%
55-64歳	31	14.3%
65-74歳	32	14.7%
75歳以上	33	15.2%

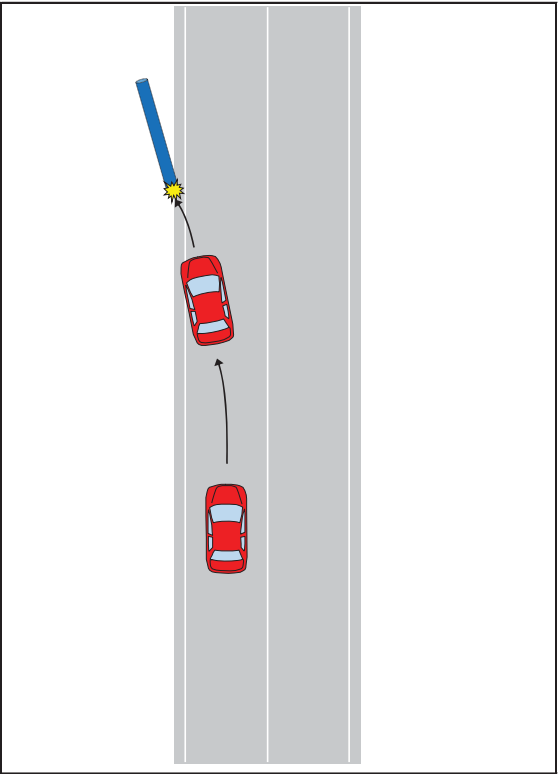
事故概要

パターンコード	PCS-PS23-DS0			
道路種別	一般道路			
当事車種別（1当）	四輪車			
事故類型	電柱・標識	他工作物	駐車車両	路外逸脱
	車両単独転倒	その他		
道路形状	交差点内（信号有：信号無）		交差点付近	トンネル・橋
	カーブ	一般単路	一般交通の場所	
行動類型（1当）	発進・直進	追越・進路変更	左折	右折
	後退	その他		

集計結果

	死亡		重傷		軽傷		死傷	
事故件数 / %	43	1.1%	121	0.3%	333	0.1%	497	0.1%
死傷者数 / %	44	1.1%	145	0.4%	445	0.1%	634	0.1%

	死亡	重傷	軽傷	死傷
全事故件数	3,790	35,380	460,031	499,201
全死傷者数	3,904	37,356	581,497	622,757



PCS-PS23-DS0.xlsx 全事故件数

昼夜別	件数	構成率
明	41	8.2%
昼	275	55.3%
暮	39	7.8%
夜	142	28.6%

天候	件数	構成率
晴	303	61.0%
曇	117	23.5%
雨	65	13.1%
霧	0	0.0%
雪	12	2.4%

路面状態	件数	構成率
乾燥	402	80.9%
湿潤	80	16.1%
凍結・積雪	15	3.0%
非舗装	0	0.0%

中央分離帯施設等	件数	構成率
中央分離帯	18	3.6%
中央線	282	56.7%
中央分離なし	197	39.6%
一般交通の場所	0	0.0%

道路種別	件数	構成率
国道	72	14.5%
主要地方道	72	14.5%
一般地方道	349	70.2%
その他	4	0.8%

地形	件数	構成率
市街地	116	23.3%
人口集中	117	23.5%
その他	264	53.1%
非市街地		

法令違反（1当）	件数	構成率
信号無視	0	0.0%
通行区分	4	0.8%
最高速度違反	6	1.2%
横断等禁止違反	0	0.0%
車間距離不保持	0	0.0%
進路変更禁止違反	0	0.0%
追越し違反	0	0.0%
右折違反	0	0.0%
左折違反	0	0.0%
優先通行妨害等	0	0.0%
交差点		
交差道路通行車両	0	0.0%
反対方向からの右折車両	0	0.0%
安全進行		
歩行者	0	0.0%
その他	0	0.0%
歩行者妨害等	0	0.0%
横断自転車妨害等	0	0.0%
徐行場所違反	0	0.0%
指定場所一時不停止等	0	0.0%
安全運転義務違反		
操作不適	128	25.8%
前方不注意	291	58.6%
動静不注意	2	0.4%
安全不確認	32	6.4%
その他	15	3.0%
その他の違反	10	2.0%
調査不能・違反なし	9	1.8%

危険認知速度（1当）	件数	構成率
10km以下	7	1.4%
20km以下	27	5.4%
30km以下	111	22.3%
40km以下	170	34.2%
50km以下	106	21.3%
60km以下	39	7.8%
80km以下	27	5.4%
100km以下	2	0.4%
100km超	0	0.0%
調査不能	8	1.6%

人的要因（1 当）				件数	構成率
発見の遅れ	前方不注意	内在的	居眠り	25	5.0%
			その他の漫然	146	29.4%
		外在的	物を落としたり、物を取ろうとした	38	7.6%
			TV・ビデオ・スマホなどを見て(操作して)いた	5	1.0%
			道、案内標識等を探して脇見	2	0.4%
			風景、地物等に脇見	18	3.6%
			他の車、歩行者に脇見	5	1.0%
			その他の漫然	70	14.1%
	安全不確認	安全確認をしなかった	12	2.4%	
		安全確認が不十分だった	21	4.2%	
判断の誤り等	動静不注意	相手と隣ってくれると思って注視を怠った	0	0.0%	
	不注意	その他の動静不注意	2	0.4%	
	予測不適	運転感覚（速度、車幅、距離等）を誤った	1	0.2%	
	不適	相手がルールを守る・譲ってくれると思った	0	0.0%	
		その他の予測不適	1	0.2%	
操作上の誤り等	操作不適	交通環境	6	1.2%	
		ブレーキとアクセル踏み違い	8	1.6%	
		ブレーキの踏みが弱い、踏み遅れ	2	0.4%	
		急ブレーキをかけた	3	0.6%	
		ハンドルの操作不適	99	19.9%	
調査不能・人的要因なし		ブレーキをかけながらハンドル操作	10	2.0%	
		その他の操作不適	14	2.8%	
		なし	9	1.8%	

年齢層（1当）	件数	構成率
5歳以下	0	0.0%
7-15歳	1	0.2%
16-24歳	98	19.7%
25-49歳	165	33.2%
50-54歳	24	4.8%
55-64歳	59	11.9%
65-74歳	82	16.5%
75歳以上	68	13.7%

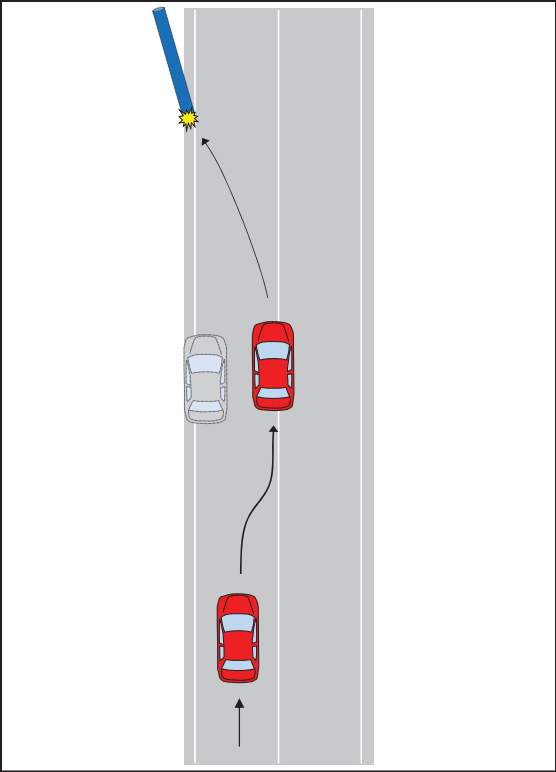
事故概要

パターンコード	PCS-PS23-CC0			
道路種別	一般道路			
当事車種別（1当）	四輪車			
事故類型	電柱・標識	他工作物	駐車車両	路外逸脱
	車両単独 転倒	その他		
道路形状	交差点内（信号有：信号無）		交差点付近	トンネル・橋
	カーブ		一般単路	一般交通の場所
行動類型（1当）	発進・直進	追越・進路変更	左折	右折
	後退	その他		

集計結果

	死亡		重傷		軽傷		死傷	
事故件数 / %	5	0.1%	12	0.0%	26	0.0%	43	0.0%
死傷者数 / %	5	0.1%	15	0.0%	40	0.0%	60	0.0%

	死亡	重傷	軽傷	死傷
全事故件数	3,790	35,380	460,031	499,201
全死傷者数	3,904	37,356	581,497	622,757



PCS-PS23-CC0.xlsx 全事故件数

昼夜別	件数	構成率
明	2	4.7%
昼	25	58.1%
暮	6	14.0%
夜	10	23.3%

天候	件数	構成率
晴	25	58.1%
曇	13	30.2%
雨	9	11.6%
霧	0	0.0%
雪	0	0.0%

路面状態	件数	構成率
乾燥	36	83.7%
湿潤	7	16.3%
凍結・積雪	0	0.0%
非舗装	0	0.0%

中央分離帯施設等	件数	構成率
中央分離帯	3	7.0%
中央線	27	62.8%
中央分離なし	13	30.2%
一般交通の場所	0	0.0%

道路種別	件数	構成率
国道	4	9.3%
主要地方道	13	30.2%
一般地方道	26	60.5%
その他	0	0.0%

地形	件数	構成率
市街地	12	27.9%
人口集中	7	16.3%
その他	24	55.8%
非市街地		

法令違反（1当）	件数	構成率
信号無視	0	0.0%
通行区分	1	2.3%
最高速度違反	1	2.3%
横断等禁止違反	0	0.0%
車間距離不保持	0	0.0%
進路変更禁止違反	0	0.0%
追越し違反	0	0.0%
右折違反	0	0.0%
左折違反	0	0.0%
優先通行妨害等	0	0.0%
交差点	0	0.0%
反対方向からの右折車両	0	0.0%
安全進行	0	0.0%
歩行者	0	0.0%
その他	0	0.0%
歩行者妨害等	0	0.0%
横断自転車妨害等	0	0.0%
徐行場所違反	0	0.0%
指定場所一時不停止等	0	0.0%
安全運転	18	41.9%
義務違反	17	39.5%
動静不注意	0	0.0%
安全不確認	6	14.0%
その他	0	0.0%
その他の違反	0	0.0%
調査不能・違反なし	0	0.0%

危険認知速度（1当）	件数	構成率
10km以下	0	0.0%
20km以下	2	4.7%
30km以下	8	18.6%
40km以下	17	39.5%
50km以下	11	25.6%
60km以下	4	9.3%
80km以下	0	0.0%
100km以下	1	2.3%
100km超	0	0.0%
調査不能	0	0.0%

人的要因（1 当）		件数	構成率		
発見の遅れ	前方不注意	内在的	居眠り	6	14.0%
		その他の漫然	3	7.0%	
		物を落としたり、物を取ろうとした	4	9.3%	
		TV・スマホなどを見て(操作して)いた	0	0.0%	
		道、案内標識等を探して発見	0	0.0%	
	外在的	風景、地物等に脇見	3	7.0%	
		他の車、歩行者に脇見	1	2.3%	
		その他の漫然	1	2.3%	
		安全確認をしなかった	1	2.3%	
		安全確認が不十分だった	5	11.6%	
判断の誤り等	安全不確認	相手が譲ってくれると思って注視を怠った	0	0.0%	
	動静不注意	その他の動静不注意	0	0.0%	
	予測不適	運転感覚（速度、車幅、距離等）を誤った	0	0.0%	
	不適	相手がルールを守る・譲ってくれると思った	0	0.0%	
	不適	その他の予測不適	0	0.0%	
操作上の誤り等	操作不適	交通環境	0	0.0%	
		ブレーキとアクセル踏み違い	2	4.7%	
		ブレーキの踏みが弱い、踏み遅れ	0	0.0%	
		急ブレーキをかけた	0	0.0%	
		ハンドルの操作不適	16	37.2%	
調査不能・人的要因なし		ブレーキをかけながらハンドル操作	1	2.3%	
		その他の操作不適	0	0.0%	
		なし	0	0.0%	

年齢層（1当）	件数	構成率
5歳以下	0	0.0%
7-15歳	0	0.0%
16-24歳	8	18.6%
25-49歳	13	30.2%
50-54歳	1	2.3%
55-64歳	6	14.0%
65-74歳	7	16.3%
75歳以上	8	18.6%

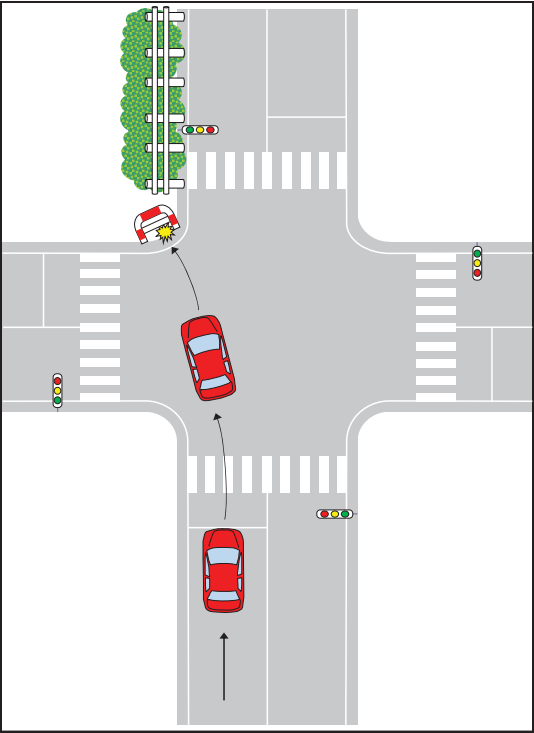
事故概要

パターンコード	PCS-RS11-DS0			
道路種別	一般道路			
当事車種別（1当）	四輪車			
事故類型 車両単独	電柱・標識	他工作物	駐車車両	路外逸脱
	転倒	その他		
道路形状	交差点内（信号有：信号無）		交差点付近	トンネル・橋
	カーブ	一般単路	一般交通の場所	
行動類型（1当）	発進・直進	追越・進路変更	左折	右折
	後退	その他		

集計結果

	死亡		重傷		軽傷		死傷	
事故件数 / %	18	0.5%	30	0.1%	84	0.0%	132	0.0%
死傷者数 / %	18	0.5%	38	0.1%	113	0.0%	169	0.0%

	死亡	重傷	軽傷	死傷
全事故件数	3,790	35,380	460,031	499,201
全死傷者数	3,904	37,356	581,497	622,757



PCS-RS11-DS0.xlsx 全事故件数

昼夜別	件数	構成率
明	13	9.8%
昼	53	40.2%
暮	9	6.8%
夜	57	43.2%

天候	件数	構成率
晴	78	59.1%
曇	30	22.7%
雨	23	17.4%
霧	0	0.0%
雪	1	0.8%

路面状態	件数	構成率
乾燥	105	79.5%
湿潤	24	18.2%
凍結・積雪	2	1.5%
非舗装	1	0.8%

中央分離帯施設等	件数	構成率
中央分離帯	54	40.9%
中央線	46	34.8%
中央分離なし	32	24.2%
一般交通の場所	0	0.0%

道路種別	件数	構成率
国道	58	43.9%
主要地方道	25	18.9%
一般地方道	48	36.4%
その他	1	0.8%

地形	件数	構成率
市街地	61	46.2%
人口集中		
その他	40	30.3%
非市街地	31	23.5%

法令違反（1当）	件数	構成率
信号無視	2	1.5%
通行区分	0	0.0%
最高速度違反	5	3.8%
横断等禁止違反	0	0.0%
車間距離不保持	0	0.0%
進路変更禁止違反	0	0.0%
追越し違反	0	0.0%
右折違反	0	0.0%
左折違反	0	0.0%
優先通行妨害等	0	0.0%
交差点	1	0.8%
反対方向からの右折車両	0	0.0%
安全進行	0	0.0%
歩行者	3	2.3%
その他	0	0.0%
歩行者妨害等	0	0.0%
横断自転車妨害等	0	0.0%
徐行場所違反	0	0.0%
指定場所一時不停止等	0	0.0%
安全運転	17	12.9%
義務違反	77	58.3%
動静不注意	5	3.8%
安全不確認	8	6.1%
その他	7	5.3%
その他の違反	3	2.3%
調査不能・違反なし	4	3.0%

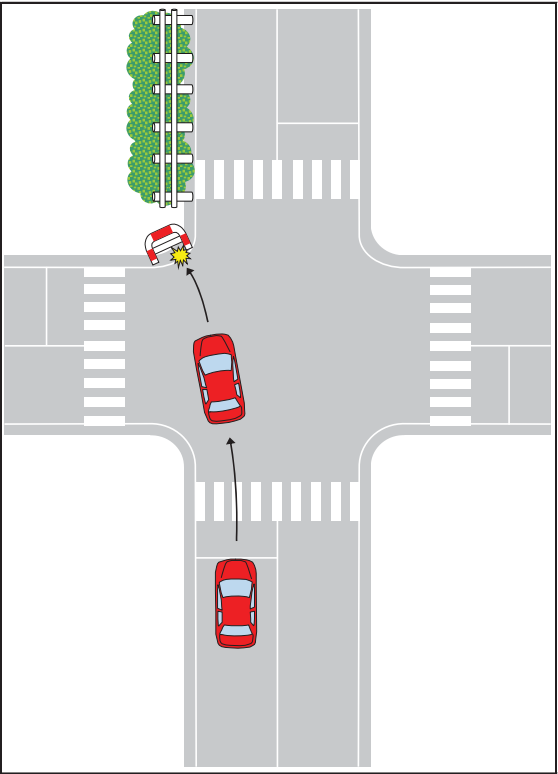
危険認知速度（1当）	件数	構成率
10km以下	1	0.8%
20km以下	3	2.3%
30km以下	7	5.3%
40km以下	43	32.6%
50km以下	44	33.3%
60km以下	15	11.4%
80km以下	14	10.6%
100km以下	1	0.8%
100km超	0	0.0%
調査不能	4	3.0%

人的要因（1 当）		件数	構成率	
発見の遅れ	内面的	居眠り	6	4.5%
		その他の漫然	52	39.4%
	外的	物を落とした、物を取ろうとした	4	3.0%
		TV・ビデオ・スマホなどを見て(操作して)いた	1	0.8%
		道、案内標識等を探して脇見	1	0.8%
		風景、地物等に脇見	3	2.3%
		他の車、歩行者に脇見	2	1.5%
		その他の漫然	17	12.9%
		安全	安全確認をしなかった	1
	不確認	安全確認が不十分だった	7	5.3%
判断の誤り等	動静	相手が譲ってくれると思って注視を怠った	0	0.0%
	不注意	その他の動静不注意	5	3.8%
	予測	運転感覚（速度、車幅、距離等）を誤った	1	0.8%
	不適	相手がルールを守る、譲ってくれると思った	1	0.8%
	不適	その他の予測不適	2	1.5%
操作上の誤り等	交通環境		4	3.0%
	操作	ブレーキとアクセル踏み違い	4	3.0%
		ブレーキの踏みが弱い、踏み遅れ	1	0.8%
		急ブレーキをかけた	0	0.0%
		ハンドルの操作不適	13	9.8%
		ブレーキをかけながらハンドル操作	0	0.0%
		その他の操作不適	2	1.5%
調査不能・人的要因なし		5	3.8%	

年齢層（1当）	件数	構成率
5歳以下	0	0.0%
7-15歳	0	0.0%
16-24歳	38	28.8%
25-49歳	31	23.5%
50-54歳	8	6.1%
55-64歳	16	12.1%
65-74歳	19	14.4%
75歳以上	20	15.2%

事故概要

パターンコード	PCS-RS12-DS0			
道路種別	一般道路			
当事車種別（1当）	四輪車			
事故類型	電柱・標識	他工作物	駐車車両	路外逸脱
	車両単独転倒	その他		
道路形状	交差点内（信号有：信号無）		交差点付近	トンネル・橋
	カーブ	一般単路	一般交通の場所	
行動類型（1当）	発進・直進	追越・進路変更	左折	右折
	後退	その他		



集計結果

	死亡		重傷		軽傷		死傷	
事故件数 / %	25	0.7%	34	0.1%	75	0.0%	134	0.0%
死傷者数 / %	26	0.7%	39	0.1%	116	0.0%	181	0.0%

	死亡	重傷	軽傷	死傷
全事故件数	3,790	35,380	460,031	499,201
全死傷者数	3,904	37,356	581,497	622,757

PCS-RS12-DS0.xlsx 全事故件数

昼夜別	件数	構成率
明	11	8.2%
昼	71	53.0%
暮	14	10.4%
夜	38	28.4%

天候	件数	構成率
晴	82	61.2%
曇	33	24.6%
雨	18	13.4%
霧	0	0.0%
雪	1	0.7%

路面状態	件数	構成率
乾燥	106	79.1%
湿潤	24	17.9%
凍結・積雪	3	2.2%
非舗装	1	0.7%

中央分離帯施設等	件数	構成率
中央分離帯	8	6.0%
中央線	58	43.3%
中央分離なし	68	50.7%
一般交通の場所	0	0.0%

道路種別	件数	構成率
国道	24	17.9%
主要地方道	19	14.2%
一般地方道	91	67.9%
その他	0	0.0%

地形	件数	構成率
市街地	36	26.9%
人口集中	36	26.9%
その他	62	46.3%
非市街地		

法令違反（1当）	件数	構成率
信号無視	0	0.0%
通行区分	0	0.0%
最高速度違反	3	2.2%
横断等禁止違反	0	0.0%
車間距離不保持	0	0.0%
進路変更禁止違反	0	0.0%
追越し違反	0	0.0%
右折違反	0	0.0%
左折違反	0	0.0%
優先通行妨害等	0	0.0%
交差点	0	0.0%
反対方向からの右折車両	0	0.0%
安全進行	0	0.0%
歩行者	2	1.5%
その他	0	0.0%
歩行者妨害等	0	0.0%
横断自転車妨害等	0	0.0%
徐行場所違反	1	0.7%
指定場所一時不停止等	5	3.7%
安全運転義務違反	43	32.1%
操作不適	50	37.3%
動静不注意	2	1.5%
安全不確認	12	9.0%
その他	7	5.2%
その他の違反	5	3.7%
調査不能・違反なし	4	3.0%

危険認知速度（1当）	件数	構成率
10km以下	9	6.7%
20km以下	10	7.5%
30km以下	17	12.7%
40km以下	51	38.1%
50km以下	21	15.7%
60km以下	12	9.0%
80km以下	6	4.5%
100km以下	1	0.7%
100km超	0	0.0%
調査不能	7	5.2%

人的要因（1 当）		件数	構成率
発見の遅れ	前方不注意	居眠り	7 5.2%
		その他の漫然	26 19.4%
		物を落とした、物を取ろうとした	1 0.7%
		TV・ナビ・スマホなどを見て(操作して)いた	0 0.0%
		道、案内標識等を探して脇見	0 0.0%
	外在的	風景、地物等に脇見	8 6.0%
		他の車、歩行者に脇見	4 3.0%
		その他の漫然	13 9.7%
		安全確認をしなかった	6 4.5%
		安全確認が不十分だった	6 4.5%
判断の誤り等	動静不注意	相手が譲ってくれると思って注視を怠った	0 0.0%
	動静不注意	その他の動静不注意	2 1.5%
	予測不適	運転感覚（速度、車幅、距離等）を誤った	0 0.0%
	予測不適	相手がルールを守る・譲ってくれると思った	0 0.0%
	交通環境	その他の予測不適	0 0.0%
操作上の誤り等	操作不適	ブレーキとアクセル踏み違い	17 12.7%
		ブレーキの踏みが弱い、踏み遅れ	2 1.5%
		急ブレーキをかけた	2 1.5%
		ハンドルの操作不適	21 15.7%
		ブレーキをかけながらハンドル操作	2 1.5%
調査不能・人的要因なし	その他の操作不適	10 7.5%	
		5 3.7%	

年齢層（1当）	件数	構成率
5歳以下	0	0.0%
7-15歳	0	0.0%
16-24歳	12	9.0%
25-49歳	39	29.1%
50-54歳	6	4.5%
55-64歳	17	12.7%
65-74歳	28	20.9%
75歳以上	32	23.9%

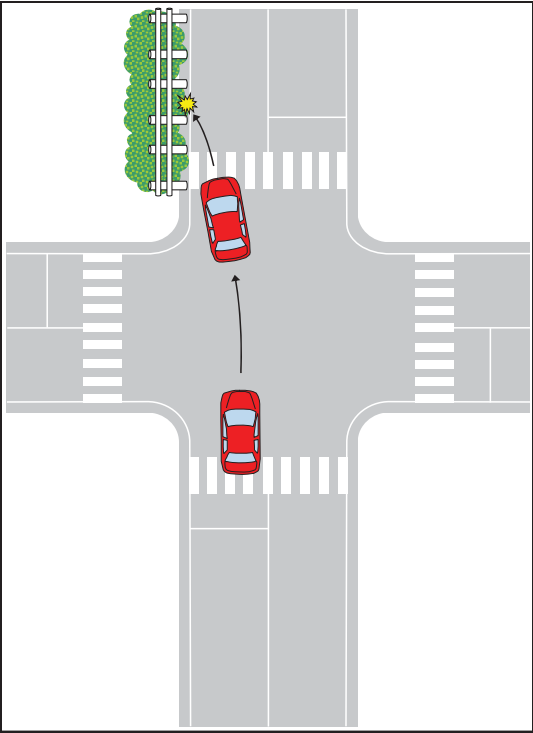
事故概要

パターンコード	PCS-RS13-DS0			
道路種別	一般道路			
当事車種別（1当）	四輪車			
事故類型 車両単独	電柱・標識	他工作物	駐車車両	路外逸脱
	転倒	その他		
道路形状	交差点内（信号有：信号無）		交差点付近	トンネル・橋
	カーブ	一般単路	一般交通の場所	
行動類型（1当）	発進・直進	追越・進路変更	左折	右折
	後退	その他		

集計結果

	死亡		重傷		軽傷		死傷	
事故件数 / %	27	0.7%	46	0.1%	179	0.0%	252	0.1%
死傷者数 / %	28	0.7%	56	0.1%	253	0.0%	337	0.1%

	死亡	重傷	軽傷	死傷
全事故件数	3,790	35,380	460,031	499,201
全死傷者数	3,904	37,356	581,497	622,757



PCS-RS13-DS0.xlsx 全事故件数

昼夜別	件数	構成率
明	20	7.9%
昼	129	51.2%
暮	29	11.5%
夜	74	29.4%

天候	件数	構成率
晴	155	61.5%
曇	53	21.0%
雨	39	15.5%
霧	0	0.0%
雪	5	2.0%

路面状態	件数	構成率
乾燥	201	79.8%
湿潤	40	15.9%
凍結・積雪	11	4.4%
非舗装	0	0.0%

中央分離帯施設等	件数	構成率
中央分離帯	53	21.0%
中央線	153	60.7%
中央分離なし	46	18.3%
一般交通の場所	0	0.0%

道路種別	件数	構成率
国道	73	29.0%
主要地方道	39	15.5%
一般地方道	140	55.6%
その他	0	0.0%

地形	件数	構成率
市街地	91	36.1%
人口集中	62	24.6%
その他	99	39.3%
非市街地		

法令違反（1当）	件数	構成率
信号無視	1	0.4%
通行区分	4	1.6%
最高速度違反	5	2.0%
横断等禁止違反	0	0.0%
車間距離不保持	0	0.0%
進路変更禁止違反	1	0.4%
追越し違反	0	0.0%
右折違反	0	0.0%
左折違反	0	0.0%
優先通行妨害等	0	0.0%
交差点		
反対方向からの右折車両	0	0.0%
安全進行		
歩行者	0	0.0%
その他	0	0.0%
歩行者妨害等	0	0.0%
横断自転車妨害等	0	0.0%
徐行場所違反	1	0.4%
指定場所一時不停止等	0	0.0%
安全運転		
操作不適	77	30.6%
前方不注意	126	50.0%
動静不注意	1	0.4%
安全不確認	13	5.2%
その他	13	5.2%
その他の違反	7	2.8%
調査不能・違反なし	3	1.2%

危険認知速度（1当）	件数	構成率
10km以下	9	3.6%
20km以下	19	7.5%
30km以下	36	14.3%
40km以下	87	34.5%
50km以下	51	20.2%
60km以下	22	8.7%
80km以下	20	7.9%
100km以下	3	1.2%
100km超	2	0.8%
調査不能	3	1.2%

人的要因（1 当）		件数	構成率		
発見の遅れ	前方不注意	内面的	居眠り	10	4.0%
		居眠り	60	23.8%	
		その他の漫然	8	3.2%	
		物を落としたり、物を取ろうとした	3	1.2%	
		TV・ビデオ・スマホなどを見て(操作して)いた	4	1.6%	
		道、案内標識等を探して脇見	14	5.6%	
		風景、地物等に脇見	3	1.2%	
		他の車、歩行者に脇見	29	11.5%	
		その他の漫然	8	3.2%	
		安全確認	安全確認をしなかった	7	2.8%
安全確認が不十分だった	0	0.0%			
動静	相手が譲ってくれると思って注視を怠った	1	0.4%		
不注意	その他の動静不注意	3	1.2%		
判断の誤り等	予測	運転感覚（速度、車幅、距離等）を誤った	1	0.4%	
	不適	相手がルールを守る・譲ってくれると思った	0	0.0%	
	その他の予測不適	5	2.0%		
	交通環境	ブレーキとアクセル踏み違い	9	3.6%	
	ブレーキの踏みが弱い、踏み遅れ	6	2.4%		
操作上の誤り等	操作	急ブレーキをかけた	4	1.6%	
	不適	ハンドルの操作不適	53	21.0%	
	ブレーキをかけながらハンドル操作	6	2.4%		
	その他の操作不適	13	5.2%		
	調査不能・人的要因なし	5	2.0%		

年齢層（1当）	件数	構成率
5歳以下	0	0.0%
7-15歳	0	0.0%
16-24歳	47	18.7%
25-49歳	76	30.2%
50-54歳	11	4.4%
55-64歳	29	11.5%
65-74歳	52	20.6%
75歳以上	37	14.7%

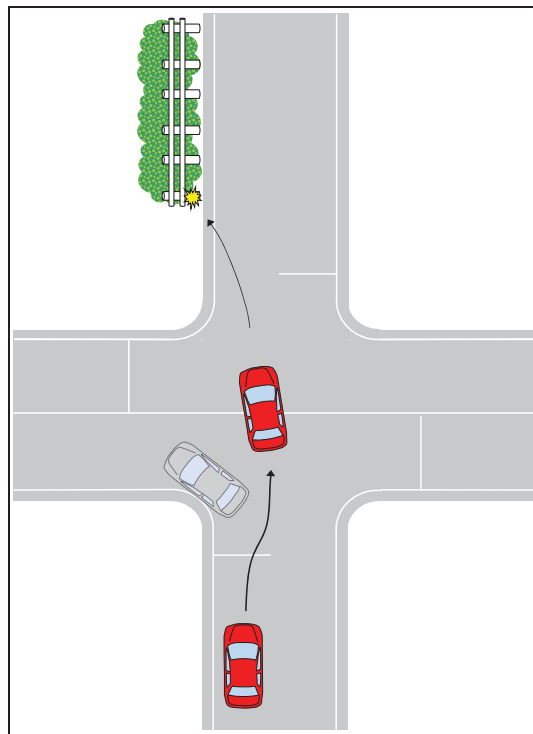
事故概要

パターンコード	PCS-RS13-CC0			
道路種別	一般道路			
当事車種別（1当）	四輪車			
事故類型 車両単独	電柱・標識	他工作物	駐車車両	路外逸脱
	転倒	その他		
道路形状	交差点内（信号有：信号無）		交差点付近	トンネル・橋
	カーブ		一般単路	一般交通の場所
行動類型（1当）	発進・直進	追越・進路変更	左折	右折
	後退	その他		

集計結果

	死亡		重傷		軽傷		死傷	
事故件数 / %	7	0.2%	9	0.0%	24	0.0%	40	0.0%
死傷者数 / %	7	0.2%	12	0.0%	38	0.0%	57	0.0%

	死亡	重傷	軽傷	死傷
全事故件数	3,790	35,380	460,031	499,201
全死傷者数	3,904	37,356	581,497	622,757



PCS-RS13-CC0.xlsx 全事故件数

昼夜別	件数	構成率
明	1	2.5%
昼	19	47.5%
暮	2	5.0%
夜	18	45.0%

天候	件数	構成率
晴	22	55.0%
曇	10	25.0%
雨	7	17.5%
霧	0	0.0%
雪	1	2.5%

路面状態	件数	構成率
乾燥	31	77.5%
湿潤	7	17.5%
凍結・積雪	1	2.5%
非舗装	1	2.5%

中央分離帯施設等	件数	構成率
中央分離帯	12	30.0%
中央線	23	57.5%
中央分離なし	5	12.5%
一般交通の場所	0	0.0%

道路種別	件数	構成率
国道	18	45.0%
主要地方道	9	22.5%
一般地方道	13	32.5%
その他	0	0.0%

地形	件数	構成率
市街地	11	27.5%
人口集中	12	30.0%
その他	17	42.5%

法令違反（1当）	件数	構成率
信号無視	0	0.0%
通行区分	1	2.5%
最高速度違反	2	5.0%
横断等禁止違反	0	0.0%
車間距離不保持	0	0.0%
進路変更禁止違反	0	0.0%
追越し違反	0	0.0%
右折違反	0	0.0%
左折違反	0	0.0%
優先通行妨害等	0	0.0%
交差点	0	0.0%
反対方向からの右折車両	0	0.0%
安全進行	0	0.0%
歩行者	0	0.0%
その他	0	0.0%
歩行者妨害等	0	0.0%
横断自転車妨害等	0	0.0%
徐行場所違反	0	0.0%
指定場所一時不停止等	0	0.0%
操作不適	19	47.5%
前方不注意	12	30.0%
動静不注意	0	0.0%
安全不確認	4	10.0%
その他	1	2.5%
その他の違反	1	2.5%
調査不能・違反なし	0	0.0%

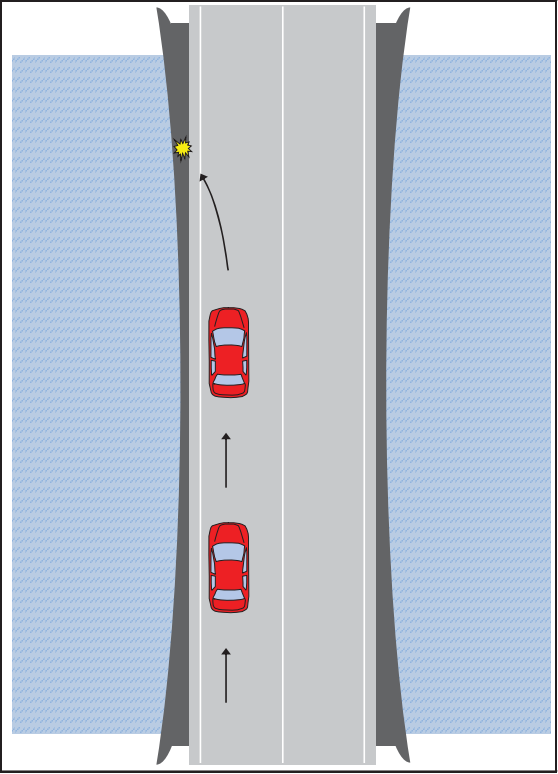
危険認知速度（1当）	件数	構成率
10km以下	0	0.0%
20km以下	1	2.5%
30km以下	1	2.5%
40km以下	11	27.5%
50km以下	13	32.5%
60km以下	6	15.0%
80km以下	4	10.0%
100km以下	2	5.0%
100km超	0	0.0%
調査不能	2	5.0%

人的要因（1当）		件数	構成率	
発見の遅れ	前方不注意	内面的		
		居眠り	1	2.5%
	外面的	その他の漫然	8	20.0%
		物を落とした、物を取ろうとした	0	0.0%
		TV・スマホなどを見て(操作して)いた	0	0.0%
		道、案内標識等を誤って脇見	0	0.0%
		風景、地物等に脇見	1	2.5%
		他の車、歩行者に脇見	1	2.5%
		その他の漫然	3	7.5%
	安全不確認	安全確認をしなかった	1	2.5%
安全確認が不十分だった	3	7.5%		
判断の誤り等	動静不注意	相手が動いてくれると思って注視を怠った	0	0.0%
	その他の動静不注意	0	0.0%	
	予測不適	運転感覚（速度、車幅、距離等）を誤った	0	0.0%
	相手がルールを守る・譲ってくれると思った	0	0.0%	
	その他の予測不適	0	0.0%	
交通環境		1	2.5%	
操作上の誤り等	操作不適	ブレーキとアクセル踏み違い	2	5.0%
		ブレーキの踏みが弱い、踏み遅れ	0	0.0%
		急ブレーキをかけた	0	0.0%
		ハンドルの操作不適	19	47.5%
		ブレーキをかけながらハンドル操作	0	0.0%
		その他の操作不適	0	0.0%
調査不能・人的要因なし		0	0.0%	

年齢層（1当）	件数	構成率
5歳以下	0	0.0%
7-15歳	0	0.0%
16-24歳	8	20.0%
25-49歳	12	30.0%
50-54歳	0	0.0%
55-64歳	5	12.5%
65-74歳	7	17.5%
75歳以上	8	20.0%

事故概要

パターンコード	PCS-RS21-DS0			
道路種別	一般道路			
当事車種別（1当）	四輪車			
事故類型 車両単独	電柱・標識	他工作物	駐車車両	路外逸脱
	転倒	その他		
道路形状	交差点内（信号有：信号無）		交差点付近	トンネル・橋
	カーブ	一般単路	一般交通の場所	
行動類型（1当）	発進・直進	追越・進路変更	左折	右折
	後退	その他		



集計結果

	死亡		重傷		軽傷		死傷	
事故件数 / %	5	0.1%	14	0.0%	42	0.0%	61	0.0%
死傷者数 / %	5	0.1%	16	0.0%	64	0.0%	85	0.0%

	死亡	重傷	軽傷	死傷
全事故件数	3,790	35,380	460,031	499,201
全死傷者数	3,904	37,356	581,497	622,757

PCS-RS21-DS0.xlsx 全事故件数

昼夜別	件数	構成率
明	12	19.7%
昼	22	36.1%
暮	5	8.2%
夜	22	36.1%

天候	件数	構成率
晴	24	39.3%
曇	16	26.2%
雨	13	21.3%
霧	0	0.0%
雪	8	13.1%

路面状態	件数	構成率
乾燥	27	44.3%
湿滑	15	24.6%
凍結・積雪	19	31.1%
非舗装	0	0.0%

中央分離帯施設等	件数	構成率
中央分離帯	6	9.8%
中央線	48	78.7%
中央分離なし	7	11.5%
一般交通の場所	0	0.0%

道路種別	件数	構成率
国道	25	41.0%
主要地方道	17	27.9%
一般地方道	17	27.9%
その他	2	3.3%

地形	件数	構成率
市街地	6	9.8%
人口集中	15	24.6%
その他	40	65.6%

法令違反（1当）	件数	構成率
信号無視	0	0.0%
通行区分	3	4.9%
最高速度違反	2	3.3%
横断等禁止違反	0	0.0%
車間距離不保持	0	0.0%
進路変更禁止違反	0	0.0%
追越し違反	0	0.0%
右折違反	0	0.0%
左折違反	0	0.0%
優先通行妨害等	0	0.0%
交差点	0	0.0%
反対方向からの右折車両	0	0.0%
安全進行	0	0.0%
歩行者	0	0.0%
その他	0	0.0%
歩行者妨害等	0	0.0%
横断自転車妨害等	0	0.0%
徐行場所違反	0	0.0%
指定場所一時不停止等	0	0.0%
操作不適	22	36.1%
前方不注意	22	36.1%
動静不注意	0	0.0%
安全不確認	0	0.0%
その他	11	18.0%
その他の違反	1	1.6%
調査不能・違反なし	0	0.0%

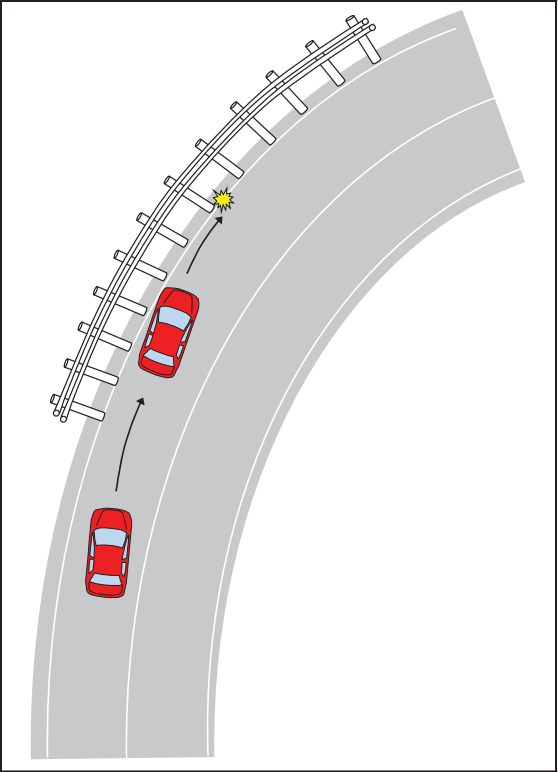
危険認知速度（1当）	件数	構成率
10km以下	0	0.0%
20km以下	0	0.0%
30km以下	6	9.8%
40km以下	14	23.0%
50km以下	17	27.9%
60km以下	13	21.3%
80km以下	8	13.1%
100km以下	0	0.0%
100km超	1	1.6%
調査不能	2	3.3%

人的要因（1 当）		件数	構成率	
発見の遅れ	前方不注意	内在的		
		居眠り	1	1.6%
		その他の漫然	9	14.8%
		物を落としたり、物を取ろうとした	3	4.9%
	外在的	TV・スマホなどを見て(操作して)いた	1	1.6%
	道、案内標識等を探して発見	0	0.0%	
	風景、地物等に協力	3	4.9%	
	他の車、歩行者に発見	1	1.6%	
	その他の漫然	7	11.5%	
	安全不確認	安全確認をしなかった	0	0.0%
安全確認が不十分だった	0	0.0%		
判断の誤り等	動静不注意	相手が譲ってくれろと思って注視を怠った	0	0.0%
	動静不注意	その他の動静不注意	0	0.0%
	予測不適	運転感覚（速度、車幅、距離等）を誤った	2	3.3%
	予測不適	相手がルールを守る・譲ってくれと思った	0	0.0%
	予測不適	その他の予測不適	0	0.0%
	交通環境		6	9.8%
操作上の誤り等	操作不適	ブレーキとアクセル踏み違い	1	1.6%
		ブレーキの踏みが弱い、踏み遅れ	1	1.6%
		急ブレーキをかけた	4	6.6%
		ハンドルの操作不適	11	18.0%
		ブレーキをかけながらハンドル操作	6	9.8%
		その他の操作不適	5	8.2%
調査不能・人的要因なし		0	0.0%	

年齢層（1当）	件数	構成率
5歳以下	0	0.0%
7-15歳	0	0.0%
16-24歳	9	14.8%
25-49歳	28	45.9%
50-54歳	2	3.3%
55-64歳	7	11.5%
65-74歳	6	9.8%
75歳以上	9	14.8%

事故概要

パターンコード	PCS-RS22-DS0			
道路種別	一般道路			
当事車種別（1当）	四輪車			
事故類型	電柱・標識	他工作物	駐車車両	路外逸脱
	車両単独転倒	その他		
道路形状	交差点内（信号有：信号無）		交差点付近	トンネル・橋
	カーブ	一般単路	一般交通の場所	
行動類型（1当）	発進・直進	追越・進路変更	左折	右折
	後退	その他		



集計結果

	死亡		重傷		軽傷		死傷	
事故件数 / %	78	2.1%	228	0.6%	551	0.1%	857	0.2%
死傷者数 / %	93	2.4%	284	0.8%	726	0.1%	1103	0.2%

	死亡	重傷	軽傷	死傷
全事故件数	3,790	35,380	460,031	499,201
全死傷者数	3,904	37,356	581,497	622,757

PCS-RS22-DS0.xlsx 全事故件数

昼夜別	件数	構成率
明	78	9.1%
昼	464	54.1%
暮	64	7.5%
夜	251	29.3%

天候	件数	構成率
晴	429	50.1%
曇	216	25.2%
雨	180	21.0%
霧	4	0.5%
雪	28	3.3%

路面状態	件数	構成率
乾燥	568	66.3%
湿潤	229	26.7%
凍結・積雪	56	6.5%
非舗装	4	0.5%

中央分離帯施設等	件数	構成率
中央分離帯	47	5.5%
中央線	641	74.8%
中央分離なし	169	19.7%
一般交通の場所	0	0.0%

道路種別	件数	構成率
国道	272	31.7%
主要地方道	168	19.6%
一般地方道	395	46.1%
その他	22	2.6%

地形	件数	構成率
市街地	79	9.2%
人口集中	151	17.6%
その他	627	73.2%

法令違反（1当）	件数	構成率
信号無視	1	0.1%
通行区分	18	2.1%
最高速度違反	28	3.3%
横断等禁止違反	0	0.0%
車間距離不保持	0	0.0%
進路変更禁止違反	0	0.0%
追越し違反	1	0.1%
右折違反	0	0.0%
左折違反	0	0.0%
優先通行妨害等	0	0.0%
交差点	0	0.0%
反対方向からの右折車両	0	0.0%
安全進行	0	0.0%
歩行者	1	0.1%
その他	0	0.0%
歩行者妨害等	0	0.0%
横断自転車妨害等	0	0.0%
徐行場所違反	2	0.2%
指定場所一時不停止等	0	0.0%
操作不適	279	32.6%
前方不注意	356	41.5%
動静不注意	2	0.2%
安全不確認	21	2.5%
その他	120	14.0%
その他の違反	12	1.4%
調査不能・違反なし	16	1.9%

危険認知速度（1当）	件数	構成率
10km以下	3	0.4%
20km以下	21	2.5%
30km以下	80	9.3%
40km以下	230	26.8%
50km以下	243	28.4%
60km以下	168	19.6%
80km以下	74	8.6%
100km以下	15	1.8%
100km超	5	0.6%
調査不能	18	2.1%

人的要因（1 当）			件数	構成率	
発見の遅れ	前方不注意	内在的	居眠り	31	3.6%
			その他の漫然	184	21.5%
		外在的	物を落とした、物を取ろうとした	35	4.1%
			TV・スマホなどを見て(操作して)いた	4	0.5%
			道、案内標識等を探して脇見	2	0.2%
			風景、地物等に脇見	31	3.6%
			他の車、歩行者に脇見	6	0.7%
			その他の漫然	85	9.9%
	安全不確認	安全確認をしなかった	9	1.1%	
	動静不注意	安全確認が不十分だった	14	1.6%	
判断の誤り等	動静不注意	相手が譲ってくれると思って注視を怠った	0	0.0%	
	予測不適	その他の動静不注意	3	0.4%	
	予測不適	運転感覚（速度、車幅、距離等）を誤った	45	5.3%	
	交通環境	相手がルールを守る、譲ってくれると思った	0	0.0%	
操作上の誤り等	操作不適	ブレーキとアクセル踏み違い	2	0.2%	
		ブレーキの踏みが弱い、踏み遅れ	64	7.5%	
		急ブレーキをかけた	29	3.4%	
		ハンドルの操作不適	11	1.3%	
		ブレーキをかけながらハンドル操作	24	2.8%	
		その他の操作不適	203	23.7%	
		調査不能・人的要因なし	22	2.6%	
			31	3.6%	
		22	2.6%		

年齢層（1当）	件数	構成率
5歳以下	0	0.0%
7-15歳	0	0.0%
16-24歳	235	27.4%
25-49歳	217	25.3%
50-54歳	46	5.4%
55-64歳	98	11.4%
65-74歳	134	15.6%
75歳以上	127	14.8%

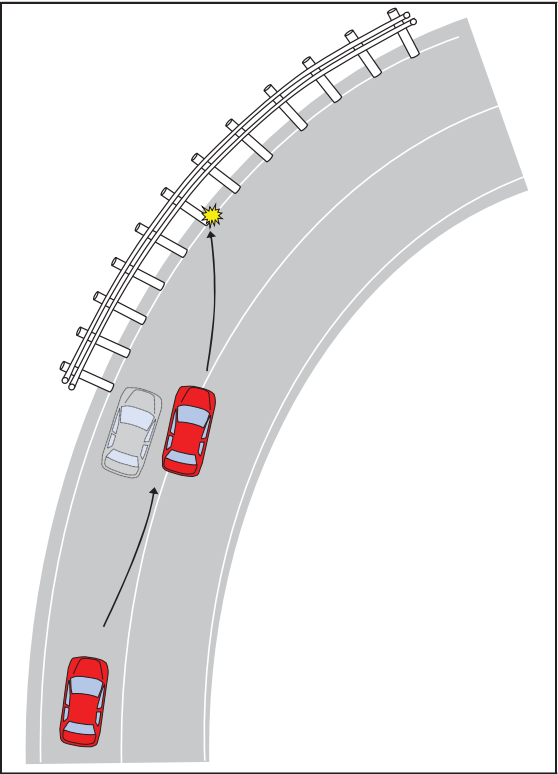
事故概要

パターンコード	PCS-RS22-CC0			
道路種別	一般道路			
当事車種別（1当）	四輪車			
事故類型	電柱・標識	他工作物	駐車車両	路外逸脱
	車両単独 転倒	その他		
道路形状	交差点内（信号有：信号無）		交差点付近	トンネル・橋
	カーブ		一般単路	一般交通の場所
行動類型（1当）	発進・直進	追越・進路変更	左折	右折
	後退	その他		

集計結果

	死亡		重傷		軽傷		死傷	
事故件数 / %	5	0.1%	23	0.1%	32	0.0%	60	0.0%
死傷者数 / %	5	0.1%	27	0.1%	50	0.0%	82	0.0%

	死亡	重傷	軽傷	死傷
全事故件数	3,790	35,380	460,031	499,201
全死傷者数	3,904	37,356	581,497	622,757



PCS-RS22-CC0.xlsx 全事故件数

昼夜別	件数	構成率
明	1	1.7%
昼	34	56.7%
暮	8	13.3%
夜	17	28.3%
天候	件数	構成率
晴	28	46.7%
曇	19	31.7%
雨	11	18.3%
霧	0	0.0%
雪	2	3.3%
路面状態	件数	構成率
乾燥	37	61.7%
湿潤	20	33.3%
凍結・積雪	3	5.0%
非舗装	0	0.0%
中央分離帯施設等	件数	構成率
中央分離帯	6	10.0%
中央線	44	73.3%
中央分離なし	10	16.7%
一般交通の場所	0	0.0%
道路種別	件数	構成率
国道	23	38.3%
主要地方道	13	21.7%
一般地方道	22	36.7%
その他	2	3.3%
地形	件数	構成率
市街地	5	8.3%
人口集中	5	8.3%
その他	50	83.3%

法令違反（1当）	件数	構成率
信号無視	0	0.0%
通行区分	2	3.3%
最高速度違反	3	5.0%
横断等禁止違反	0	0.0%
車間距離不保持	0	0.0%
進路変更禁止違反	0	0.0%
追越し違反	0	0.0%
右折違反	0	0.0%
左折違反	0	0.0%
優先通行妨害等	0	0.0%
交差点	0	0.0%
反対方向からの右折車両	0	0.0%
安全進行	0	0.0%
歩行者	0	0.0%
その他	0	0.0%
歩行者妨害等	0	0.0%
横断自転車妨害等	0	0.0%
徐行場所違反	0	0.0%
指定場所一時不停止等	0	0.0%
安全運転	25	41.7%
義務違反	17	28.3%
動静不注意	0	0.0%
安全不確認	2	3.3%
その他	5	8.3%
その他の違反	4	6.7%
調査不能・違反なし	2	3.3%

危険認知速度（1当）	件数	構成率
10km以下	1	1.7%
20km以下	1	1.7%
30km以下	10	16.7%
40km以下	12	20.0%
50km以下	11	18.3%
60km以下	10	16.7%
80km以下	11	18.3%
100km以下	2	3.3%
100km超	0	0.0%
調査不能	2	3.3%

人的要因（1 当）		件数		構成率		
発見の遅れ	前方不注意	内在的	居眠り	5	8.3%	
			その他の漫然	6	10.0%	
		外在的	物を落としたり、物を取ろうとした	1	1.7%	
			TV・スマホなどを見て(操作して)いた	0	0.0%	
			道、案内標識等を探して脇見	0	0.0%	
			風景、地物等に脇見	2	3.3%	
			他の車、歩行者に脇見	1	1.7%	
			その他の漫然	5	8.3%	
			安全不確認	安全確認をしなかった	2	3.3%
			安全確認が不十分だった	1	1.7%	
判断の誤り等	動静不注意	相手が譲ってくれると思って注視を怠った	0	0.0%		
	不注視	その他の動静不注意	0	0.0%		
操作上の誤り等	操作不適	予測不適	運転感覚（速度、車幅、距離等）を誤った	2	3.3%	
		不適	相手がルールを守る・譲ってくれると思った	0	0.0%	
		交通環境	その他の予測不適	0	0.0%	
		ブレーキとアクセル踏み違い	ブレーキとアクセル踏み違い	2	3.3%	
			ブレーキの踏みが弱い、踏み遅れ	3	5.0%	
			急ブレーキをかけた	2	3.3%	
			ハンドルの操作不適	19	31.7%	
			ブレーキをかけながらハンドル操作	3	5.0%	
			その他の操作不適	2	3.3%	
		調査不能・人的要因なし		2	3.3%	

年齢層（1当）	件数	構成率
5歳以下	0	0.0%
7-15歳	0	0.0%
16-24歳	19	25.0%
25-49歳	18	30.0%
50-54歳	4	6.7%
55-64歳	3	5.0%
65-74歳	6	10.0%
75歳以上	14	23.3%

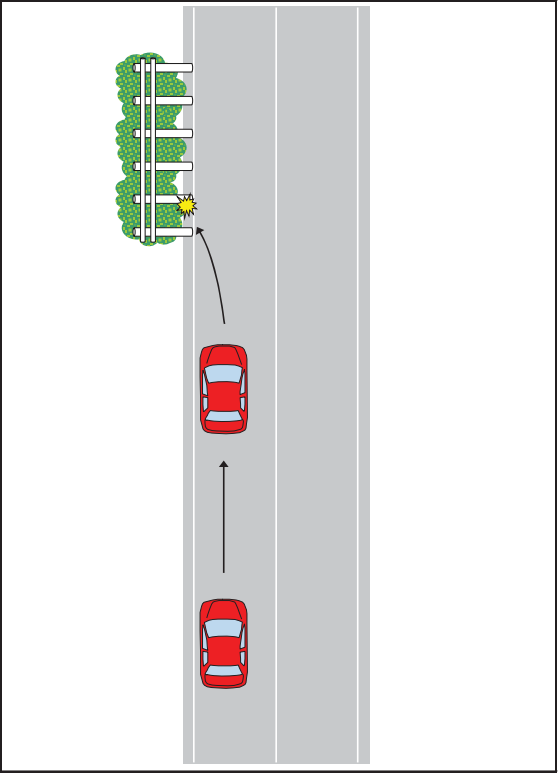
事故概要

パターンコード	PCS-RS23-DS0			
道路種別	一般道路			
当事車種別（1当）	四輪車			
事故類型 車両単独	電柱・標識	他工作物	駐車車両	路外逸脱
	転倒	その他		
道路形状	交差点内（信号有：信号無）		交差点付近	トンネル・橋
	カーブ	一般単路	一般交通の場所	
行動類型（1当）	発進・直進	追越・進路変更	左折	右折
	後退	その他		

集計結果

	死亡		重傷		軽傷		死傷	
事故件数 / %	80	2.1%	282	0.8%	888	0.2%	1250	0.3%
死傷者数 / %	87	2.2%	342	0.9%	1194	0.2%	1623	0.3%

	死亡	重傷	軽傷	死傷
全事故件数	3,790	35,380	460,031	499,201
全死傷者数	3,904	37,356	581,497	622,757



PCS-RS23-DS0.xlsx 全事故件数

昼夜別	件数	構成率
明	95	7.6%
昼	697	55.8%
暮	101	8.1%
夜	357	28.6%

天候	件数	構成率
晴	757	60.6%
曇	297	23.8%
雨	157	12.6%
霧	1	0.1%
雪	38	3.0%

路面状態	件数	構成率
乾燥	976	78.1%
湿潤	197	15.8%
凍結・積雪	71	5.7%
非舗装	6	0.5%

中央分離帯施設等	件数	構成率
中央分離帯	156	12.5%
中央線	724	57.9%
中央分離なし	370	29.6%
一般交通の場所	0	0.0%

道路種別	件数	構成率
国道	348	27.8%
主要地方道	188	15.0%
一般地方道	677	54.2%
その他	37	3.0%

地形	件数	構成率
市街地	294	23.5%
人口集中	304	24.3%
その他	652	52.2%
非市街地		

法令違反（1当）	件数	構成率
信号無視	0	0.0%
通行区分	10	0.8%
最高速度違反	19	1.5%
横断等禁止違反	1	0.1%
横断等禁止違反	0	0.0%
車間距離不保持	0	0.0%
進路変更禁止違反	0	0.0%
追越し違反	1	0.1%
右折違反	0	0.0%
左折違反	0	0.0%
優先通行妨害等	0	0.0%
交差点		
交差道路通行車両	0	0.0%
反対方向からの右折車両	0	0.0%
安全進行		
歩行者	0	0.0%
その他	2	0.2%
歩行者妨害等	0	0.0%
横断自転車妨害等	0	0.0%
徐行場所違反	0	0.0%
指定場所一時不停止等	0	0.0%
安全運転		
操作不適	340	27.2%
前方不注意	622	49.8%
動静不注意	9	0.7%
義務違反	106	8.5%
安全不確認		
その他	79	6.3%
その他の違反	42	3.4%
調査不能・違反なし	19	1.5%

危険認知速度（1当）	件数	構成率
10km以下	61	4.9%
20km以下	103	8.2%
30km以下	173	13.8%
40km以下	371	29.7%
50km以下	299	23.9%
60km以下	129	10.3%
80km以下	72	5.8%
100km以下	9	0.7%
100km超	8	0.6%
調査不能	25	2.0%

人的要因（1 当）		件数	構成率		
発見の遅れ	前方不注意	内発的	居眠り	65	5.2%
		居眠り	314	25.1%	
	外発的	物を落とした、物を取ろうとした	63	5.0%	
		TV・スマホなどを見て(操作して)いた	12	1.0%	
		道、案内標識等を探して発見	6	0.5%	
		風景、地物等に発見	53	4.2%	
		他の車、歩行者に発見	21	1.7%	
		その他の漫然	125	10.0%	
	安全確認	安全確認をしなかった	36	2.9%	
		安全確認が不十分だった	73	5.8%	
動静不注視	相手が隣ってくると思って注視を怠った	0	0.0%		
	その他の動静不注視	9	0.7%		
判断の誤り等	予測不適	運転感覚（速度、車幅、距離等）を誤った	18	1.4%	
		相手がルールを守る、譲ってくれると思った	0	0.0%	
	交通環境	その他の予測不適	5	0.4%	
			38	3.0%	
操作上の誤り等	操作不適	ブレーキとアクセル踏み違い	62	5.0%	
		ブレーキの踏みが弱い、踏み遅れ	6	0.5%	
		急ブレーキをかけた	24	1.9%	
		ハンドルの操作不適	215	17.2%	
		ブレーキをかけながらハンドル操作	25	2.0%	
		その他の操作不適	58	4.6%	
調査不能・人的要因なし		22	1.8%		

年齢層（1当）	件数	構成率
5歳以下	0	0.0%
7-15歳	0	0.0%
16-24歳	252	20.2%
25-49歳	380	30.4%
50-54歳	57	4.6%
55-64歳	174	13.9%
65-74歳	197	15.8%
75歳以上	190	15.2%

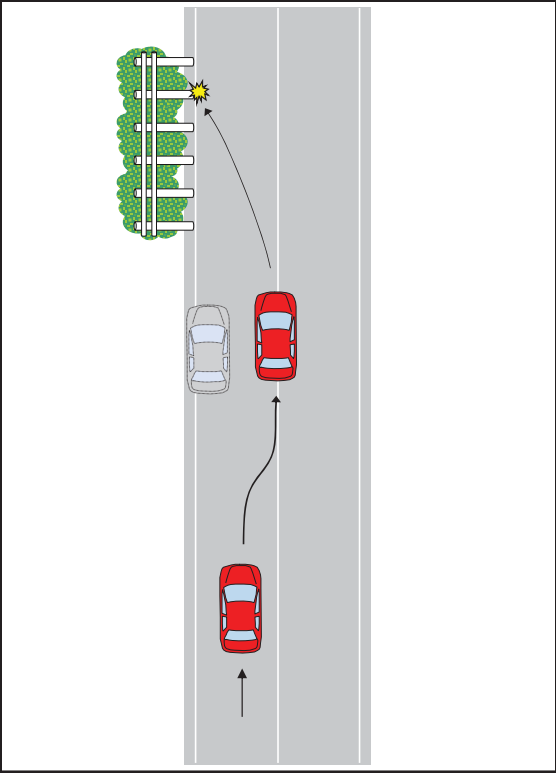
事故概要

パターンコード	PCS-RS23-CC0			
道路種別	一般道路			
当事車種別（1当）	四輪車			
事故類型 車両単独	電柱・標識	他工作物	駐車車両	路外逸脱
	転倒	その他		
道路形状	交差点内（信号有：信号無）		交差点付近	トンネル・橋
	カーブ	一般単路	一般交通の場所	
行動類型（1当）	発進・直進	追越・進路変更	左折	右折
	後退	その他		

集計結果

	死亡		重傷		軽傷		死傷	
事故件数 / %	8	0.2%	35	0.1%	65	0.0%	108	0.0%
死傷者数 / %	8	0.2%	38	0.1%	82	0.0%	128	0.0%

	死亡	重傷	軽傷	死傷
全事故件数	3,790	35,380	460,031	499,201
全死傷者数	3,904	37,356	581,497	622,757



PCS-RS23-CC0.xlsx 全事故件数

昼夜別	件数	構成率
明	9	8.3%
昼	48	44.4%
暮	11	10.2%
夜	40	37.0%

天候	件数	構成率
晴	60	55.6%
曇	25	23.1%
雨	19	13.9%
霧	0	0.0%
雪	8	7.4%

路面状態	件数	構成率
乾燥	78	72.2%
湿潤	23	21.3%
凍結・積雪	7	6.5%
非舗装	0	0.0%

中央分離帯施設等	件数	構成率
中央分離帯	25	23.1%
中央線	70	64.8%
中央分離なし	13	12.0%
一般交通の場所	0	0.0%

道路種別	件数	構成率
国道	50	46.3%
主要地方道	19	17.6%
一般地方道	37	34.3%
その他	2	1.9%

地形	件数	構成率
市街地	20	18.5%
人口集中	26	24.1%
その他	62	57.4%

法令違反（1当）	件数	構成率
信号無視	0	0.0%
通行区分	2	1.9%
最高速度違反	4	3.7%
横断等禁止違反	0	0.0%
車間距離不保持	0	0.0%
進路変更禁止違反	0	0.0%
追越し違反	0	0.0%
右折違反	0	0.0%
左折違反	0	0.0%
優先通行妨害等	0	0.0%
交差点	0	0.0%
反対方向からの右折車両	0	0.0%
安全進行	0	0.0%
歩行者	0	0.0%
その他	0	0.0%
歩行者妨害等	0	0.0%
横断自転車妨害等	0	0.0%
徐行場所違反	0	0.0%
指定場所一時不停止等	0	0.0%
操作不適	30	27.8%
安全運転義務違反	51	47.2%
動静不注意	2	1.9%
安全不確認	9	8.3%
その他	7	6.5%
その他の違反	2	1.9%
調査不能・違反なし	1	0.9%

危険認知速度（1当）	件数	構成率
10km以下	1	0.9%
20km以下	5	4.6%
30km以下	7	6.5%
40km以下	34	31.5%
50km以下	29	26.9%
60km以下	18	16.7%
80km以下	10	9.3%
100km以下	1	0.9%
100km超	0	0.0%
調査不能	3	2.8%

人的要因（1 当）		件数	構成率		
発見の遅れ	前方不注意	内発的	居眠り	17	15.7%
		その他の漫然	16	14.8%	
		外発的	物を落とした、物を取ろうとした	2	1.9%
			TV・ビデオ・スマホなどを見て(操作して)いた	1	0.9%
			道、案内標識等を探して発見	0	0.0%
			風景、地物等に発見	4	3.7%
			他の車、歩行者に発見	1	0.9%
			その他の漫然	14	13.0%
	安全確認	安全確認をしなかった	2	1.9%	
	安全確認が不十分だった	7	6.5%		
判断の誤り等	動静不注意	相手が隣ってくれろと思っ注視を怠った	0	0.0%	
	その他の動静不注意	2	1.9%		
	予測不適	運転感覚（速度、車幅、距離等）を誤った	2	1.9%	
	予測不適	相手がルールを守る・譲ってくれと思った	1	0.9%	
	予測不適	その他の予測不適	0	0.0%	
操作上の誤り等	交通環境		3	2.8%	
	操作不適	ブレーキとアクセル踏み違い	3	2.8%	
		ブレーキの踏みが弱い、踏み遅れ	0	0.0%	
		急ブレーキをかけた	0	0.0%	
		ハンドルの操作不適	28	25.9%	
		ブレーキをかけながらハンドル操作	0	0.0%	
		その他の操作不適	3	2.8%	
調査不能・人的要因なし		2	1.9%		

年齢層（1当）	件数	構成率
5歳以下	0	0.0%
7-15歳	0	0.0%
16-24歳	28	25.9%
25-49歳	29	26.9%
50-54歳	5	4.6%
55-64歳	15	13.9%
65-74歳	17	15.7%
75歳以上	14	13.0%

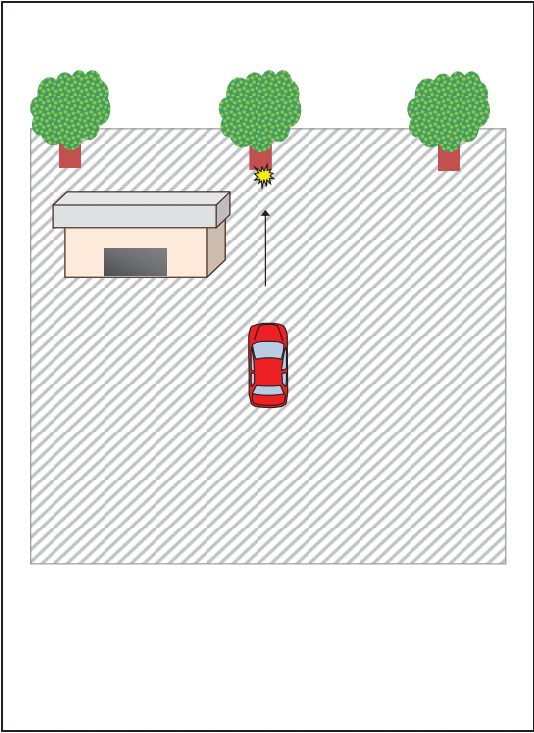
事故概要

パターンコード	PCS-RS99-DS0			
道路種別	一般道路			
当事車種別（1当）	四輪車			
事故類型 車両単独	電柱・標識	他工作物	駐車車両	路外逸脱
	転倒	その他		
道路形状	交差点内（信号有：信号無）		交差点付近	トンネル・橋
	カーブ		一般単路	一般交通の場所
行動類型（1当）	発進・直進	追越・進路変更	左折	右折
	後退	その他		

集計結果

	死亡		重傷		軽傷		死傷	
事故件数 / %	10	0.3%	45	0.1%	243	0.1%	298	0.1%
死傷者数 / %	10	0.3%	54	0.1%	315	0.1%	379	0.1%

	死亡	重傷	軽傷	死傷
全事故件数	3,790	35,380	460,031	499,201
全死傷者数	3,904	37,356	581,497	622,757



PCS-RS99-DS0.xlsx 全事故件数

昼夜別	件数	構成率
明	8	2.7%
昼	207	69.5%
暮	27	9.1%
夜	56	18.8%

天候	件数	構成率
晴	188	63.1%
曇	79	26.5%
雨	28	9.4%
霧	0	0.0%
雪	3	1.0%

路面状態	件数	構成率
乾燥	248	83.2%
湿潤	31	10.4%
凍結・積雪	3	1.0%
非舗装	16	5.4%

中央分離帯施設等	件数	構成率
中央分離帯	0	0.0%
中央線	0	0.0%
中央分離なし	0	0.0%
一般交通の場所	298	100.0%

道路種別	件数	構成率
国道	4	1.3%
主要地方道	0	0.0%
一般地方道	9	3.0%
その他	285	95.6%

地形	件数	構成率
市街地	85	28.5%
人口集中	88	29.5%
その他	125	41.9%

法令違反（1当）	件数	構成率
信号無視	0	0.0%
通行区分	0	0.0%
最高速度違反	0	0.0%
横断等禁止違反	0	0.0%
車間距離不保持	0	0.0%
進路変更禁止違反	0	0.0%
追越し違反	0	0.0%
右折違反	0	0.0%
左折違反	0	0.0%
優先通行妨害等	0	0.0%
交差点	0	0.0%
安全進行	0	0.0%
反対方向からの右折車両	0	0.0%
歩行者	0	0.0%
その他	0	0.0%
歩行者妨害等	1	0.3%
横断自転車妨害等	0	0.0%
徐行場所違反	0	0.0%
指定場所一時不停止等	0	0.0%
操作不適	198	66.4%
安全運転	35	11.7%
義務違反	0	0.0%
動静不注意	28	9.4%
安全不確認	28	9.4%
その他	28	9.4%
その他の違反	5	1.7%
調査不能・違反なし	3	1.0%

危険認知速度（1当）	件数	構成率
10km以下	99	33.2%
20km以下	107	35.9%
30km以下	55	18.5%
40km以下	21	7.0%
50km以下	7	2.3%
60km以下	2	0.7%
80km以下	1	0.3%
100km以下	1	0.3%
100km超	0	0.0%
調査不能	5	1.7%

人的要因（1 当）		件数		構成率	
発見の遅れ	前方不注意	内在的	居眠り	1	0.3%
			その他の漫然	13	4.4%
	外在的		物を落とした、物を取ろうとした	3	1.0%
			TV・スマホなどを見て(操作して)いた	0	0.0%
			道、案内標識等を探して(脇見)	1	0.3%
			風景、地物等に脇見	3	1.0%
			他の車、歩行者に脇見	6	2.0%
			その他の漫然	9	3.0%
	安全不確認	安全確認をしなかった	12	4.0%	
		安全確認が不十分だった	16	5.4%	
判断の誤り等	動静不注意	相手が譲ってくれると思って注視を怠った	0	0.0%	
	不注視	その他の動静不注意	0	0.0%	
		予測不適	運転感覚（速度、車幅、距離等）を誤った	1	0.3%
			相手がルールを守る・譲ってくれると思った	0	0.0%
			その他の予測不適	0	0.0%
操作上の誤り等	交通環境		2	0.7%	
	操作不適	ブレーキとアクセル踏み違い	154	51.7%	
			ブレーキの踏みが弱い、踏み遅れ	11	3.7%
			急ブレーキをかけた	1	0.3%
			ハンドルの操作不適	10	3.4%
			ブレーキをかけながらハンドル操作	13	4.4%
			その他の操作不適	39	13.1%
			調査不能・人的要因なし	3	1.0%

年齢層（1当）	件数	構成率
5歳以下	0	0.0%
7-15歳	0	0.0%
16-24歳	16	5.4%
25-49歳	47	15.8%
50-54歳	13	4.4%
55-64歳	55	18.5%
65-74歳	80	26.8%
75歳以上	87	29.2%

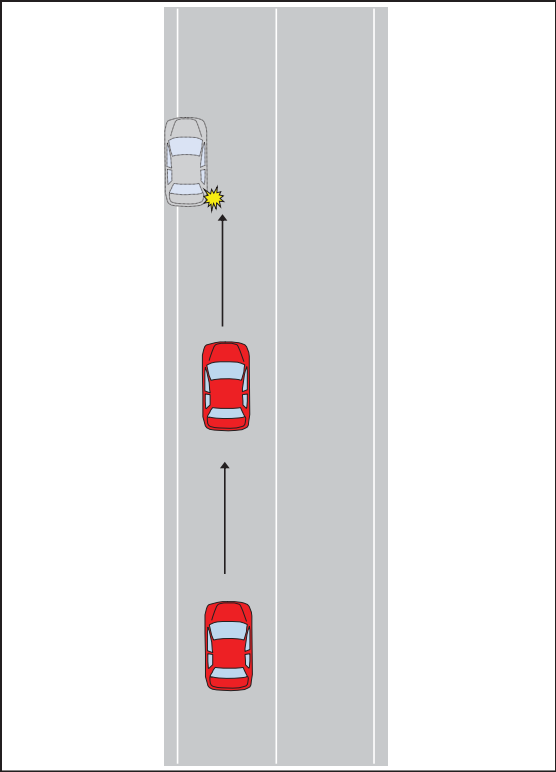
事故概要

パターンコード	PCS-PV23-DS0			
道路種別	一般道路			
当事車種別（1当）	四輪車			
事故類型	電柱・標識	他工作物	駐車車両	路外逸脱
	車両単独転倒	その他		
道路形状	交差点内（信号有：信号無）		交差点付近	トンネル・橋
	カーブ	一般単路	一般交通の場所	
行動類型（1当）	発進・直進	追越・進路変更	左折	右折
	後退	その他		

集計結果

	死亡		重傷		軽傷		死傷	
事故件数 / %	5	0.1%	37	0.1%	129	0.0%	171	0.0%
死傷者数 / %	5	0.1%	40	0.1%	167	0.0%	212	0.0%

	死亡	重傷	軽傷	死傷
全事故件数	3,790	35,380	460,031	499,201
全死傷者数	3,904	37,356	581,497	622,757



PCS-PV23-DS0.xlsx 全事故件数

昼夜別	件数	構成率
明	14	8.2%
昼	79	46.2%
暮	23	13.5%
夜	55	32.2%

天候	件数	構成率
晴	109	63.7%
曇	50	29.2%
雨	11	6.4%
霧	0	0.0%
雪	1	0.6%

路面状態	件数	構成率
乾燥	148	86.5%
湿潤	16	9.4%
凍結・積雪	6	3.5%
非舗装	1	0.6%

中央分離帯施設等	件数	構成率
中央分離帯	17	9.9%
中央線	108	63.2%
中央分離なし	46	26.9%
一般交通の場所	0	0.0%

道路種別	件数	構成率
国道	35	20.5%
主要地方道	25	14.6%
一般地方道	109	63.7%
その他	2	1.2%

地形	件数	構成率
市街地	53	31.0%
人口集中	46	26.9%
その他	72	42.1%

法令違反（1当）	件数	構成率
信号無視	0	0.0%
通行区分	3	1.8%
最高速度違反	1	0.6%
横断等禁止違反	0	0.0%
車間距離不保持	0	0.0%
進路変更禁止違反	0	0.0%
追越し違反	1	0.6%
右折違反	0	0.0%
左折違反	0	0.0%
優先通行妨害等	0	0.0%
交差点	0	0.0%
反対方向からの右折車両	0	0.0%
安全進行	0	0.0%
歩行者	0	0.0%
その他	0	0.0%
歩行者妨害等	0	0.0%
横断自転車妨害等	0	0.0%
徐行場所違反	0	0.0%
指定場所一時不停止等	0	0.0%
操作不適	22	12.9%
前方不注意	110	64.3%
動静不注意	1	0.6%
安全不確認	16	9.4%
その他	9	5.3%
その他の違反	8	4.7%
調査不能・違反なし	0	0.0%

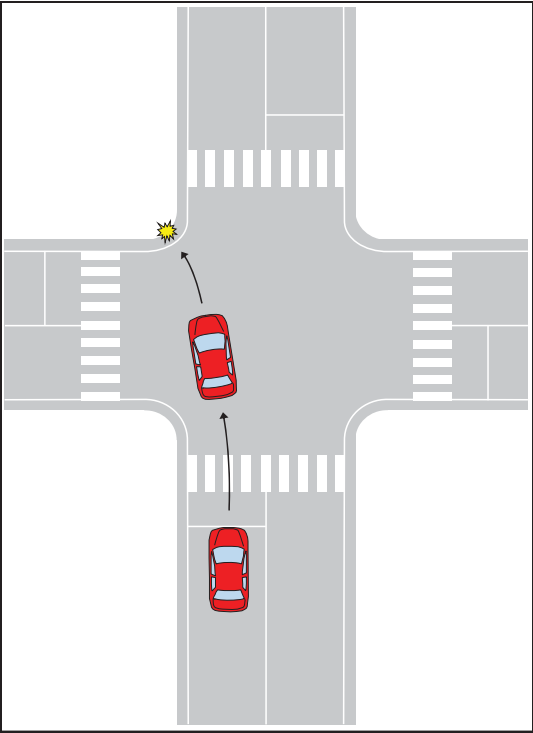
危険認知速度（1当）	件数	構成率
10km以下	15	8.8%
20km以下	18	10.5%
30km以下	28	16.4%
40km以下	46	26.9%
50km以下	45	26.3%
60km以下	16	9.4%
80km以下	3	1.8%
100km以下	0	0.0%
100km超	0	0.0%
調査不能	0	0.0%

人的要因（1 当）				件数	構成率
発見の遅れ	前方不注意	内発的	居眠り	6	3.5%
			その他の漫然	39	22.8%
		外発的	物を落としたり、物を取ろうとした	8	4.7%
			TV・ナビ・スマホなどを見て(操作して)いた	2	1.2%
			道、案内標識等を探して脇見	1	0.6%
			風景、地物等に脇見	18	10.5%
			他の車、歩行者に脇見	9	5.3%
			その他の漫然	34	19.9%
	安全不確認	安全確認をしなかった	5	2.9%	
		安全確認が不十分だった	11	6.4%	
判断の誤り等	動静不注意	相手が譲ってくれると思って注視を怠った	0	0.0%	
		その他の動静不注意	1	0.6%	
		運転感覚（速度、車幅、距離等）を誤った	4	2.3%	
	予測不適	相手がルールを守る・譲ってくれると思った	0	0.0%	
		その他の予測不適	0	0.0%	
	交通環境		2	1.2%	
			8	4.7%	
	操作上の誤り等	操作不適	ブレーキとアクセル踏み違い	2	1.2%
			ブレーキの踏みが弱い、踏み遅れ	2	1.2%
			急ブレーキをかけた	2	1.2%
ハンドルの操作不適			8	4.7%	
ブレーキをかけながらハンドル操作			3	1.8%	
その他の操作不適			8	4.7%	
調査不能・人的要因なし		0	0.0%		

年齢層（1当）	件数	構成率
5歳以下	0	0.0%
7-15歳	0	0.0%
16-24歳	20	11.7%
25-49歳	78	45.6%
50-54歳	8	4.7%
55-64歳	22	12.9%
65-74歳	29	17.0%
75歳以上	14	8.2%

事故概要

パターンコード	PCS-RF12-DS0			
道路種別	一般道路			
当事車種別（1当）	四輪車			
事故類型	電柱・標識	他工作物	駐車車両	路外逸脱
	車両単独 転倒	その他		
道路形状	交差点内（信号有：信号無）		交差点付近	トンネル・橋
	カーブ		一般単路	一般交通の場所
行動類型（1当）	発進・直進	追越・進路変更	左折	右折
	後退	その他		



集計結果

	死亡		重傷		軽傷		死傷	
事故件数 / %	3	0.1%	4	0.0%	13	0.0%	20	0.0%
死傷者数 / %	3	0.1%	4	0.0%	28	0.0%	35	0.0%

	死亡	重傷	軽傷	死傷
全事故件数	3,790	35,380	460,031	499,201
全死傷者数	3,904	37,356	581,497	622,757

昼夜別	件数	構成率
明	1	5.0%
昼	10	50.0%
暮	0	0.0%
夜	9	45.0%
天候	件数	構成率
晴	10	50.0%
曇	4	20.0%
雨	5	25.0%
霧	1	5.0%
雪	0	0.0%
路面状態	件数	構成率
乾燥	13	65.0%
湿潤	7	35.0%
凍結・積雪	0	0.0%
非舗装	0	0.0%
中央分離帯施設等	件数	構成率
中央分離帯	0	0.0%
中央線	10	50.0%
中央分離なし	10	50.0%
一般交通の場所	0	0.0%
道路種別	件数	構成率
国道	1	5.0%
主要地方道	3	15.0%
一般地方道	16	80.0%
その他	0	0.0%
地形	件数	構成率
市街地	3	15.0%
人口集中 その他	3	15.0%
非市街地	14	70.0%

法令違反（1当）	件数	構成率
信号無視	0	0.0%
通行区分	0	0.0%
最高速度違反	0	0.0%
横断等禁止違反	0	0.0%
車間距離不保持	0	0.0%
進路変更禁止違反	0	0.0%
追越し違反	0	0.0%
右折違反	0	0.0%
左折違反	0	0.0%
優先通行妨害等	0	0.0%
交差点	0	0.0%
安全進行	0	0.0%
反対方向からの右折車両	0	0.0%
歩行者	0	0.0%
その他	0	0.0%
歩行者妨害等	0	0.0%
横断自転車妨害等	0	0.0%
徐行場所違反	0	0.0%
指定場所一時不停止等	1	5.0%
安全運転	9	45.0%
義務違反	5	25.0%
前方不注意	0	0.0%
動静不注意	0	0.0%
安全不確認	3	15.0%
その他	1	5.0%
その他の違反	0	0.0%
調査不能・違反なし	1	5.0%

危険認知速度（1当）	件数	構成率
10km以下	3	15.0%
20km以下	2	10.0%
30km以下	5	25.0%
40km以下	5	25.0%
50km以下	2	10.0%
60km以下	3	15.0%
80km以下	0	0.0%
100km以下	0	0.0%
100km超	0	0.0%
調査不能	0	0.0%

人的要因（1 当）				件数	構成率
発見の遅れ	前方不注意	内在的	居眠り	0	0.0%
			その他の漫然	3	15.0%
		外在的	物を落とした、物を取ろうとした	0	0.0%
			TV・ゲームなどを見て(操作して)いた	0	0.0%
			道、案内標識等を探して脇見	0	0.0%
	安全不確認	安全確認をしなかった	風景、地物等に脇見	1	5.0%
			他の車、歩行者に脇見	0	0.0%
		安全確認が不十分だった	その他の漫然	1	5.0%
			安全確認をしなかった	0	0.0%
			安全確認が不十分だった	3	15.0%
判断の誤り等	動静不注意	相手が譲ってくれると思って注視を怠った	その他の動静不注意	0	0.0%
			運転感覚（速度、車幅、距離等）を誤った	0	0.0%
			相手がルールを守る・譲ってくれると思った	0	0.0%
	予測不適	予測不適	その他の予測不適	0	0.0%
			交通環境	0	0.0%
操作上の誤り等	操作不適	ブレーキとアクセル踏み違い	3	15.0%	
		ブレーキの踏みが弱い、踏み遅れ	1	5.0%	
		急ブレーキをかけた	0	0.0%	
		ハンドルの操作不適	3	15.0%	
		ブレーキをかけながらハンドル操作	1	5.0%	
その他の操作不適		3	15.0%		
調査不能・人的要因なし		1	5.0%		

年齢層（1当）	件数	構成率
5歳以下	0	0.0%
7-15歳	0	0.0%
16-24歳	2	10.0%
25-49歳	2	10.0%
50-54歳	3	15.0%
55-64歳	2	10.0%
65-74歳	8	40.0%
75歳以上	3	15.0%

PCS-RF12-DS0.xlsx 全事故件数

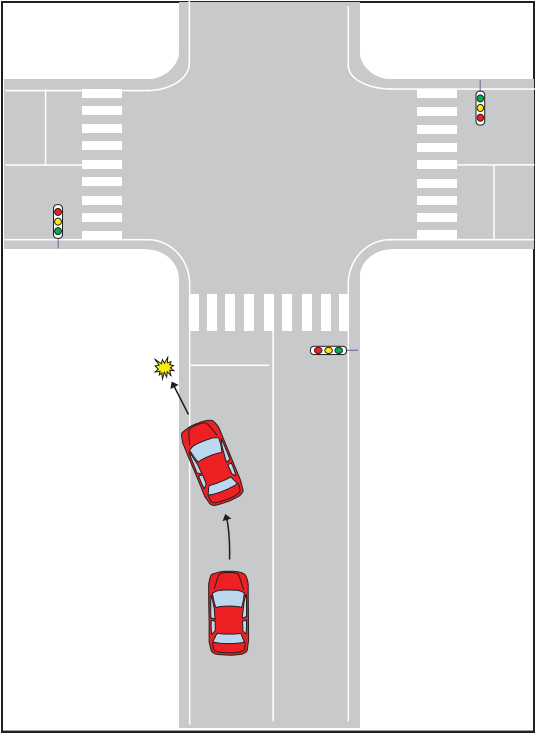
事故概要

パターンコード	PCS-RF13-DS0			
道路種別	一般道路			
当事車種別（1当）	四輪車			
事故類型 車両単独	電柱・標識	他工作物	駐車車両	路外逸脱
	転倒	その他		
道路形状	交差点内（信号有：信号無）		交差点付近	トンネル・橋
	カーブ		一般単路	一般交通の場所
行動類型（1当）	発進・直進	追越・進路変更	左折	右折
	後退	その他		

集計結果

	死亡		重傷		軽傷		死傷	
事故件数 / %	9	0.2%	8	0.0%	19	0.0%	36	0.0%
死傷者数 / %	9	0.2%	9	0.0%	20	0.0%	38	0.0%

	死亡	重傷	軽傷	死傷
全事故件数	3,790	35,380	460,031	499,201
全死傷者数	3,904	37,356	581,497	622,757



PCS-RF13-DS0.xlsx 全事故件数

昼夜別	件数	構成率
明	2	5.6%
昼	23	63.9%
暮	3	8.3%
夜	8	22.2%

天候	件数	構成率
晴	19	52.8%
曇	14	38.9%
雨	2	5.6%
霧	0	0.0%
雪	1	2.8%

路面状態	件数	構成率
乾燥	30	83.3%
湿潤	2	5.6%
凍結・積雪	2	5.6%
非舗装	2	5.6%

中央分離帯施設等	件数	構成率
中央分離帯	0	0.0%
中央線	15	41.7%
中央分離なし	21	58.3%
一般交通の場所	0	0.0%

道路種別	件数	構成率
国道	2	5.6%
主要地方道	2	5.6%
一般地方道	31	86.1%
その他	1	2.8%

地形	件数	構成率
市街地	4	11.1%
人口集中	1	2.8%
その他	27	75.0%
非市街地		

法令違反（1当）	件数	構成率
信号無視	0	0.0%
通行区分	0	0.0%
最高速度違反	0	0.0%
横断等禁止違反	0	0.0%
車間距離不保持	0	0.0%
進路変更禁止違反	0	0.0%
追越し違反	0	0.0%
右折違反	0	0.0%
左折違反	0	0.0%
優先通行妨害等	0	0.0%
交差点		
安全進行		
反対方向からの右折車両	0	0.0%
歩行者	0	0.0%
その他	0	0.0%
歩行者妨害等	0	0.0%
横断自転車妨害等	0	0.0%
徐行場所違反	0	0.0%
指定場所一時不停止等	0	0.0%
安全運転		
義務違反		
操作不適	15	41.7%
前方不注意	14	38.9%
動静不注意	0	0.0%
安全不確認	1	2.8%
その他	4	11.1%
その他の違反	1	2.8%
調査不能・違反なし	1	2.8%

危険認知速度（1当）	件数	構成率
10km以下	5	13.9%
20km以下	4	11.1%
30km以下	6	16.7%
40km以下	9	25.0%
50km以下	6	16.7%
60km以下	1	2.8%
80km以下	1	2.8%
100km以下	0	0.0%
100km超	0	0.0%
調査不能	4	11.1%

人的要因（1 当）		件数	構成率		
発見の遅れ	前方不注意	内発的	居眠り	0	0.0%
		居眠り	5	13.9%	
	外発的	物を落とした、物を取ろうとした	0	0.0%	
		TV・ビデオ・スマホなどを見て(操作して)いた	0	0.0%	
		道、案内標識等を探して脇見	1	2.8%	
		風景、地物等に脇見	2	5.6%	
		他の車、歩行者に脇見	0	0.0%	
		その他の漫然	6	16.7%	
	安全確認	安全確認をしなかった	1	2.8%	
	安全確認が不十分だった	0	0.0%		
動静不注意	相手が譲ってくれると思って注視を怠った	0	0.0%		
その他の動静不注意	0	0.0%			
判断の誤り等	予測不適	運転感覚（速度、車幅、距離等）を誤った	1	2.8%	
	予測不適	相手がルールを守る・譲ってくれると思った	0	0.0%	
	予測不適	その他の予測不適	0	0.0%	
	交通環境		1	2.8%	
操作上の誤り等	操作不適	ブレーキとアクセル踏み違い	1	2.8%	
		ブレーキの踏みが弱い、踏み遅れ	1	2.8%	
		急ブレーキをかけた	0	0.0%	
		ハンドルの操作不適	8	22.2%	
		ブレーキをかけながらハンドル操作	2	5.6%	
		その他の操作不適	6	16.7%	
		なし	1	2.8%	
調査不能・人的要因なし		1	2.8%		

年齢層（1当）	件数	構成率
5歳以下	0	0.0%
7-15歳	0	0.0%
16-24歳	8	22.2%
25-49歳	6	16.7%
50-54歳	0	0.0%
55-64歳	2	5.6%
65-74歳	8	22.2%
75歳以上	12	33.3%

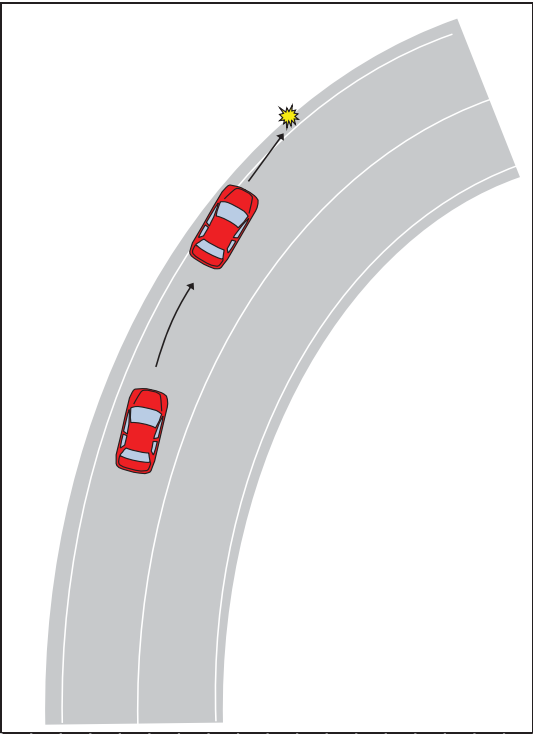
事故概要

パターンコード	PCS-RF22-DS0			
道路種別	一般道路			
当事車種別（1当）	四輪車			
事故類型 車両単独	電柱・標識	他工作物	駐車車両	路外逸脱
	転倒	その他		
道路形状	交差点内（信号有：信号無）		交差点付近	トンネル・橋
	カーブ		一般単路	一般交通の場所
行動類型（1当）	発進・直進	追越・進路変更	左折	右折
	後退	その他		

集計結果

	死亡		重傷		軽傷		死傷	
事故件数 / %	37	1.0%	52	0.1%	113	0.0%	202	0.0%
死傷者数 / %	38	1.0%	60	0.2%	144	0.0%	242	0.0%

	死亡	重傷	軽傷	死傷
全事故件数	3,790	35,380	460,031	499,201
全死傷者数	3,904	37,356	581,497	622,757



PCS-RF22-DS0.xlsx 全事故件数

昼夜別	件数	構成率
明	17	8.4%
昼	119	58.9%
暮	20	9.9%
夜	46	22.8%

天候	件数	構成率
晴	124	61.4%
曇	47	23.3%
雨	27	13.4%
霧	0	0.0%
雪	4	2.0%

路面状態	件数	構成率
乾燥	132	65.3%
湿潤	40	19.8%
凍結・積雪	13	6.4%
非舗装	17	8.4%

中央分離帯施設等	件数	構成率
中央分離帯	2	1.0%
中央線	90	44.6%
中央分離なし	110	54.5%
一般交通の場所	0	0.0%

道路種別	件数	構成率
国道	37	18.3%
主要地方道	24	11.9%
一般地方道	118	58.4%
その他	23	11.4%

地形		件数	構成率
市街地	人口集中	4	2.0%
	その他	19	9.4%
非市街地		179	88.6%

法令違反（1 当）	件数	構成率	
信号無視	0	0.0%	
通行区分	0	0.0%	
最高速度違反	5	2.5%	
横断等禁止違反	0	0.0%	
車間距離不保持	0	0.0%	
進路変更禁止違反	0	0.0%	
追越し違反	0	0.0%	
右折違反	0	0.0%	
左折違反	0	0.0%	
優先通行妨害等	0	0.0%	
交差点	交差道路通行車両	0	0.0%
	反対方向からの右折車両	0	0.0%
安全進行	歩行者	0	0.0%
	その他	0	0.0%
歩行者妨害等	0	0.0%	
横断自転車妨害等	0	0.0%	
徐行施設違反	0	0.0%	
指定場所一時不停止等	0	0.0%	
安全運転義務違反	操作不適	70	34.7%
	前方不注意	68	33.7%
	動静不注意	0	0.0%
	安全不確認	4	2.0%
	その他	43	21.3%
その他の違反	4	2.0%	
調査不能・違反なし	8	4.0%	

危険認知速度（1当）	件数	構成率
10km以下	11	5.4%
20km以下	23	11.4%
30km以下	33	16.3%
40km以下	46	22.8%
50km以下	42	20.8%
60km以下	22	10.9%
80km以下	13	6.4%
100km以下	3	1.5%
100km超	0	0.0%
調査不能	9	4.5%

人的要因（1 当）				件数	構成率
発見の遅れ	前方不注意	内在的	居眠り	6	3.0%
			その他の漫然	43	21.3%
		外在的	物を落とした、物を取ろうとした	8	4.0%
			TV・ビデオ・スマホなどを見て(操作していた)	1	0.5%
			道、案内標識等を探して脇見	0	0.0%
			風景、地物等に脇見	4	2.0%
			他の車、歩行者に脇見	1	0.5%
			その他の漫然	11	5.4%
			安全確認をしなかった	4	2.0%
			安全確認が不十分だった	1	0.5%
動静不注意	相手が譲ってくれると思って注視を怠った	0	0.0%		
	その他の動静不注意	1	0.5%		
判断の誤り等	予測不適	運転感覚（速度、車幅、距離等）を誤った	7	3.5%	
		相手がルールを守る・譲ってくれると思った	0	0.0%	
	交通環境	その他の予測不適	2	1.0%	
				26	12.9%
操作上の誤り等	操作不適	ブレーキとアクセル踏み違い	12	5.9%	
		ブレーキの踏みが弱い、踏み遅れ	5	2.5%	
		急ブレーキをかけた	3	1.5%	
		ハンドルの操作不適	46	22.8%	
		ブレーキをかけながらハンドル操作	8	4.0%	
		その他の操作不適	6	3.0%	
		調査不能・人的要因なし	7	3.5%	

年齢層（1当）	件数	構成率
5歳以下	0	0.0%
7-15歳	0	0.0%
16-24歳	32	15.8%
25-49歳	46	22.8%
50-54歳	8	4.0%
55-64歳	18	8.9%
65-74歳	46	22.8%
75歳以上	52	25.7%

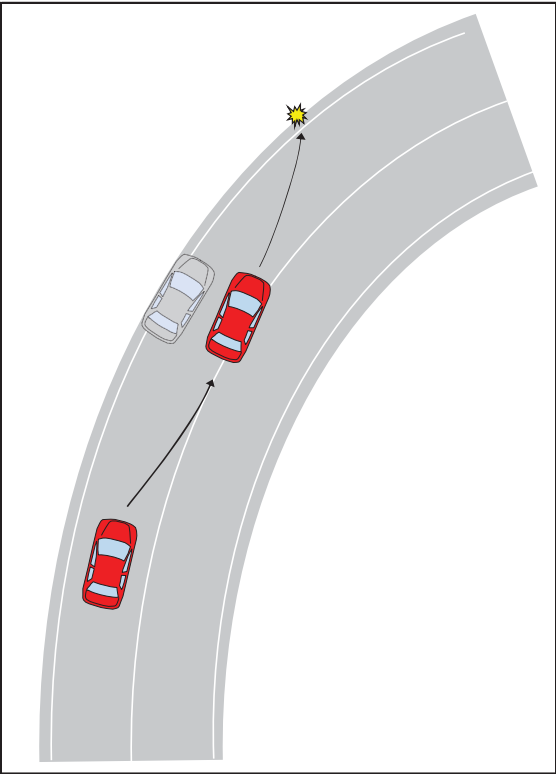
事故概要

パターンコード	PCS-RF22-CC0			
道路種別	一般道路			
当事車種別（1当）	四輪車			
事故類型 車両単独	電柱・標識	他工作物	駐車車両	路外逸脱
	転倒	その他		
道路形状	交差点内（信号有：信号無）		交差点付近	トンネル・橋
	カーブ	一般単路	一般交通の場所	
行動類型（1当）	発進・直進	追越・進路変更	左折	右折
	後退	その他		

集計結果

	死亡		重傷		軽傷		死傷	
事故件数 / %	7	0.2%	3	0.0%	4	0.0%	14	0.0%
死傷者数 / %	8	0.2%	4	0.0%	5	0.0%	17	0.0%

	死亡	重傷	軽傷	死傷
全事故件数	3,790	35,380	460,031	499,201
全死傷者数	3,904	37,356	581,497	622,757



PCS-RF22-CC0.xlsx 全事故件数

昼夜別	件数	構成率
明	0	0.0%
昼	9	64.3%
暮	2	14.3%
夜	3	21.4%

天候	件数	構成率
晴	5	35.7%
曇	6	42.9%
雨	2	14.3%
霧	0	0.0%
雪	1	7.1%

路面状態	件数	構成率
乾燥	9	64.3%
湿潤	3	21.4%
凍結・積雪	2	14.3%
非舗装	0	0.0%

中央分離帯施設等	件数	構成率
中央分離帯	0	0.0%
中央線	5	35.7%
中央分離なし	9	64.3%
一般交通の場所	0	0.0%

道路種別	件数	構成率
国道	2	14.3%
主要地方道	2	14.3%
一般地方道	9	64.3%
その他	1	7.1%

地形	件数	構成率
市街地	0	0.0%
人口集中	0	0.0%
その他	0	0.0%
非市街地	14	100.0%

法令違反（1当）	件数	構成率
信号無視	0	0.0%
通行区分	0	0.0%
最高速度違反	0	0.0%
横断等禁止違反	0	0.0%
横断等禁止違反	0	0.0%
車間距離不保持	0	0.0%
進路変更禁止違反	0	0.0%
追越し違反	0	0.0%
右折違反	0	0.0%
左折違反	0	0.0%
優先通行妨害等	0	0.0%
交差点	0	0.0%
反対方向からの右折車両	0	0.0%
安全進行	0	0.0%
歩行者	0	0.0%
その他	0	0.0%
歩行者妨害等	0	0.0%
横断自転車妨害等	0	0.0%
徐行場所違反	0	0.0%
指定場所一時不停止等	0	0.0%
操作不適	7	50.0%
前方不注意	4	28.6%
動静不注意	0	0.0%
安全不確認	0	0.0%
その他	2	14.3%
その他の違反	0	0.0%
調査不能・違反なし	1	7.1%

危険認知速度（1当）	件数	構成率
10km以下	1	7.1%
20km以下	3	21.4%
30km以下	1	7.1%
40km以下	5	35.7%
50km以下	0	0.0%
60km以下	4	28.6%
80km以下	0	0.0%
100km以下	0	0.0%
100km超	0	0.0%
調査不能	0	0.0%

人的要因（1 当）		件数	構成率		
発見の遅れ	前方不注意	内在的	居眠り	0	0.0%
		その他の漫然	3	21.4%	
		外在的	物を落としたり、物を取ろうとした	0	0.0%
			TV・ナビ・スマホなどを見て（操作していた）	0	0.0%
			道、案内標識等を探して（脇見）	0	0.0%
	安全不確認	風景、地物等に脇見	0	0.0%	
		他の車、歩行者に脇見	0	0.0%	
		その他の漫然	1	7.1%	
		安全確認をしなかった	0	0.0%	
		安全確認が不十分だった	0	0.0%	
判断の誤り等	動静不注意	相手が譲ってくれると思って注視を怠った	0	0.0%	
	予測不適	その他の動静不注意	0	0.0%	
		運転感覚（速度、車幅、距離等）を誤った	0	0.0%	
		相手がルールを守る・譲ってくれると思った	0	0.0%	
	その他の予測不適	0	0.0%		
交通環境		1	7.1%		
操作上の誤り等	操作不適	ブレーキとアクセル踏み違い	0	0.0%	
		ブレーキの踏みが弱い、踏み遅れ	0	0.0%	
		急ブレーキをかけた	1	7.1%	
		ハンドルの操作不適	7	50.0%	
		ブレーキをかけたがハンドル操作	0	0.0%	
その他の操作不適	0	0.0%			
調査不能・人的要因なし			1	7.1%	

年齢層（1当）	件数	構成率
5歳以下	0	0.0%
7-15歳	0	0.0%
16-24歳	1	7.1%
25-49歳	1	7.1%
50-54歳	1	7.1%
55-64歳	5	35.7%
65-74歳	2	14.3%
75歳以上	4	28.6%

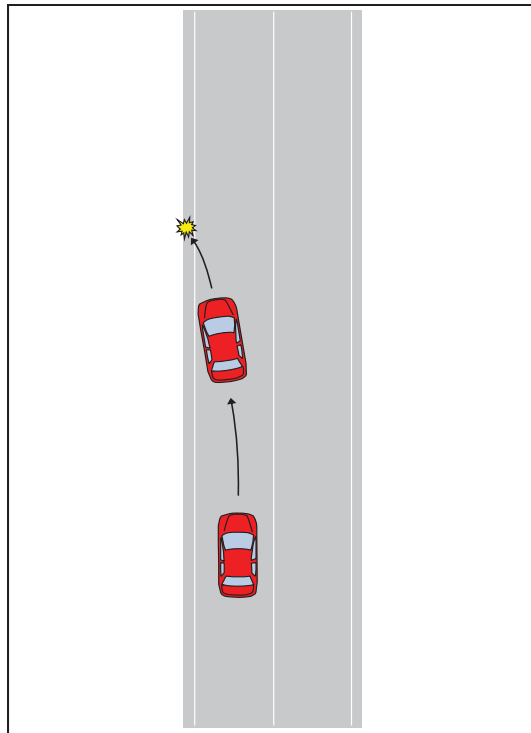
事故概要

パターンコード	PCS-RF23-DS0			
道路種別	一般道路			
当事車種別（1当）	四輪車			
事故類型 車両単独	電柱・標識	他工作物	駐車車両	路外逸脱
	転倒	その他		
道路形状	交差点内（信号有：信号無）		交差点付近	トンネル・橋
	カーブ		一般単路	一般交通の場所
行動類型（1当）	発進・直進	追越・進路変更	左折	右折
	後退	その他		

集計結果

	死亡		重傷		軽傷		死傷	
事故件数 / %	33	0.9%	56	0.2%	145	0.0%	234	0.0%
死傷者数 / %	35	0.9%	64	0.2%	198	0.0%	297	0.0%

	死亡	重傷	軽傷	死傷
全事故件数	3,790	35,380	460,031	499,201
全死傷者数	3,904	37,356	581,497	622,757



PCS-RF23-DS0.xlsx 全事故件数

昼夜別	件数	構成率
明	17	7.3%
昼	143	61.1%
暮	26	11.1%
夜	48	20.5%

天候	件数	構成率
晴	121	51.7%
曇	63	26.9%
雨	36	15.4%
霧	2	0.9%
雪	12	5.1%

路面状態	件数	構成率
乾燥	158	67.5%
湿潤	47	20.1%
凍結・積雪	18	7.7%
非舗装	11	4.7%

中央分離帯施設等	件数	構成率
中央分離帯	1	0.4%
中央線	94	40.2%
中央分離なし	139	59.4%
一般交通の場所	0	0.0%

道路種別	件数	構成率
国道	21	9.0%
主要地方道	20	8.5%
一般地方道	165	70.5%
その他	28	12.0%

地形	件数	構成率
市街地	13	5.6%
人口集中	37	15.8%
その他	184	78.6%

法令違反（1当）	件数	構成率
信号無視	0	0.0%
通行区分	1	0.4%
最高速度違反	5	2.1%
横断等禁止違反	0	0.0%
車間距離不保持	0	0.0%
進路変更禁止違反	0	0.0%
追越し違反	0	0.0%
右折違反	0	0.0%
左折違反	0	0.0%
優先通行妨害等	0	0.0%
交差点	0	0.0%
安全進行	0	0.0%
反対方向からの右折車両	0	0.0%
歩行者	0	0.0%
その他	0	0.0%
歩行者妨害等	0	0.0%
横断自転車妨害等	0	0.0%
徐行場所違反	0	0.0%
指定場所一時不停止等	0	0.0%
操作不適	86	36.8%
前方不注意	87	37.2%
動静不注意	0	0.0%
義務違反	19	8.1%
安全不確認	19	8.1%
その他	29	12.4%
その他の違反	4	1.7%
調査不能・違反なし	3	1.3%

危険認知速度（1当）	件数	構成率
10km以下	28	12.0%
20km以下	39	16.7%
30km以下	43	18.4%
40km以下	56	23.9%
50km以下	30	12.8%
60km以下	19	8.1%
80km以下	8	3.4%
100km以下	3	1.3%
100km超	0	0.0%
調査不能	8	3.4%

人的要因（1 当）		件数	構成率	
発見の遅れ	前方不注意	居眠り	4	1.7%
		その他の漫然	44	18.8%
		物を落とした、物を取ろうとした	6	2.6%
		TV・スマホなどを見て(操作して)いた	0	0.0%
	外発的	道、案内標識等を探して脇見	1	0.4%
		風景、地物等に脇見	11	4.7%
		他の車、歩行者に脇見	1	0.4%
		その他の漫然	24	10.3%
	安全不確認	安全確認をしない	6	2.6%
		安全確認が不十分だった	14	6.0%
判断の誤り等	動静不注意	0	0.0%	
	相手が譲ってくれると思って注視を怠った	0	0.0%	
	その他の動静不注意	0	0.0%	
	運転感覚（速度、車幅、距離等）を誤った	6	2.6%	
	相手がルールを守る、譲ってくれると思った	0	0.0%	
	その他の予測不適	3	1.3%	
交通環境	10	4.3%		
操作上の誤り等	操作不適	ブレーキとアクセル踏み違い	17	7.3%
		ブレーキの踏みが弱い、踏み遅れ	2	0.9%
		急ブレーキをかけた	6	2.6%
		ハンドルの操作不適	55	23.5%
		ブレーキをかけながらハンドル操作	4	1.7%
		その他の操作不適	14	6.0%
調査不能・人的要因なし	6	2.6%		

年齢層（1当）	件数	構成率
5歳以下	0	0.0%
7-15歳	0	0.0%
16-24歳	33	14.1%
25-49歳	55	23.5%
50-54歳	10	4.3%
55-64歳	33	14.1%
65-74歳	41	17.5%
75歳以上	62	26.5%

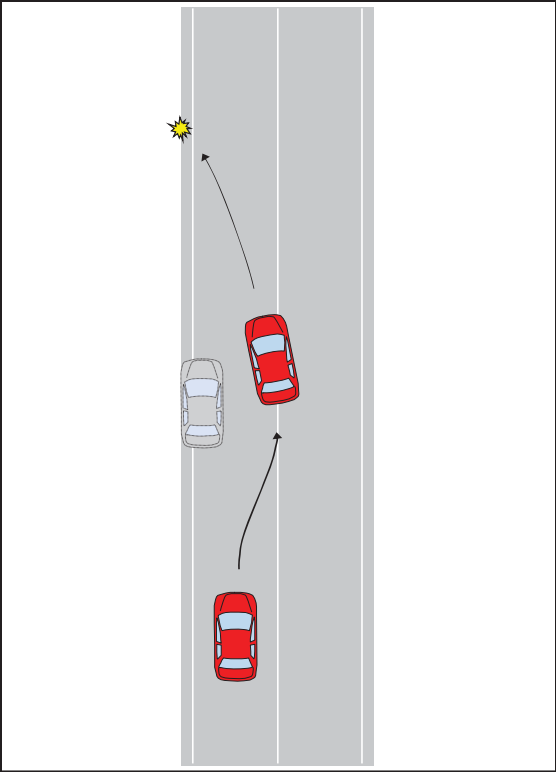
事故概要

パターンコード	PCS-RF23-CC0			
道路種別	一般道路			
当事車種別（1当）	四輪車			
事故類型	電柱・標識	他工作物	駐車車両	路外逸脱
	車両単独転倒	その他		
道路形状	交差点内（信号有：信号無）		交差点付近	トンネル・橋
	カーブ	一般単路	一般交通の場所	
行動類型（1当）	発進・直進	追越・進路変更	左折	右折
	後退	その他		

集計結果

	死亡		重傷		軽傷		死傷	
事故件数 / %	2	0.1%	12	0.0%	11	0.0%	25	0.0%
死傷者数 / %	2	0.1%	12	0.0%	12	0.0%	26	0.0%

	死亡	重傷	軽傷	死傷
全事故件数	3,790	35,380	460,031	499,201
全死傷者数	3,904	37,356	581,497	622,757



PCS-RF23-CC0.xlsx 全事故件数

昼夜別	件数	構成率
明	2	8.0%
昼	16	64.0%
暮	2	8.0%
夜	5	20.0%

天候	件数	構成率
晴	9	36.0%
曇	10	40.0%
雨	4	16.0%
霧	0	0.0%
雪	2	8.0%

路面状態	件数	構成率
乾燥	13	52.0%
湿潤	5	20.0%
凍結・積雪	5	20.0%
非舗装	2	8.0%

中央分離帯施設等	件数	構成率
中央分離帯	0	0.0%
中央線	10	40.0%
中央分離なし	15	60.0%
一般交通の場所	0	0.0%

道路種別	件数	構成率
国道	5	20.0%
主要地方道	3	12.0%
一般地方道	14	56.0%
その他	3	12.0%

地形	件数	構成率
市街地	0	0.0%
人口集中	1	4.0%
その他	24	96.0%

法令違反（1当）	件数	構成率
信号無視	0	0.0%
通行区分	0	0.0%
最高速度違反	0	0.0%
横断等禁止違反	0	0.0%
車間距離不保持	0	0.0%
進路変更禁止違反	0	0.0%
追越し違反	0	0.0%
右折違反	0	0.0%
左折違反	0	0.0%
優先通行妨害等	0	0.0%
交差点	0	0.0%
反対方向からの右折車両	0	0.0%
安全進行	0	0.0%
歩行者	0	0.0%
その他	0	0.0%
歩行者妨害等	0	0.0%
横断自転車妨害等	0	0.0%
徐行場所違反	0	0.0%
指定場所一時不停止等	0	0.0%
操作不適	11	44.0%
前方不注意	10	40.0%
動静不注意	0	0.0%
安全不確認	2	8.0%
その他	2	8.0%
その他の違反	0	0.0%
調査不能・違反なし	0	0.0%

危険認知速度（1当）	件数	構成率
10km以下	4	16.0%
20km以下	1	4.0%
30km以下	3	12.0%
40km以下	4	16.0%
50km以下	6	24.0%
60km以下	5	20.0%
80km以下	2	8.0%
100km以下	0	0.0%
100km超	0	0.0%
調査不能	0	0.0%

人的要因（1 当）				件数	構成率
発見の遅れ	前方不注意	内在的	居眠り	1	4.0%
			その他の漫然	2	8.0%
		外在的	物を落とした、物を取ろうとした	1	4.0%
			TV・ナビ・スマホなどを見て(操作していた)	1	4.0%
			道、案内標識等を探して発見	0	0.0%
	安全不確認	外在的	風景、地物等に発見	4	16.0%
			他の車、歩行者に発見	0	0.0%
		安全確認	その他の漫然	1	4.0%
			安全確認をしなかった	1	4.0%
			安全確認が不十分だった	1	4.0%
判断の誤り等	動静不注意	相手が譲ってくれると思って注視を怠った	0	0.0%	
		その他の動静不注意	0	0.0%	
	予測不適	運転感覚（速度、車幅、距離等）を誤った	1	4.0%	
		相手がルールを守る、譲ってくれると思った	0	0.0%	
	交通環境	その他の予測不適	0	0.0%	
操作上の誤り等	操作不適	ブレーキとアクセル踏み違い	1	4.0%	
		ブレーキの踏みが弱い、踏み遅れ	0	0.0%	
		急ブレーキをかけた	0	0.0%	
		ハンドルの操作不適	9	36.0%	
		ブレーキをかけながらハンドル操作	1	4.0%	
		その他の操作不適	0	0.0%	
調査不能・人的要因なし		0	0.0%		

年齢層（1当）	件数	構成率
5歳以下	0	0.0%
7-15歳	2	8.0%
16-24歳	2	8.0%
25-49歳	9	36.0%
50-54歳	2	8.0%
55-64歳	3	12.0%
65-74歳	5	20.0%
75歳以上	4	16.0%

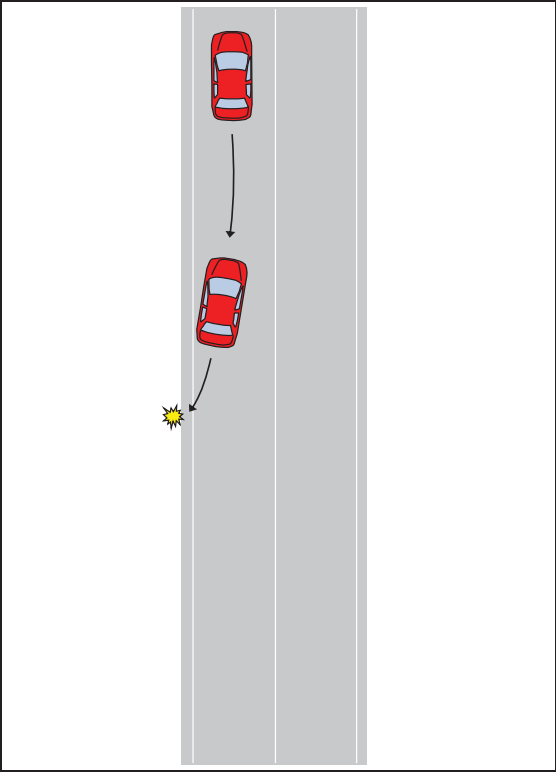
事故概要

パターンコード	PCS-RF23-DB0			
道路種別	一般道路			
当事車種別（1当）	四輪車			
事故類型 車両単独	電柱・標識	他工作物	駐車車両	路外逸脱
	転倒	その他		
道路形状	交差点内（信号有：信号無）		交差点付近	トンネル・橋
	カーブ	一般単路	一般交通の場所	
行動類型（1当）	発進・直進	追越・進路変更	左折	右折
	後退	その他		

集計結果

	死亡		重傷		軽傷		死傷	
事故件数 / %	2	0.1%	13	0.0%	12	0.0%	27	0.0%
死傷者数 / %	2	0.1%	13	0.0%	14	0.0%	29	0.0%

	死亡	重傷	軽傷	死傷
全事故件数	3,790	35,380	460,031	499,201
全死傷者数	3,904	37,356	581,497	622,757



PCS-RF23-DB0.xlsx 全事故件数

昼夜別	件数	構成率
明	0	0.0%
昼	17	63.0%
暮	1	3.7%
夜	9	33.3%

天候	件数	構成率
晴	20	74.1%
曇	4	14.8%
雨	3	11.1%
霧	0	0.0%
雪	0	0.0%

路面状態	件数	構成率
乾燥	19	70.4%
湿潤	3	11.1%
凍結・積雪	1	3.7%
非舗装	4	14.8%

中央分離帯施設等	件数	構成率
中央分離帯	0	0.0%
中央線	0	0.0%
中央分離なし	27	100.0%
一般交通の場所	0	0.0%

道路種別	件数	構成率
国道	0	0.0%
主要地方道	0	0.0%
一般地方道	19	70.4%
その他	8	29.6%

地形	件数	構成率
市街地	2	7.4%
人口集中	2	7.4%
その他	6	22.2%
非市街地	19	70.4%

法令違反（1当）	件数	構成率
信号無視	0	0.0%
通行区分	0	0.0%
最高速度違反	0	0.0%
横断等禁止違反	3	11.1%
車間距離不保持	0	0.0%
進路変更禁止違反	0	0.0%
追越し違反	0	0.0%
右折違反	0	0.0%
左折違反	0	0.0%
優先通行妨害等	0	0.0%
交差点	0	0.0%
反対方向からの右折車両	0	0.0%
安全進行	0	0.0%
歩行者	1	3.7%
その他	0	0.0%
歩行者妨害等	0	0.0%
横断自転車妨害等	0	0.0%
徐行場所違反	0	0.0%
指定場所一時不停止等	0	0.0%
操作不適	4	14.8%
前方不注意	0	0.0%
動静不注意	0	0.0%
安全不確認	15	55.6%
その他	0	0.0%
その他の違反	3	11.1%
調査不能・違反なし	1	3.7%

危険認知速度（1当）	件数	構成率
10km以下	24	88.9%
20km以下	2	7.4%
30km以下	0	0.0%
40km以下	0	0.0%
50km以下	0	0.0%
60km以下	0	0.0%
80km以下	0	0.0%
100km以下	0	0.0%
100km超	0	0.0%
調査不能	1	3.7%

人的要因（1 当）		件数	構成率	
発見の遅れ	前方向不注意	内在的		
		居眠り	0	0.0%
	外在的	その他の漫然	0	0.0%
		物を落とした、物を取ろうとした	0	0.0%
		TV・スマホなどを見て(操作していた)	0	0.0%
		道、案内標識等を探して発見	0	0.0%
		風景、地物等に発見	0	0.0%
		他の車、歩行者に発見	0	0.0%
		その他の漫然	0	0.0%
	安全不確認	安全確認をしなかった	11	40.7%
	安全確認が不十分だった	7	25.9%	
判断の誤り等	動静不注意	相手が隣ってくれろと思っ注視を怠った	0	0.0%
	予測不適	その他の動静不注意	0	0.0%
		運転感覚（速度、車幅、距離等）を誤った	0	0.0%
		相手がルールを守る・譲ってくれると思った	0	0.0%
交通環境	その他の予測不適	0	0.0%	
操作上の誤り等	操作不適	ブレーキとアクセル踏み違い	2	7.4%
		ブレーキの踏みが弱い、踏み遅れ	1	3.7%
		急ブレーキをかけた	0	0.0%
		ハンドルの操作不適	1	3.7%
		ブレーキをかけながらハンドル操作	1	3.7%
		その他の操作不適	3	11.1%
		調査不能・人的要因なし	1	3.7%

年齢層（1当）	件数	構成率
5歳以下	0	0.0%
7-15歳	0	0.0%
16-24歳	2	7.4%
25-49歳	2	7.4%
50-54歳	0	0.0%
55-64歳	3	11.1%
65-74歳	12	44.4%
75歳以上	8	29.6%

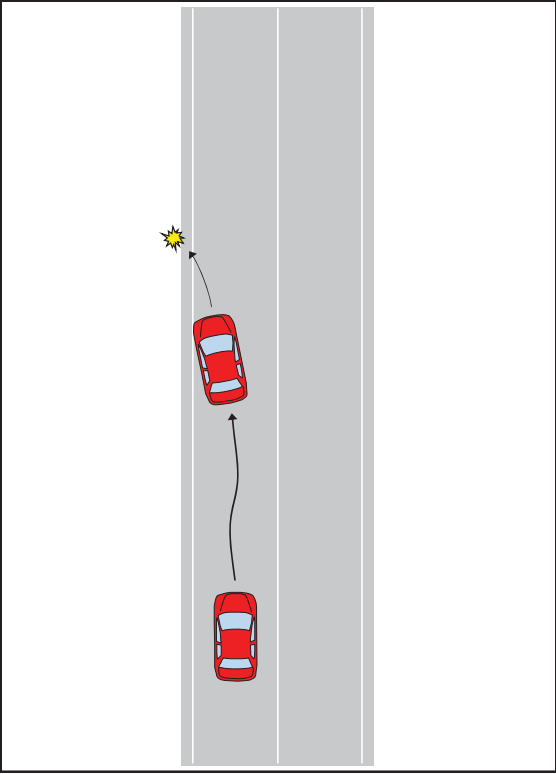
事故概要

パターンコード	PCS-RF23-ZZ0			
道路種別	一般道路			
当事車種別（1当）	四輪車			
事故類型 車両単独	電柱・標識	他工作物	駐車車両	路外逸脱
	転倒	その他		
道路形状	交差点内（信号有：信号無）		交差点付近	トンネル・橋
	カーブ	一般単路	一般交通の場所	
行動類型（1当）	発進・直進	追越・進路変更	左折	右折
	後退	その他		

集計結果

	死亡		重傷		軽傷		死傷	
事故件数 / %	4	0.1%	2	0.0%	2	0.0%	8	0.0%
死傷者数 / %	4	0.1%	2	0.0%	2	0.0%	8	0.0%

	死亡	重傷	軽傷	死傷
全事故件数	3,790	35,380	460,031	499,201
全死傷者数	3,904	37,356	581,497	622,757



PCS-RF23-ZZ0.xlsx 全事故件数

昼夜別	件数	構成率
明	1	12.5%
昼	5	62.5%
暮	0	0.0%
夜	2	25.0%

天候	件数	構成率
晴	6	75.0%
曇	1	12.5%
雨	1	12.5%
霧	0	0.0%
雪	0	0.0%

路面状態	件数	構成率
乾燥	6	75.0%
湿潤	1	12.5%
凍結・積雪	0	0.0%
非舗装	1	12.5%

中央分離帯施設等	件数	構成率
中央分離帯	0	0.0%
中央線	0	0.0%
中央分離なし	8	100.0%
一般交通の場所	0	0.0%

道路種別	件数	構成率
国道	0	0.0%
主要地方道	0	0.0%
一般地方道	7	87.5%
その他	1	12.5%

地形	件数	構成率
市街地	0	0.0%
人口集中	0	0.0%
その他	0	0.0%
非市街地	8	100.0%

法令違反（1当）	件数	構成率
信号無視	0	0.0%
通行区分	0	0.0%
最高速度違反	0	0.0%
横断等禁止違反	0	0.0%
車間距離不保持	0	0.0%
進路変更禁止違反	0	0.0%
追越し違反	0	0.0%
右折違反	0	0.0%
左折違反	0	0.0%
優先通行妨害等	0	0.0%
交差点	0	0.0%
安全進行	0	0.0%
反対方向からの右折車両	0	0.0%
歩行者	0	0.0%
その他	0	0.0%
歩行者妨害等	0	0.0%
横断自転車妨害等	0	0.0%
徐行場所違反	0	0.0%
指定場所一時不停止等	0	0.0%
操作不適	4	50.0%
安全運転義務違反	0	0.0%
動静不注意	0	0.0%
安全不確認	1	12.5%
その他	1	12.5%
その他の違反	1	12.5%
調査不能・違反なし	1	12.5%

危険認知速度（1当）	件数	構成率
10km以下	5	62.5%
20km以下	1	12.5%
30km以下	1	12.5%
40km以下	0	0.0%
50km以下	0	0.0%
60km以下	0	0.0%
80km以下	0	0.0%
100km以下	0	0.0%
100km超	0	0.0%
調査不能	1	12.5%

人的要因（1 当）		件数		構成率	
発見の遅れ	前方不注意	内在的	居眠り	0	0.0%
			その他の漫然	0	0.0%
		外在的	物を落とした、物を取ろうとした	0	0.0%
			TV・スマホなどを見て(操作して)いた	0	0.0%
			道、案内標識等を探して脇見	0	0.0%
	安全不確認	風景、地物等に脇見	0	0.0%	
		他の車、歩行者に脇見	0	0.0%	
		その他の漫然	0	0.0%	
		安全確認をしなかった	1	12.5%	
		安全確認が不十分だった	0	0.0%	
判断の誤り等	動静不注意	相手が譲ってくれると思って注視を怠った	0	0.0%	
	その他の動静不注意	0	0.0%		
	予測不適	運転感覚（速度、車幅、距離等）を誤った	0	0.0%	
	不適	相手がルールを守る・譲ってくれると思った	0	0.0%	
	交通環境	その他の予測不適	0	0.0%	
操作上の誤り等	操作不適	ブレーキとアクセル踏み違い	1	12.5%	
		ブレーキの踏みが弱い、踏み遅れ	0	0.0%	
		急ブレーキをかけた	0	0.0%	
		ハンドルの操作不適	2	25.0%	
		ブレーキをかけながらハンドル操作	0	0.0%	
		その他の操作不適	2	25.0%	
		調査不能・人的要因なし	1	12.5%	

年齢層（1当）	件数	構成率
5歳以下	0	0.0%
7-15歳	0	0.0%
16-24歳	0	0.0%
25-49歳	4	50.0%
50-54歳	0	0.0%
55-64歳	1	12.5%
65-74歳	1	12.5%
75歳以上	2	25.0%

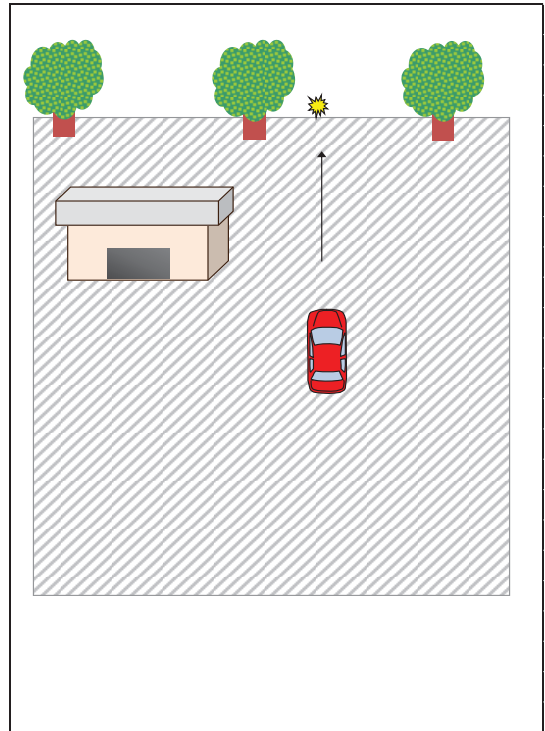
事故概要

パターンコード	PCS-RF99-DS0			
道路種別	一般道路			
当事車種別（1当）	四輪車			
事故類型	電柱・標識	他工作物	駐車車両	路外逸脱
車両単独	転倒	その他		
道路形状	交差点内（信号有：信号無）		交差点付近	トンネル・橋
	カーブ		一般単路	一般交通の場所
行動類型（1当）	発進・直進	追越・進路変更	左折	右折
	後退	その他		

集計結果

	死亡		重傷		軽傷		死傷	
事故件数 / %	15	0.4%	9	0.0%	29	0.0%	53	0.0%
死傷者数 / %	15	0.4%	9	0.0%	48	0.0%	72	0.0%

	死亡		重傷		軽傷		死傷	
全事故件数	3,790		35,380		460,031		499,201	
全死傷者数	3,904		37,356		581,497		622,757	



PCS-RF99-DS0.xlsx 全事故件数

昼夜別	件数	構成率
明	2	3.8%
昼	31	58.5%
暮	5	9.4%
夜	15	28.3%

天候	件数	構成率
晴	34	64.2%
曇	14	26.4%
雨	3	5.7%
霧	0	0.0%
雪	2	3.8%

路面状態	件数	構成率
乾燥	35	66.0%
湿潤	5	9.4%
凍結・積雪	2	3.8%
非舗装	11	20.8%

中央分離帯施設等	件数	構成率
中央分離帯	0	0.0%
中央線	0	0.0%
中央分離なし	0	0.0%
一般交通の場所	53	100.0%

道路種別	件数	構成率
国道	0	0.0%
主要地方道	1	1.9%
一般地方道	4	7.5%
その他	48	90.6%

地形	件数	構成率
市街地	3	5.7%
人口集中	10	18.9%
その他	40	75.5%

法令違反（1当）	件数	構成率
信号無視	0	0.0%
通行区分	0	0.0%
最高速度違反	0	0.0%
横断等禁止違反	0	0.0%
車間距離不保持	0	0.0%
進路変更禁止違反	0	0.0%
追越し違反	0	0.0%
右折違反	0	0.0%
左折違反	0	0.0%
優先通行妨害等	0	0.0%
交差点	0	0.0%
安全進行	0	0.0%
反対方向からの右折車両	0	0.0%
歩行者	1	1.9%
その他	0	0.0%
歩行者妨害等	0	0.0%
横断自転車妨害等	0	0.0%
徐行場所違反	0	0.0%
指定場所一時不停止等	0	0.0%
操作不適	28	52.8%
安全運転義務違反	6	11.3%
前方不注意	0	0.0%
動静不注意	0	0.0%
安全不確認	6	11.3%
その他	7	13.2%
その他の違反	3	5.7%
調査不能・違反なし	2	3.8%

危険認知速度（1当）	件数	構成率
10km以下	25	47.2%
20km以下	11	20.8%
30km以下	10	18.9%
40km以下	1	1.9%
50km以下	2	3.8%
60km以下	0	0.0%
80km以下	1	1.9%
100km以下	0	0.0%
100km超	0	0.0%
調査不能	3	5.7%

人的要因（1当）	件数	構成率
発見の遅れ	0	0.0%
前方不注意	0	0.0%
外在的	0	0.0%
居眠り	3	5.7%
その他の漫然	0	0.0%
物を落とした、物を取ろうとした	1	1.9%
TV・ナビ・スマホなどを見て(操作して)いた	0	0.0%
道、案内標識等を探して脇見	0	0.0%
風景、地物等に脇見	2	3.8%
他の車、歩行者に脇見	0	0.0%
その他の漫然	1	1.9%
安全確認をしない	4	7.5%
安全確認が不十分だった	2	3.8%
動静	0	0.0%
相手が見えにくく、注視を怠った	0	0.0%
不注意	0	0.0%
その他の動静不注意	0	0.0%
判断の誤り等	0	0.0%
予測	0	0.0%
不適	0	0.0%
運転感覚（速度、車幅、距離等）を誤った	0	0.0%
相手がルールを守る・譲ってくれると思った	0	0.0%
その他の予測不適	0	0.0%
交通環境	1	1.9%
操作上の誤り等	19	35.8%
ブレーキとアクセル踏み違い	2	3.8%
ブレーキの踏みが弱い、踏み遅れ	0	0.0%
急ブレーキをかけた	6	11.3%
ハンドルの操作不適	1	1.9%
ブレーキをかけながらハンドル操作	9	17.0%
その他の操作不適	2	3.8%
調査不能・人的要因なし	0	0.0%

年齢層（1当）	件数	構成率
5歳以下	0	0.0%
7-15歳	0	0.0%
16-24歳	4	7.5%
25-49歳	6	11.3%
50-54歳	1	1.9%
55-64歳	7	13.2%
65-74歳	20	37.7%
75歳以上	15	28.3%

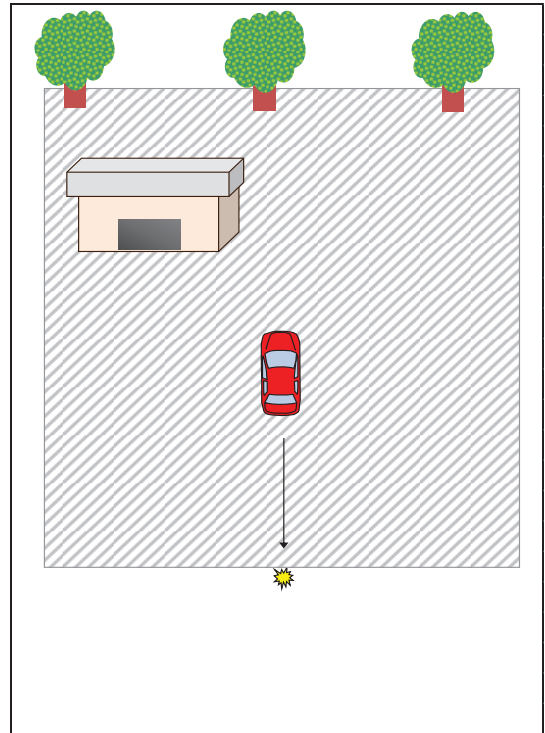
事故概要

パターンコード	PCS-RF99-DB0			
道路種別	一般道路			
当事車種別（1当）	四輪車			
事故類型	電柱・標識	他工作物	駐車車両	路外逸脱
車両単独	転倒	その他		
道路形状	交差点内（信号有：信号無）		交差点付近	トンネル・橋
	カーブ		一般単路	一般交通の場所
行動類型（1当）	発進・直進	追越・進路変更	左折	右折
	後退	その他		

集計結果

	死亡		重傷		軽傷		死傷	
事故件数 / %	6	0.2%	3	0.0%	5	0.0%	14	0.0%
死傷者数 / %	6	0.2%	3	0.0%	5	0.0%	14	0.0%

	死亡		重傷		軽傷		死傷	
全事故件数	3,790		35,380		460,031		499,201	
全死傷者数	3,904		37,356		581,497		622,757	



PCS-RF99-DB0.xlsx 全事故件数

昼夜別	件数	構成率
明	1	7.1%
昼	10	71.4%
暮	3	21.4%
夜	0	0.0%

天候	件数	構成率
晴	6	42.9%
曇	7	50.0%
雨	1	7.1%
霧	0	0.0%
雪	0	0.0%

路面状態	件数	構成率
乾燥	9	64.3%
湿潤	3	21.4%
凍結・積雪	0	0.0%
非舗装	2	14.3%

中央分離帯施設等	件数	構成率
中央分離帯	0	0.0%
中央線	0	0.0%
中央分離なし	0	0.0%
一般交通の場所	14	100.0%

道路種別	件数	構成率
国道	0	0.0%
主要地方道	0	0.0%
一般地方道	0	0.0%
その他	14	100.0%

地形	件数	構成率
市街地	2	14.3%
人口集中	1	7.1%
その他	11	78.6%

法令違反（1当）	件数	構成率
信号無視	0	0.0%
通行区分	0	0.0%
最高速度違反	0	0.0%
横断等禁止違反	0	0.0%
車間距離不保持	0	0.0%
進路変更禁止違反	0	0.0%
追越し違反	0	0.0%
右折違反	0	0.0%
左折違反	0	0.0%
優先通行妨害等	0	0.0%
交差点	0	0.0%
安全進行	0	0.0%
反対方向からの右折車両	0	0.0%
歩行者	0	0.0%
その他	0	0.0%
歩行者妨害等	0	0.0%
横断自転車妨害等	0	0.0%
徐行場所違反	0	0.0%
指定場所一時不停止等	0	0.0%
操作不適	5	35.7%
安全運転義務違反	0	0.0%
前方不注意	0	0.0%
動静不注意	0	0.0%
安全不確認	6	42.9%
その他	2	14.3%
その他の違反	1	7.1%
調査不能・違反なし	0	0.0%

危険認知速度（1当）	件数	構成率
10km以下	7	50.0%
20km以下	6	42.9%
30km以下	0	0.0%
40km以下	0	0.0%
50km以下	0	0.0%
60km以下	0	0.0%
80km以下	0	0.0%
100km以下	0	0.0%
100km超	0	0.0%
調査不能	1	7.1%

人的要因（1当）		件数	構成率	
発見の遅れ	前方不注意	内在的		
		居眠り	0	0.0%
		その他の漫然	0	0.0%
		物を落とした、物を取ろうとした	0	0.0%
	外在的	TV・スマホなどを見て(操作して)いた	0	0.0%
		道、案内標識等を探して脇見	0	0.0%
		風景、地物等に脇見	0	0.0%
		他の車、歩行者に脇見	0	0.0%
	安全確認	安全確認をしなかった	4	28.6%
		安全確認が不十分だった	3	21.4%
判断の誤り等	動静不注意	0	0.0%	
	相手の動きが速いと思った	0	0.0%	
	その他の動静不注意	0	0.0%	
	予測不適	0	0.0%	
	運転感覚（速度、車幅、距離等）を誤った	0	0.0%	
	相手のルールを守る・譲ってくれると思った	0	0.0%	
交通環境	0	0.0%		
操作上の誤り等	操作不適	ブレーキとアクセル踏み違い	2	14.3%
		ブレーキの踏みが弱い、踏み遅れ	0	0.0%
		急ブレーキをかけた	0	0.0%
		ハンドルの操作不適	1	7.1%
		ブレーキをかけながらハンドル操作	1	7.1%
		その他の操作不適	3	21.4%
調査不能・人的要因なし		0	0.0%	

年齢層（1当）	件数	構成率
5歳以下	0	0.0%
7-15歳	0	0.0%
16-24歳	2	14.3%
25-49歳	2	14.3%
50-54歳	0	0.0%
55-64歳	3	21.4%
65-74歳	3	21.4%
75歳以上	4	28.6%

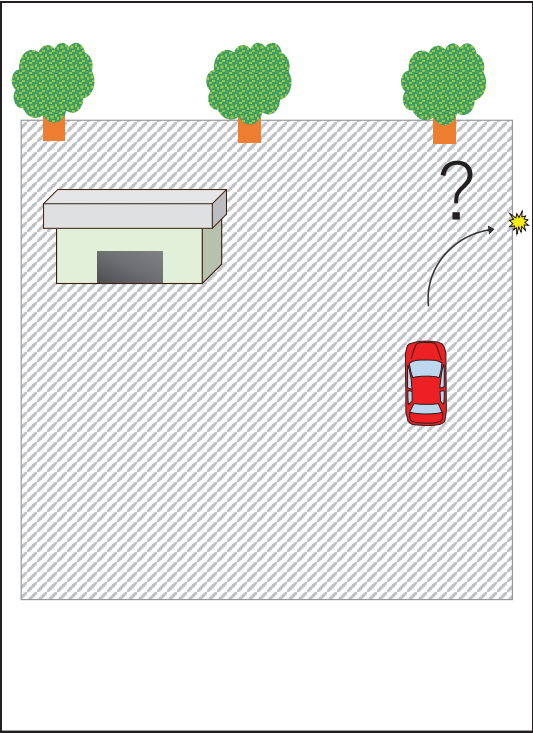
事故概要

パターンコード	PCS-RF99-ZZ0			
道路種別	一般道路			
当事車種別（1当）	四輪車			
事故類型 車両単独	電柱・標識	他工作物	駐車車両	路外逸脱
	転倒	その他		
道路形状	交差点内（信号有：信号無）		交差点付近	トンネル・橋
	カーブ		一般単路	一般交通の場所
行動類型（1当）	発進・直進	追越・進路変更	左折	右折
	後退	その他		

集計結果

	死亡		重傷		軽傷		死傷	
事故件数 / %	5	0.1%	2	0.0%	1	0.0%	8	0.0%
死傷者数 / %	5	0.1%	2	0.0%	1	0.0%	8	0.0%

	死亡	重傷	軽傷	死傷
全事故件数	3,790	35,380	460,031	499,201
全死傷者数	3,904	37,356	581,497	622,757



PCS-RF99-ZZ0.xlsx 全事故件数

昼夜別	件数	構成率
明	0	0.0%
昼	5	62.5%
暮	0	0.0%
夜	3	37.5%
天候		
晴	4	50.0%
曇	3	37.5%
雨	1	12.5%
霧	0	0.0%
雪	0	0.0%
路面状態		
乾燥	4	50.0%
湿潤	1	12.5%
凍結・積雪	0	0.0%
非舗装	3	37.5%
中央分離帯施設等		
中央分離帯	0	0.0%
中央線	0	0.0%
中央分離なし	0	0.0%
一般交通の場所	8	100.0%
道路種別		
国道	0	0.0%
主要地方道	0	0.0%
一般地方道	2	25.0%
その他	6	75.0%
地形		
市街地	1	12.5%
人口集中	2	25.0%
その他	5	62.5%
非市街地	5	62.5%

法令違反（1当）	件数	構成率
信号無視	0	0.0%
通行区分	0	0.0%
最高速度違反	0	0.0%
横断等禁止違反	0	0.0%
車間距離不保持	0	0.0%
進路変更禁止違反	0	0.0%
追越し違反	0	0.0%
右折違反	0	0.0%
左折違反	0	0.0%
優先通行妨害等	0	0.0%
交差点	0	0.0%
反対方向からの右折車両	0	0.0%
安全進行	0	0.0%
歩行者	0	0.0%
その他	0	0.0%
歩行者妨害等	0	0.0%
横断自転車妨害等	0	0.0%
徐行場所違反	0	0.0%
指定場所一時不停止等	0	0.0%
操作不適	4	50.0%
前方不注意	0	0.0%
動静不注意	0	0.0%
安全不確認	0	0.0%
その他	1	12.5%
その他の違反	0	0.0%
調査不能・違反なし	3	37.5%

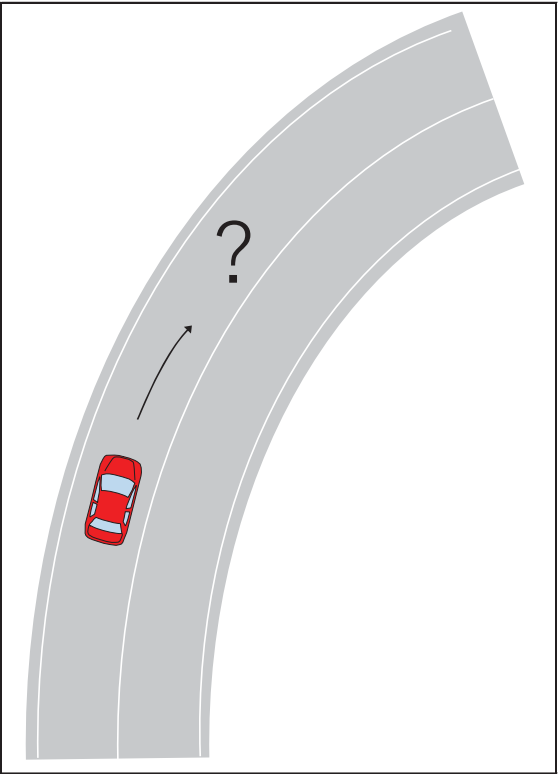
危険認知速度（1当）	件数	構成率
10km以下	1	12.5%
20km以下	1	12.5%
30km以下	1	12.5%
40km以下	1	12.5%
50km以下	0	0.0%
60km以下	0	0.0%
80km以下	0	0.0%
100km以下	0	0.0%
100km超	0	0.0%
調査不能	4	50.0%

人的要因（1 当）		件数	構成率	
発見の遅れ	内在的	居眠り	0	0.0%
		その他の漫然	0	0.0%
	外在的	物を落としたり、物を取ろうとした	0	0.0%
		TV・ナビ・スマホなどを見て(操作して)いた	0	0.0%
		道、案内標識等を探して脇見	0	0.0%
		風景、地物等に脇見	0	0.0%
		他の車、歩行者に脇見	0	0.0%
		その他の漫然	0	0.0%
	安全不確認	安全確認をしなかった	0	0.0%
	安全確認が不十分だった	0	0.0%	
判断の誤り等	動静不注意	相手が譲ってくれると思って注視を怠った	0	0.0%
	動静不注意	その他の動静不注意	0	0.0%
	予測不適	運転感覚（速度、車幅、距離等）を誤った	0	0.0%
	予測不適	相手がルールを守る・譲ってくれると思った	0	0.0%
	予測不適	その他の予測不適	0	0.0%
交通環境		0	0.0%	
操作上の誤り等	操作不適	ブレーキとアクセル踏み違い	3	37.5%
		ブレーキの踏みが弱い、踏み遅れ	0	0.0%
		急ブレーキをかけた	0	0.0%
		ハンドルの操作不適	1	12.5%
		ブレーキをかけながらハンドル操作	0	0.0%
		その他の操作不適	0	0.0%
		調査不能・人的要因なし		4

年齢層（1当）	件数	構成率
5歳以下	0	0.0%
7-15歳	0	0.0%
16-24歳	0	0.0%
25-49歳	1	12.5%
50-54歳	1	12.5%
55-64歳	2	25.0%
65-74歳	1	12.5%
75歳以上	3	37.5%

事故概要

パターンコード	PCS-ZZ22-DS0			
道路種別	一般道路			
当事車種別（1当）	四輪車			
事故類型 車両単独	電柱・標識	他工作物	駐車車両	路外逸脱
	転倒	その他		
道路形状	交差点内（信号有：信号無）		交差点付近	トンネル・橋
	カーブ	一般単路	一般交通の場所	
行動類型（1当）	発進・直進	追越・進路変更	左折	右折
	後退	その他		



集計結果

	死亡		重傷		軽傷		死傷	
事故件数 / %	6	0.2%	23	0.1%	64	0.0%	93	0.0%
死傷者数 / %	6	0.2%	28	0.1%	79	0.0%	113	0.0%

	死亡	重傷	軽傷	死傷
全事故件数	3,790	35,380	460,031	499,201
全死傷者数	3,904	37,356	581,497	622,757

PCS-ZZ22-DS0.xlsx 全事故件数

昼夜別	件数	構成率
明	5	5.4%
昼	60	64.5%
暮	10	10.8%
夜	18	19.4%

天候	件数	構成率
晴	55	59.1%
曇	26	28.0%
雨	9	9.7%
霧	0	0.0%
雪	3	3.2%

路面状態	件数	構成率
乾燥	71	76.3%
湿潤	18	19.4%
凍結・積雪	3	3.2%
非舗装	1	1.1%

中央分離帯施設等	件数	構成率
中央分離帯	2	2.2%
中央線	55	59.1%
中央分離なし	36	38.7%
一般交通の場所	0	0.0%

道路種別	件数	構成率
国道	14	15.1%
主要地方道	16	17.2%
一般地方道	59	63.4%
その他	4	4.3%

地形	件数	構成率
市街地	14	15.1%
人口集中	17	18.3%
非市街地	62	66.7%

法令違反（1当）	件数	構成率
信号無視	0	0.0%
通行区分	0	0.0%
最高速度違反	2	2.2%
横断等禁止違反	0	0.0%
車間距離不保持	0	0.0%
進路変更禁止違反	0	0.0%
追越し違反	0	0.0%
右折違反	0	0.0%
左折違反	0	0.0%
優先通行妨害等	0	0.0%
交差点	0	0.0%
反対方向からの右折車両	0	0.0%
安全進行	0	0.0%
歩行者	0	0.0%
その他	0	0.0%
歩行者妨害等	0	0.0%
横断自転車妨害等	0	0.0%
徐行場所違反	1	1.1%
指定場所一時不停止等	0	0.0%
操作不適	32	34.4%
安全運転義務違反	28	30.1%
動静不注意	0	0.0%
安全不確認	6	6.5%
その他	16	17.2%
その他の違反	7	7.5%
調査不能・違反なし	1	1.1%

危険認知速度（1当）	件数	構成率
10km以下	6	6.5%
20km以下	9	9.7%
30km以下	16	17.2%
40km以下	32	34.4%
50km以下	19	20.4%
60km以下	4	4.3%
80km以下	7	7.5%
100km以下	0	0.0%
100km超	0	0.0%
調査不能	0	0.0%

人的要因（1 当）		件数	構成率	
発見の遅れ	前方不注意	居眠り	3	3.2%
		その他の漫然	14	15.1%
		物を落とすなど、物を取ろうとした	1	1.1%
		TV・ナビ・スマホなどを見て（操作して）いた	0	0.0%
		道、案内標識等を探して発見	1	1.1%
	外在的	風景、地物等に陥る	3	3.2%
		他の車、歩行者に陥る	1	1.1%
		その他の漫然	6	6.5%
		安全確認をしなかった	3	3.2%
		安全確認が不十分だった	5	5.4%
判断の誤り等	動静不注意	相手が譲ってくれると思って注視を怠った	0	0.0%
	動静不注意	その他の動静不注意	1	1.1%
	予測不適	運転感覚（速度、車幅、距離等）を誤った	5	5.4%
	予測不適	相手がルールを守る・譲ってくれると思った	2	2.2%
	予測不適	その他の予測不適	1	1.1%
	交通環境		5	5.4%
操作上の誤り等	操作不適	ブレーキとアクセル踏み違い	2	2.2%
		ブレーキの踏みが弱い、踏み遅れ	3	3.2%
		急ブレーキをかけた	7	7.5%
		ハンドルの操作不適	16	17.2%
		ブレーキをかけながらハンドル操作	5	5.4%
		その他の操作不適	7	7.5%
調査不能・人的要因なし		2	2.2%	

年齢層（1当）	件数	構成率
5歳以下	0	0.0%
7-15歳	0	0.0%
16-24歳	21	22.6%
25-49歳	23	24.7%
50-54歳	9	9.7%
55-64歳	14	15.1%
65-74歳	16	17.2%
75歳以上	10	10.8%

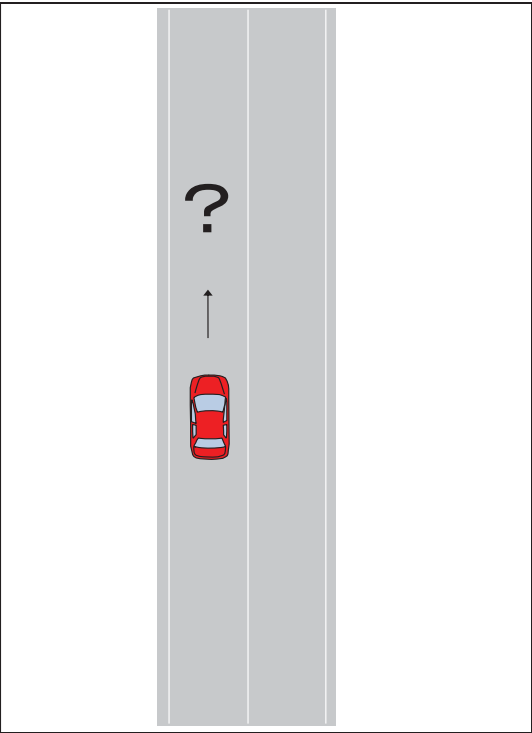
事故概要

パターンコード	PCS-ZZ23-DS0			
道路種別	一般道路			
当事車種別（1当）	四輪車			
事故類型 車両単独	電柱・標識	他工作物	駐車車両	路外逸脱
	転倒	その他		
道路形状	交差点内（信号有：信号無）		交差点付近	トンネル・橋
	カーブ		一般単路	一般交通の場所
行動類型（1当）	発進・直進	追越・進路変更	左折	右折
	後退	その他		

集計結果

	死亡		重傷		軽傷		死傷	
事故件数 / %	9	0.2%	105	0.3%	523	0.1%	637	0.1%
死傷者数 / %	9	0.2%	106	0.3%	610	0.1%	725	0.1%

	死亡	重傷	軽傷	死傷
全事故件数	3,790	35,380	460,031	499,201
全死傷者数	3,904	37,356	581,497	622,757



PCS-ZZ23-DS0.xlsx 全事故件数

昼夜別	件数	構成率
明	34	5.3%
昼	385	60.4%
暮	66	10.4%
夜	152	23.9%

天候	件数	構成率
晴	399	62.6%
曇	158	24.8%
雨	70	11.0%
霧	0	0.0%
雪	10	1.6%

路面状態	件数	構成率
乾燥	539	84.6%
湿潤	80	12.6%
凍結・積雪	16	2.5%
非舗装	2	0.3%

中央分離帯施設等	件数	構成率
中央分離帯	112	17.6%
中央線	323	50.7%
中央分離なし	202	31.7%
一般交通の場所	0	0.0%

道路種別	件数	構成率
国道	130	20.4%
主要地方道	101	15.9%
一般地方道	393	61.7%
その他	13	2.0%

地形	件数	構成率
市街地	287	45.1%
非市街地	138	21.7%

法令違反（1 当）	件数	構成率	
信号無視	0	0.0%	
通行区分	2	0.3%	
最高速度違反	0	0.0%	
横断等禁止違反	0	0.0%	
車間距離不保持	0	0.0%	
進路変更禁止違反	0	0.0%	
追越し違反	0	0.0%	
右折違反	0	0.0%	
左折違反	0	0.0%	
優先通行妨害等	0	0.0%	
交差点	交差道路通行車両	0	0.0%
	反対方向からの右折車両	0	0.0%
安全進行	歩行者	0	0.0%
	その他	2	0.3%
歩行者妨害等	0	0.0%	
横断自転車妨害等	0	0.0%	
徐行場所違反	1	0.2%	
指定場所一時不停止等	0	0.0%	
安全運転	操作不注意	205	32.2%
	前方不注意	129	20.3%
	動静不注意	30	4.7%
義務違反	安全不確認	135	21.2%
	その他	95	14.9%
その他の違反	35	5.5%	
調査不能・違反なし	3	0.5%	

危険認知速度（1当）	件数	構成率
10km以下	215	33.8%
20km以下	92	14.4%
30km以下	104	16.3%
40km以下	119	18.7%
50km以下	67	10.5%
60km以下	27	4.2%
80km以下	8	1.3%
100km以下	1	0.2%
100km超	0	0.0%
調査不能	4	0.6%

人的要因（1 当）		件数	構成率	
発見の遅れ	前方不注意	内在的		
		居眠り	7	1.1%
	その他の漫然	72	11.3%	
	外在的	物を落としたり、物を取ろうとした	9	1.4%
		TV・ゲーム・スマホなどを見て(操作して)いた	1	0.2%
		道、案内標識等を探して脇見	1	0.3%
		風景、地物等に脇見	13	2.0%
		他の車、歩行者に脇見	5	0.8%
		その他の漫然	28	4.4%
	安全不確認	安全確認をしなかった	47	7.4%
安全確認が不十分だった	135	21.2%		
判断の誤り等	動静不注意	相手が譲ってくれると思って注視を怠った	2	0.3%
	不注意	その他の動静不注意	35	5.5%
	予測不適	運転感覚（速度、車幅、距離等）を誤った	4	0.6%
		相手がルールを守る・譲ってくれると思った	0	0.0%
		その他の予測不適	16	2.5%
交通環境		12	1.9%	
操作上の誤り等	操作不適	ブレーキとアクセル踏み違い	15	2.4%
		ブレーキの踏みが弱い、踏み遅れ	13	2.0%
		急ブレーキをかけた	98	15.4%
		ハンドルの操作不適	46	7.2%
		ブレーキをかけながらハンドル操作	5	0.8%
		その他の操作不適	68	10.7%
		調査不能・人的要因なし	4	0.6%

年齢層（1当）	件数	構成率
5歳以下	0	0.0%
7-15歳	0	0.0%
16-24歳	61	9.6%
25-49歳	214	33.6%
50-54歳	78	12.2%
55-64歳	138	21.7%
65-74歳	102	16.0%
75歳以上	44	6.9%

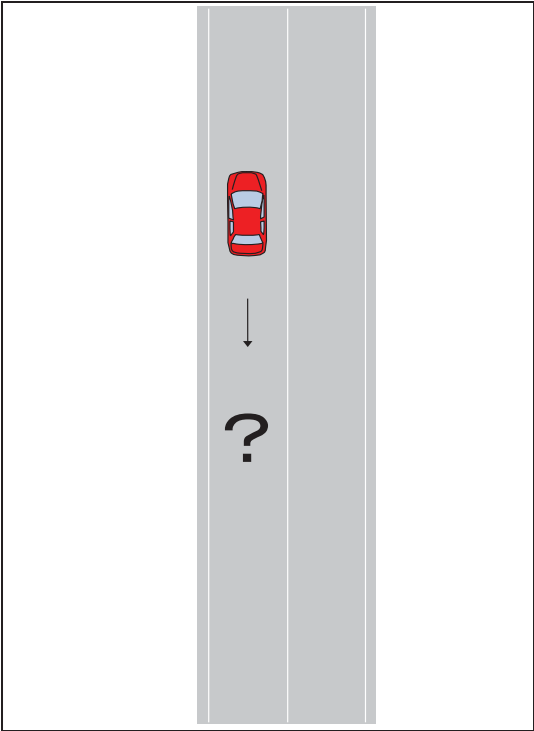
事故概要

パターンコード	PCS-ZZ23-DB0			
道路種別	一般道路			
当事車種別（1当）	四輪車			
事故類型 車両単独	電柱・標識	他工作物	駐車車両	路外逸脱
	転倒	その他		
道路形状	交差点内（信号有：信号無）		交差点付近	トンネル・橋
	カーブ	一般単路	一般交通の場所	
行動類型（1当）	発進・直進	追越・進路変更	左折	右折
	後退	その他		

集計結果

	死亡		重傷		軽傷		死傷	
事故件数 / %	1	0.0%	4	0.0%	27	0.0%	32	0.0%
死傷者数 / %	1	0.0%	4	0.0%	28	0.0%	33	0.0%

	死亡	重傷	軽傷	死傷
全事故件数	3,790	35,380	460,031	499,201
全死傷者数	3,904	37,356	581,497	622,757



PCS-ZZ23-DB0.xlsx 全事故件数

昼夜別	件数	構成率
明	6	18.8%
昼	20	62.5%
暮	3	9.4%
夜	3	9.4%

天候	件数	構成率
晴	28	87.5%
曇	1	3.1%
雨	3	9.4%
霧	0	0.0%
雪	0	0.0%

路面状態	件数	構成率
乾燥	30	93.8%
湿潤	2	6.3%
凍結・積雪	0	0.0%
非舗装	0	0.0%

中央分離帯施設等	件数	構成率
中央分離帯	2	6.3%
中央線	5	15.6%
中央分離なし	25	78.1%
一般交通の場所	0	0.0%

道路種別	件数	構成率
国道	3	9.4%
主要地方道	0	0.0%
一般地方道	27	84.4%
その他	2	6.3%

地形	件数	構成率
市街地	20	62.5%
その他	5	15.6%
非市街地	7	21.9%

法令違反（1当）	件数	構成率
信号無視	0	0.0%
通行区分	0	0.0%
最高速度違反	0	0.0%
横断等禁止違反	0	0.0%
車間距離不保持	0	0.0%
進路変更禁止違反	0	0.0%
追越し違反	0	0.0%
右折違反	0	0.0%
左折違反	0	0.0%
優先通行妨害等	0	0.0%
交差点	0	0.0%
安全進行	0	0.0%
歩行者	0	0.0%
その他	0	0.0%
歩行者妨害等	0	0.0%
横断自転車妨害等	0	0.0%
徐行場所違反	0	0.0%
指定場所一時不停止等	0	0.0%
操作不適	5	15.6%
前方不注意	0	0.0%
動静不注意	0	0.0%
安全不確認	21	65.6%
その他	1	3.1%
その他の違反	5	15.6%
調査不能・違反なし	0	0.0%

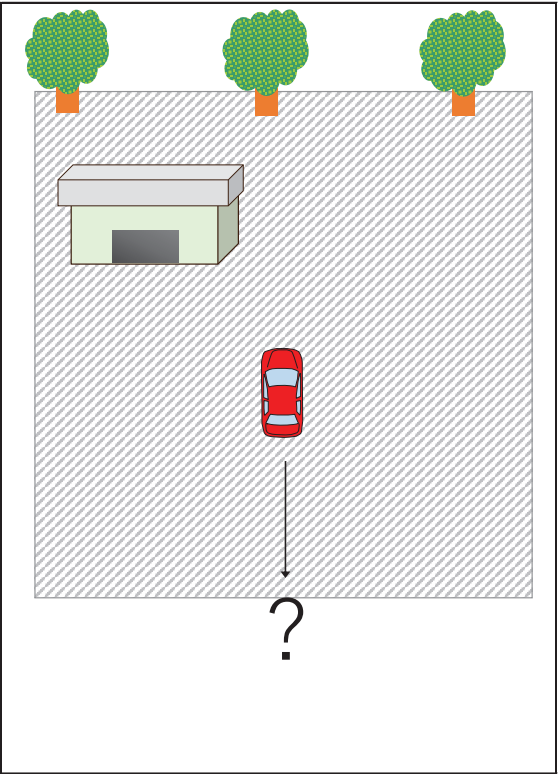
危険認知速度（1当）	件数	構成率
10km以下	29	90.6%
20km以下	2	6.3%
30km以下	0	0.0%
40km以下	0	0.0%
50km以下	0	0.0%
60km以下	0	0.0%
80km以下	0	0.0%
100km以下	0	0.0%
100km超	0	0.0%
調査不能	1	3.1%

人的要因（1 当）		件数	構成率		
発見の遅れ	前方不注意	内在的	居眠り	0	0.0%
		その他の漫然	0	0.0%	
		外在的	物を落とした、物を取ろうとした	0	0.0%
			TV・スマホなどを見て(操作していた)	0	0.0%
			道、案内標識等を探して脇見	0	0.0%
			風景、地物等に脇見	0	0.0%
			他の車、歩行者に脇見	0	0.0%
			その他の漫然	0	0.0%
			安全確認をしなかった	7	21.9%
			安全確認が不十分だった	14	43.8%
判断の誤り等	動静不注意	相手が譲ってくれると思って注視を怠った	0	0.0%	
		その他の動静不注意	0	0.0%	
		運転感覚（速度、車幅、距離等）を誤った	0	0.0%	
	予測不適	相手がルールを守る・譲ってくれると思った	0	0.0%	
		その他の予測不適	0	0.0%	
操作上の誤り等	操作不適	交通環境	0	0.0%	
		ブレーキとアクセル踏み違い	0	0.0%	
		ブレーキの踏みが弱い、踏み遅れ	1	3.1%	
		急ブレーキをかけた	2	6.3%	
		ハンドルの操作不適	0	0.0%	
		ブレーキをかけながらハンドル操作	1	3.1%	
		その他の操作不適	6	18.8%	
調査不能・人的要因なし		1	3.1%		

年齢層（1当）	件数	構成率
5歳以下	0	0.0%
7-15歳	0	0.0%
16-24歳	2	6.3%
25-49歳	9	28.1%
50-54歳	3	9.4%
55-64歳	6	18.8%
65-74歳	7	21.9%
75歳以上	5	15.6%

事故概要

パターンコード	PCS-ZZ99-DB0			
道路種別	一般道路			
当事車種別（1当）	四輪車			
事故類型	電柱・標識	他工作物	駐車車両	路外逸脱
車両単独	転倒	その他		
道路形状	交差点内（信号有：信号無）		交差点付近	トンネル・橋
	カーブ	一般単路	一般交通の場所	
行動類型（1当）	発進・直進	追越・進路変更	左折	右折
	後退	その他		



集計結果

	死亡		重傷		軽傷		死傷	
事故件数 / %	4	0.1%	6	0.0%	51	0.0%	61	0.0%
死傷者数 / %	4	0.1%	6	0.0%	65	0.0%	75	0.0%

	死亡	重傷	軽傷	死傷
全事故件数	3,790	35,380	460,031	499,201
全死傷者数	3,904	37,356	581,497	622,757

PCS-ZZ99-DB0.xlsx 全事故件数

昼夜別	件数	構成率
明	0	0.0%
昼	39	63.9%
暮	10	16.4%
夜	12	19.7%

天候	件数	構成率
晴	41	67.2%
曇	13	21.3%
雨	7	11.5%
霧	0	0.0%
雪	0	0.0%

路面状態	件数	構成率
乾燥	50	82.0%
湿潤	6	9.8%
凍結・積雪	0	0.0%
非舗装	5	8.2%

中央分離帯施設等	件数	構成率
中央分離帯	0	0.0%
中央線	0	0.0%
中央分離なし	0	0.0%
一般交通の場所	61	100.0%

道路種別	件数	構成率
国道	0	0.0%
主要地方道	0	0.0%
一般地方道	4	6.6%
その他	57	93.4%

地形	件数	構成率
市街地	27	44.3%
非市街地	17	27.9%

法令違反（1当）	件数	構成率
信号無視	0	0.0%
通行区分	0	0.0%
最高速度違反	0	0.0%
横断等禁止違反	0	0.0%
車間距離不保持	0	0.0%
進路変更禁止違反	0	0.0%
追越し違反	0	0.0%
右折違反	0	0.0%
左折違反	0	0.0%
優先通行妨害等	0	0.0%
交差点	0	0.0%
安全進行	0	0.0%
歩行者	0	0.0%
その他	0	0.0%
歩行者妨害等	0	0.0%
横断自転車妨害等	0	0.0%
徐行場所違反	0	0.0%
指定場所一時不停止等	0	0.0%
操作不適	13	21.3%
前方不注意	0	0.0%
動静不注意	0	0.0%
安全不確認	37	60.7%
その他	6	9.8%
その他の違反	5	8.2%
調査不能・違反なし	0	0.0%

危険認知速度（1当）	件数	構成率
10km以下	56	91.8%
20km以下	5	8.2%
30km以下	0	0.0%
40km以下	0	0.0%
50km以下	0	0.0%
60km以下	0	0.0%
80km以下	0	0.0%
100km以下	0	0.0%
100km超	0	0.0%
調査不能	0	0.0%

人的要因（1 当）		件数	構成率		
発見の遅れ	前方不注意	内在的	居眠り	0	0.0%
		その他の漫然	0	0.0%	
		物を落としたり、物を取ろうとした	0	0.0%	
		TV・ナビ・スマホなどを見て(操作していた)	0	0.0%	
		道、案内標識等を探して脇見	0	0.0%	
	外在的	風景、地物等に脇見	0	0.0%	
		他の車、歩行者に脇見	0	0.0%	
		その他の漫然	0	0.0%	
		安全確認をしなかった	14	23.0%	
		安全確認が不十分だった	23	37.7%	
判断の誤り等	安全不確認	相手が譲ってくれると思って注視を怠った	0	0.0%	
	動静不注意	その他の動静不注意	1	1.6%	
	予測不適	運転感覚（速度、車幅、距離等）を誤った	1	1.6%	
	不適	相手がルールを守る・譲ってくれると思った	0	0.0%	
	交通環境	その他の予測不適	0	0.0%	
操作上の誤り等	操作不適	ブレーキとアクセル踏み違い	7	11.5%	
		ブレーキの踏みが弱い、踏み遅れ	3	4.9%	
		急ブレーキをかけた	1	1.6%	
		ハンドルの操作不適	1	1.6%	
		ブレーキをかけながらハンドル操作	1	1.6%	
調査不能・人的要因なし		その他の操作不適	9	14.8%	
			0	0.0%	

年齢層（1当）	件数	構成率
5歳以下	0	0.0%
7~15歳	0	0.0%
16~24歳	2	3.3%
25~49歳	15	24.6%
50~54歳	7	11.5%
55~64歳	10	16.4%
65~74歳	14	23.0%
75歳以上	13	21.3%