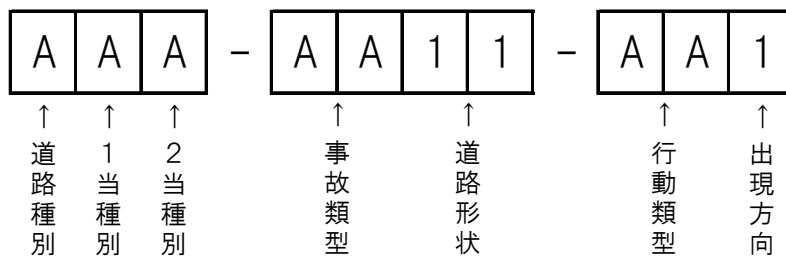


パターンシートについて

1, 2 当組合せ毎にパターン一覧には 1, 2 当の組合せ毎に各パターンコードの死者数を掲載しています。各パターンシートは事故概要と詳細分析の 2 ページで構成されています。

パターンとは、平成 25～29 年交通事故のうち当事者の組合せや事故類型などを組合せ、死者数の多い組合せを抽出し、パターン化したものです。

パターンコードはアルファベットと数字の組合せで表記しています。



各項目のコード体系は以下の通りとします。

※例えば一般道路信号交差点で直進中の 1 当四輪車と右から来た 2 当二輪車の出会い頭事故の場合は、PCM-CR11-DS3 となります。

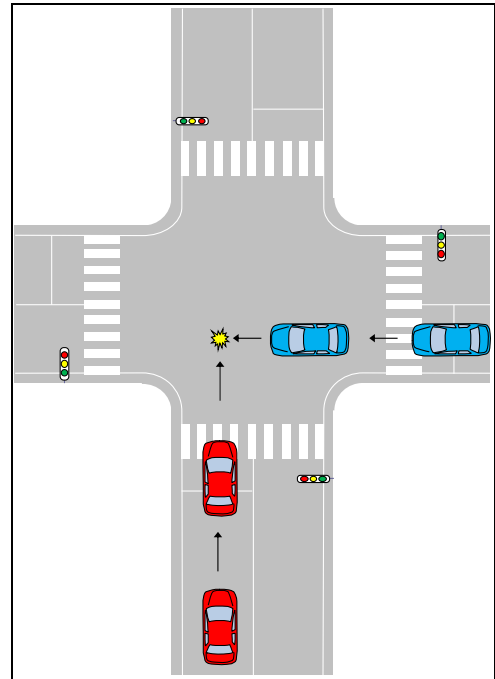
道路種別																																																																																																																																																																																																																																																																																																																																																																																																																																																																																																																																																																																																																																																																																																																																																																																																																																																																																																																																																																																																																																																																																																																																																																																																																																																																																																																																																																																																																					</
------	--	--	--	--	--	--	--	--	--	--	--	--	--	--	--	--	--	--	--	--	--	--	--	--	--	--	--	--	--	--	--	--	--	--	--	--	--	--	--	--	--	--	--	--	--	--	--	--	--	--	--	--	--	--	--	--	--	--	--	--	--	--	--	--	--	--	--	--	--	--	--	--	--	--	--	--	--	--	--	--	--	--	--	--	--	--	--	--	--	--	--	--	--	--	--	--	--	--	--	--	--	--	--	--	--	--	--	--	--	--	--	--	--	--	--	--	--	--	--	--	--	--	--	--	--	--	--	--	--	--	--	--	--	--	--	--	--	--	--	--	--	--	--	--	--	--	--	--	--	--	--	--	--	--	--	--	--	--	--	--	--	--	--	--	--	--	--	--	--	--	--	--	--	--	--	--	--	--	--	--	--	--	--	--	--	--	--	--	--	--	--	--	--	--	--	--	--	--	--	--	--	--	--	--	--	--	--	--	--	--	--	--	--	--	--	--	--	--	--	--	--	--	--	--	--	--	--	--	--	--	--	--	--	--	--	--	--	--	--	--	--	--	--	--	--	--	--	--	--	--	--	--	--	--	--	--	--	--	--	--	--	--	--	--	--	--	--	--	--	--	--	--	--	--	--	--	--	--	--	--	--	--	--	--	--	--	--	--	--	--	--	--	--	--	--	--	--	--	--	--	--	--	--	--	--	--	--	--	--	--	--	--	--	--	--	--	--	--	--	--	--	--	--	--	--	--	--	--	--	--	--	--	--	--	--	--	--	--	--	--	--	--	--	--	--	--	--	--	--	--	--	--	--	--	--	--	--	--	--	--	--	--	--	--	--	--	--	--	--	--	--	--	--	--	--	--	--	--	--	--	--	--	--	--	--	--	--	--	--	--	--	--	--	--	--	--	--	--	--	--	--	--	--	--	--	--	--	--	--	--	--	--	--	--	--	--	--	--	--	--	--	--	--	--	--	--	--	--	--	--	--	--	--	--	--	--	--	--	--	--	--	--	--	--	--	--	--	--	--	--	--	--	--	--	--	--	--	--	--	--	--	--	--	--	--	--	--	--	--	--	--	--	--	--	--	--	--	--	--	--	--	--	--	--	--	--	--	--	--	--	--	--	--	--	--	--	--	--	--	--	--	--	--	--	--	--	--	--	--	--	--	--	--	--	--	--	--	--	--	--	--	--	--	--	--	--	--	--	--	--	--	--	--	--	--	--	--	--	--	--	--	--	--	--	--	--	--	--	--	--	--	--	--	--	--	--	--	--	--	--	--	--	--	--	--	--	--	--	--	--	--	--	--	--	--	--	--	--	--	--	--	--	--	--	--	--	--	--	--	--	--	--	--	--	--	--	--	--	--	--	--	--	--	--	--	--	--	--	--	--	--	--	--	--	--	--	--	--	--	--	--	--	--	--	--	--	--	--	--	--	--	--	--	--	--	--	--	--	--	--	--	--	--	--	--	--	--	--	--	--	--	--	--	--	--	--	--	--	--	--	--	--	--	--	--	--	--	--	--	--	--	--	--	--	--	--	--	--	--	--	--	--	--	--	--	--	--	--	--	--	--	--	--	--	--	--	--	--	--	--	--	--	--	--	--	--	--	--	--	--	--	--	--	--	--	--	--	--	--	--	--	--	--	--	--	--	--	--	--	--	--	--	--	--	--	--	--	--	--	--	--	--	--	--	--	--	--	--	--	--	--	--	--	--	--	--	--	--	--	--	--	--	--	--	--	--	--	--	--	--	--	--	--	--	--	--	--	--	--	--	--	--	--	--	--	--	--	--	--	--	--	--	--	--	--	--	--	--	--	--	--	--	--	--	--	--	--	--	--	--	--	--	--	--	--	--	--	--	--	--	--	--	--	--	--	--	--	--	--	--	--	--	--	--	--	--	--	--	--	--	--	--	--	--	--	--	--	--	--	--	--	--	--	--	--	--	--	--	--	--	--	--	--	--	--	--	--	--	--	--	--	--	--	--	--	--	--	--	--	--	--	--	--	--	--	--	--	--	--	--	--	--	--	--	--	--	--	--	--	--	--	--	--	--	--	--	--	--	--	--	--	--	--	--	--	--	--	--	--	--	--	--	--	--	--	--	--	--	--	--	--	--	--	--	--	--	--	--	--	--	--	--	--	--	--	--	--	--	--	--	--	--	--	--	--	--	--	--	--	--	--	--	--	--	--	--	--	--	--	--	--	--	--	--	--	--	--	--	--	--	--	--	--	--	--	--	--	--	--	--	--	--	--	--	--	--	--	--	--	--	--	--	--	--	--	--	--	--	--	--	--	--	--	--	--	--	--	--	--	--	--	--	--	--	--	--	--	--	--	--	--	--	--	--	--	--	--	--	--	--	--	--	--	--	--	--	--	--	--	--	--	--	--	--	--	--	--	--	--	--	--	--	--	--	--	--	--	--	--	--	--	--	--	--	--	--	--	--	--	--	--	--	--	--	--	--	--	--	--	--	--	--	--	--	--	--	--	--	--	--	--	--	--	--	--	--	--	--	--	--	--	--	--	--	--	--	--	--	--	--	--	--	--	--	--	--	--	--	--	--	--	--	--	--	--	--	--	--	--	--	--	--	--	--	--	--	--	--	--	--	--	--	--	--	--	--	--	--	--	--	--	--	--	--	--	--	--	--	--	--	--	--	--	--	--	--	--	--	--	--	--	--	--	--	--	--	--	--	--	--	--	--	--	--	--	--	--	--	--	--	--	--	--	--	--	--	--	--	--	--	--	--	--	--	--	--	--	--	--	--	--	--	--	--	--	--	--	--	--	--	--	--	--	--	--	--	--	--	--	--	--	--	--	--	--	--	--	--	--	--	--	--	--	--	--	--	--	--	--	--	--	--	--	--	--	--	--	--	--	--	--	--	--	--	--	--	--	--	--	--	--	--	--	--	--	--	--	--	--	--	--	--	--	--	--	--	--	--	--	--	--	--	--	--	--	--	--	--	--	--	--	--	--	--	--	--	--	--	--	--	--	--	--	--	--	--	--	--	--	--	--	--	--	--	--	--	--	--	--	--	--	--	--	--	--	--	--	--	--	--	--	--	--	--	--	--	--	--	--	--	--	--	--	--	----

各シートは事故概要と詳細分析に分かれており、事故概要にはパターンコードとその細目、事故パターンの概略図、当該事故の事故件数と死傷者数を掲載しています。概略図は実際の事故状況を現しているものではなく、実際の発生場所の車線数や道路形状、線形、衝突位置、衝突箇所などは実際の事故とは異なります。

事故概要	
パターンコード	PCC-CR11-DS3
道路種別	一般道路
当事車種別（1当）	四輪車 二輪車 自転車
当事車種別（2当）	四輪車 二輪車 自転車
事故類型	正面衝突 追突 出会い頭 追抜追越時
車両相互	すれ違い 左折時 右折時
	その他
道路形状	交差点内（信号有：信号無） 交差点付近 トンネル・橋
	カーブ 一般単路 一般交通の場所
行動類型（1当）	発進・直進 追越・進路変更 左折 右折
	後退 その他
進行方向（2当）	同方向 対向 右から 左から 停止

集計結果								
		死亡		重傷		軽傷		死傷
事故件数 / %	14	0.4%	311	0.9%	4,638	1.1%	4,963	1.1%
死傷者数 / %	14	0.4%	348	0.9%	6,837	1.3%	7,199	1.2%

	死亡	重傷	軽傷	死傷
全事故件数	3,630	34,940	433,595	472,165
全死傷者数	3,694	36,895	543,955	584,544



詳細分析にはパターンコードに該当する全事故件数に対して、昼夜、天候、法令違反、人的要因、運転者（歩行者）の年齢層、危険認知速度等の項目毎に該当する事故件数と構成率を掲載しています。

昼夜別	件数	構成率
朝	313	6.3%
昼	2986	60.2%
暮	491	9.9%
夜	1173	23.6%

天候	件数	構成率
晴	3091	62.3%
曇	1135	22.9%
雨	652	13.1%
霧	5	0.1%
雪	80	1.6%

路面状態	件数	構成率
乾燥	4011	80.8%
湿潤	808	16.3%
凍結・積雪	143	2.9%
非舗装	1	0.0%

中央分離帯施設等	件数	構成率
中央分離帯	447	9.0%
中央線	2094	42.2%
中央分離なし	2422	48.8%
一般交通の場所	0	0.0%

道路種別	件数	構成率
国道	899	18.1%
主要地方道	982	19.4%
一般地方道	3082	62.1%
その他	20	0.4%

地形	件数	構成率
市街地	1997	40.2%
人口集中	1750	35.3%
その他	1216	24.5%
非市街地		

法令違反（1当）	件数	構成率
酒気帯び	374	7.5%
通行区分	0	0.0%
最高速度違反	0	0.0%
横断等禁止違反	0	0.0%
車間距離不保持	0	0.0%
進路変更禁止違反	0	0.0%
追越し違反	0	0.0%
右折違反	0	0.0%
左折違反	0	0.0%
優先違反	57	1.1%
優先通行妨害等	169	3.4%
交差点		
安全進行	2	0.0%
歩行者	0	0.0%
歩行者妨害等	38	0.8%
歩行者妨害等	0	0.0%
横断自転車妨害等	0	0.0%
係留場所違反	6	0.1%
指定場所一時不停止等	221	4.5%
操作不適	20	0.4%
前方不注意	140	2.8%
安全運転		
義務違反	19	0.4%
義務違反	524	10.6%
安全不確認		
その他	8	0.2%
その他の違反	7	0.1%
罰金不能・違反なし	5	0.1%

危険認知速度	1 当		2 当	
	件数	構成率	件数	構成率
10km以下	507	10.2%	181	3.6%
20km以下	715	14.4%	1202	24.2%
30km以下	872	17.6%	1291	26.0%
40km以下	1747	35.2%	1476	29.7%
50km以下	832	16.8%	616	12.4%
60km以下	238	4.8%	171	3.4%
80km以下	33	0.7%	10	0.2%
100km以下	3	0.1%	0	0.0%
100km超	0	0.0%	0	0.0%
罰金不能	16	0.3%	16	0.3%

人的要因（1当）	件数	構成率
発見の遅れ		
前方不注意		
内在的	10	0.2%
その他の運転	1825	36.8%
物を落とした・物を取ろうとした	56	1.1%
TV・ナビ・スマホなどを見て（操作していた）	68	1.4%
道・案内標識等を探して発見	104	2.1%
風景・地物等に発見	232	4.7%
他の車・歩行者に発見	97	2.0%
安全確認をしない	397	8.0%
安全確認が不十分だった	674	13.6%
安全確認が不十分だった	921	18.6%
判断の誤り等		
動静	9	0.2%
不注視	72	1.5%
安全確認（速度・車幅・距離等）を誤った	17	0.3%
相手がルールを守る・誤ってくれると思った	13	0.3%
予測不達	14	0.3%
その他の予測不達		
操作上の誤り等		
操作不適	361	7.3%
ブレーキとアクセル踏み違い	23	0.5%
ブレーキの踏み間違い、踏み遅れ	26	0.6%
急ブレーキをかけた	4	0.1%
ハンドルの操作不適	0	0.0%
ブレーキをかけながらハンドル操作	2	0.0%
その他の操作不適	6	0.1%
罰金不能・人的要因なし	30	0.6%

年齢層	1 当		2 当	
	件数	構成率	件数	構成率
6歳以下	0	0.0%	0	0.0%
7-15歳	0	0.0%	0	0.0%
16-24歳	653	13.2%	395	8.0%
25-49歳	1849	37.3%	2625	52.9%
50-54歳	369	7.4%	389	7.8%
55-64歳	680	13.7%	781	15.7%
65-74歳	874	17.6%	572	11.5%
75歳以上	538	10.8%	201	4.0%